

## 产品一览

- 脉冲红光LED
- PNP
- 电位计 · 270°
- M8 接头
- -25 ... 55 °C
- IP 40



图片与实际产品类似



## 技术数据

### 基本参数

实际感应范围 Sb ( FSE 200C1002 ) 160 mm

感应距离 Tw ( FUE 200C1003 ) 45 mm

光源 脉冲红光LED

指示灯 黄色LED

调节/镜头受污指示灯 闪烁的指示灯

调节 电位计 · 270°

波长 660 nm

交互影响抑制 是

### 电气参数

响应时间 / 释放时间 < 1 ms

电源电压范围 +Vs 10 ... 30 VDC

最大电流消耗 ( 无负载 ) 30 mA

典型电流消耗 20 mA

压降 Vd <1,8 VDC

### 电气参数

输出功能 亮通/暗通

输出电路 PNP

输出电流 100 mA

短路保护 是

反极性保护 是

### 机械参数

宽度 / 直径 10,4 mm

高度 / 长度 27 mm

深度 14 mm

类型 矩形

外壳材质 塑料 ( ASA )

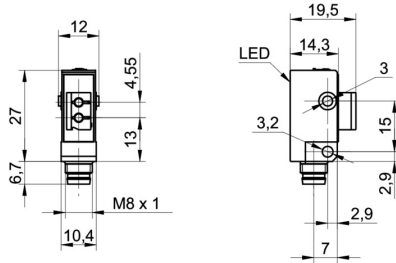
连接方式 M8 接头

### 环境条件

工作温度 -25 ... +55 °C

防护等级 IP 40

## 尺寸图



## 接线图

