

**Auf einen Blick**

- Rotlicht-Diode gepulst
- PNP
- Potentiometer 270°
- Kabel, 2 m
- -25 ... 55 °C
- IP 40



Abbildung ähnlich



**Technische Daten**

**Allgemeine Daten**

Betriebsreichweite Sb (FSE 200C1002)	160 mm
Tastweite Tw (FUE 200C1003)	45 mm
Lichtquelle	Rotlicht-Diode gepulst
Empfangsanzeige	LED gelb
Anzeige Verschm. / Einst.	Empfangsanzeige blinkend
Einstellung	Potentiometer 270°
Wellenlänge	660 nm
Unterdrückung gegenseitiger Beeinflussung	Ja

**Elektrische Daten**

Ansprech- / Abfallzeit	< 1 ms
Betriebsspannungsbereich +Vs	10 ... 30 VDC
Stromaufnahme max. (ohne Last)	30 mA

**Elektrische Daten**

Stromaufnahme mittel	20 mA
Spannungsabfall Vd	<1,8 VDC
Schaltfunktion	Hell- / Dunkelschaltung
Ausgangsschaltung	PNP
Ausgangsstrom	100 mA
Kurzschlussfest	Ja
Verpolungsfest	Ja

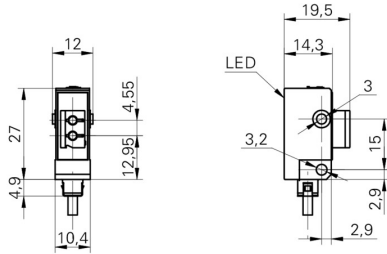
**Mechanische Daten**

Breite / Durchmesser	10,4 mm
Höhe / Länge	27 mm
Tiefe	14 mm
Bauform	Quaderförmig
Gehäusematerial	Kunststoff (ASA)
Anschlussart	Kabel, L=2 m

**Umgebungsbedingungen**

Arbeitstemperatur	-25 ... +55 °C
Schutzart	IP 40

**Masszeichnung**



**Anschlussbild**

