

## FVDK 10P66Z0/S35A

Lichtleitergeräte - FVDK 66 (high sensitivity)

Artikelnummer: 11214493

### Auf einen Blick

- Rotlicht-Diode gepulst
- PNP
- Teach-in
- Stecker M8 4-Pol
- -20 ... 55 °C
- IP 40



### Technische Daten

#### Allgemeine Daten

Betriebsreichweite Sb (FSE 200C1002)	940 mm
Tastweite Tw (FUE 200C1003)	260 mm
Lichtquelle	Rotlicht-Diode gepulst
Empfangsanzeige	Display 2 x 4-digit
Ausgangsanzeige	LED gelb
Einstellung	Teach-in
Wellenlänge	660 nm
Unterdrückung gegenseitiger Beeinflussung	ja

#### Elektrische Daten

Ansprech- / Abfallzeit	0,25 ... 5 ms (einstellbar)
Betriebsspannungsbereich +Vs	10,8 ... 26,4 VDC
Stromaufnahme max. (ohne Last)	30 mA
Spannungsabfall Vd	< 3 VDC

#### Elektrische Daten

Schaltfunktion	Hell- / Dunkelschaltung umschaltbar
Anzugs- / Abfallverzögerung	1 ... 5000 ms
Ausgangsschaltung	PNP
Ausgangsstrom	< 100 mA
kurzschlussfest	ja
verpolungsfest	ja

#### Mechanische Daten

Breite / Durchmesser	10 mm
Höhe / Länge	33,8 mm
Tiefe	70,2 mm
Bauform	quaderförmig
Gehäusematerial	Polycarbonat/ABS
Anschlussart	Stecker M8 4-Pol

#### Umgebungsbedingungen

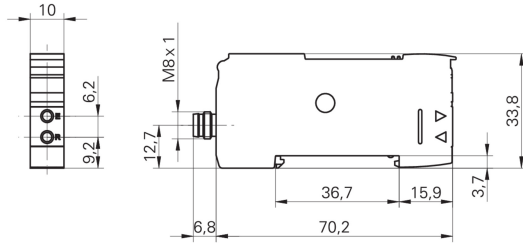
Arbeitstemperatur	-20 ... +55 °C
Schutzart	IP 40

## FVDK 10P66Z0/S35A

Lichtleitergeräte - FVDK 66 (high sensitivity)

Artikelnummer: 11214493

### Masszeichnung



### Anschlussbild

