

## 产品一览

- 脉冲红光LED
- PNP
- 自学习
- M8接头 · 4针
- -20 ... 55 °C
- IP 40



图片与实际产品类似



## 技术数据

### 基本参数

实际感应范围 Sb ( FSE 200C1002 ) 940 mm

感应距离 Tw ( FUE 200C1003 ) 260 mm

光源 脉冲红光LED

指示灯 2 x 4位数显

输出指示灯 黄色LED

调节 自学习

波长 660 nm

交互影响抑制 是

### 电气参数

响应时间 / 释放时间 0,25 ... 5 ms (可调节)

电源电压范围 +Vs 10,8 ... 26,4 VDC

最大电流消耗 ( 无负载 ) 30 mA

压降 Vd <3 VDC

输出功能 亮通/暗通可切换

### 电气参数

打开/关闭延迟 1 ... 5000 ms

输出电路 PNP

输出电流 100 mA

短路保护 是

反极性保护 是

### 机械参数

宽度 / 直径 10 mm

高度 / 长度 33,8 mm

深度 70,2 mm

类型 矩形

外壳材质 聚碳酸酯 / ABS

连接方式 M8 接头 · 4针

### 环境条件

工作温度 -20 ... +55 °C

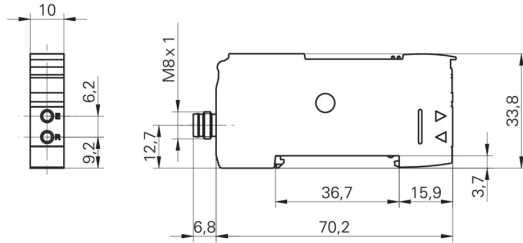
防护等级 IP 40

# FVDK 10P66Z0/S35A

Fiber optic sensors - FVDK 66 (high sensitivity)

Article number: 11214493

## 尺寸图



## 接线图

