

Vue d'ensemble

- Diode lumière rouge, pulsée
- PNP
- Teach-in
- Connecteur M8 4-pôles
- -25 ... 55 °C
- IP 65



Image similaire



Caractéristiques techniques

Données générales		Données électriques	
Version	Sortie alarme intégrée	Fonction de commutation	Claire/sombre commutable
Portée Tw (FUE 200C1003)	90 mm	Circuit de sortie	PNP
Source lumineuse	Diode lumière rouge, pulsée	Courant de sortie	100 mA
Indication réception	LED verte	Protégé contre courts-circuits	Oui
Indication encrassement / réglage	LED verte clignotante	Protégé contre inversion polarité	Oui
Indication sortie	LED jaune	Données mécaniques	
Réglage	Teach-in	Largeur / Diamètre	12 mm
Longueur d'ondes	660 nm	Hauteur / Longueur	33,2 mm
Données électriques		Profondeur	60 mm
Temps d'activation / désactivation	< 1 ms	Forme du boîtier	Parallélépipédique
Plage de tension +Vs	10 ... 30 VDC	Matériau boîtier	PBT / PC
Consommation max. (sans charge)	46 mA	Version de raccordement	Connecteur M8 4-pôles
Courant absorbé moyen	36 mA	Conditions ambiantes	
Tension résiduelle Vd	<1,8 VDC	Température de fonctionnement	-25 ... +55 °C
		Classe de protection	IP 65

Dessin d'encombrement

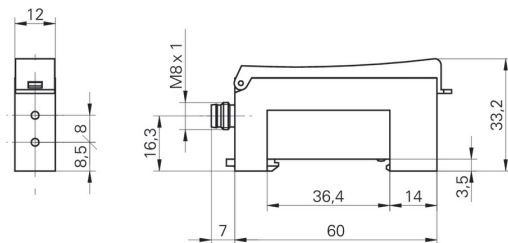
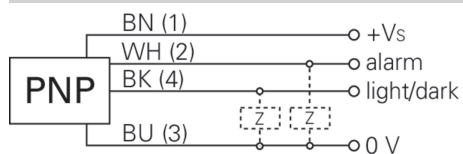


Schéma de raccordement



Accessoires

Accessoires de montage

10145702

10145702