

产品一览

- 脉冲红光LED
- PNP
- 自学习
- M8接头 · 4针
- -25 ... 55 °C
- IP 65



图片与实际产品类似



技术数据

基本参数

版本	高速型
实际感应范围 Sb (FSE 200C1002)	140 mm
感应距离 Tw (FUE 200C1003)	40 mm
光源	脉冲红光LED
指示灯	绿色LED
调节/镜头受污指示灯	绿色LED闪烁
输出指示灯	黄色LED
调节	自学习
波长	660 nm

电气参数

响应时间 / 释放时间	< 0,05 ms
电源电压范围 +Vs	10 ... 30 VDC
最大电流消耗 (无负载)	45 mA
典型电流消耗	40 mA

电气参数

压降 Vd	< 1,8 VDC
输出功能	亮通/暗通可切换
输出电路	PNP
输出电流	< 100 mA
短路保护	是
反极性保护	是

机械参数

宽度 / 直径	12 mm
高度 / 长度	33,2 mm
深度	60 mm
类型	矩形
外壳材质	PBT / PC
连接方式	M8 接头 · 4针

环境条件

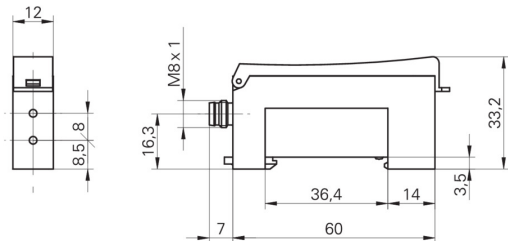
工作温度	-25 ... +55 °C
防护等级	IP 65

FVDK 12P6410/S35A

Fiber optic sensors & cables

Article number: 10126147

尺寸图



接线图

