

Faltenbalg-Kupplung (D1=10 / D2=10)

Für Drehgeber mit Vollwelle

Artikelnummer: 11053277

Auf einen Blick

- Spielfreie winkelsynchrone Übertragung
- Optimaler Ausgleich von Fluchtungsfehlern
- Sehr grosse Drehfedersteife
- Kleine Rückstellkraft
- Schwingungsdämpfend
- Balg aus Edelstahl



Technische Daten

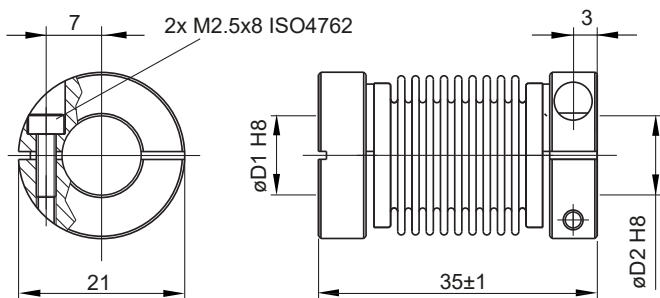
Technische Daten

Wellendurchmesser D1	10 mm
Wellendurchmesser D2	10 mm
Betriebsdrehzahl	≤10000 U/min
Betriebstemperatur	-40...+140 °C
Trägheitsmoment	9,5 gcm ²
Drehfedersteife	140 Nm/rad
Radialfedersteife	10 N/mm

Technische Daten

Maximales Drehmoment	100 Ncm
Zulässige Axialbewegung	± 0,5 mm
Zulässiger Parallelversatz	± 0,3 mm
Zulässiger Winkelfehler	± 4 °
Masse ca.	16 g
Werkstoff	Balg: Edelstahl Flansch: Aluminium, eloxiert

Abmessungen

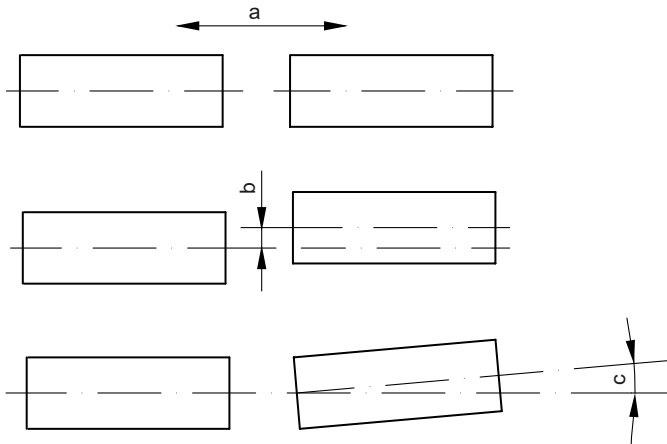


Faltenbalg-Kupplung (D1=10 / D2=10)

Für Drehgeber mit Vollwelle

Artikelnummer: 11053277

Montagezeichnung



a = Zulässige Axialbewegung
b = Zulässiger Parallelversatz
c = Zulässiger Winkelfehler