

Codeurs incrémentaux

Axe sortant avec bride standard ou bride synchro

5...6000 Impulsions par tour

GI355, GI356



GI355 avec bride standard

Caractéristiques électriques

Alimentation	5 VDC \pm 10 % 4,75...30 VDC 10...30 VDC
Protection contre l'inversion de polarité	Oui (4,75...30 VDC)
Courant de service à vide	\leq 30 mA (24 VDC) \leq 60 mA (5 VDC)
Impulsions par tour	5...6000
Signal de référence	Top zéro, largeur 90°
Principe de détection	Optique
Fréquence de sortie	\leq 150 kHz
Signaux de sortie	A 90° B, 0 + compléments
Étage de sortie	Émetteur de ligne/RS422 Push-pull, NPN et PNP
Immunité	DIN EN 61000-6-2
Emission	DIN EN 61000-6-4
Certificat	Certification UL/E63076

Points forts

- Codeur axe sortant \varnothing 10 mm ou \varnothing 6 mm
- Max. 6000 impulsions par tour
- Détection optique
- Bride standard ou synchro
- Au standard industriel
- Vitesse de rotation jusqu'à 10000 t/mn

Option

- Codeur GE355 en version INOX
- Codeur avec certification ATEX, voir modèle X 700
- Protection contre corrosion pour application offshore

Caractéristiques mécaniques

Taille (bride)	\varnothing 58 mm
Charge	\leq 20 N axiale \leq 40 N radiale
Protection DIN EN 60529	IP 54 (sans joint), IP 65 (avec joint)
Vitesse de rotation	\leq 10000 t/min
Couple de démarrage	\leq 0,015 Nm (+25 °C, IP 54) \leq 0,03 Nm (+25 °C, IP 65)
Moment d'inertie rotor	14,5 gcm ²
Matières	Boîtier: aluminium Bride: aluminium
Température d'utilisation	-25...+100 °C (5 VDC) -25...+85 °C (24 VDC) -40...+85 °C (Option)
Humidité relative	95 % sans condensation
Résistance	DIN EN 60068-2-6 Vibrations 10 g, 16-2000 Hz DIN EN 60068-2-27 Choc 200 g, 6 ms
Raccordement	Embase mâle M23, 12 points Câble 1 m
Poids	250 g
GI355	
Type d'axe	\varnothing 10 mm axe
Bride	Bride standard
GI356	
Type d'axe	\varnothing 6 mm axe
Bride	Bride synchro

Codeurs incrémentaux

Axe sortant avec bride standard ou bride synchro

5...6000 Impulsions par tour

GI355, GI356

Références de commande

Bride standard

GI355.

Impulsions - voir tableau

Raccordement

C2 Embase axiale mâle M23, 12 points

C3 Embase radiale mâle M23, 12 points

31 Câble 1 m, axial

41 Câble 1 m, radial

Alimentation / Sortie

22 5 VDC / Emetteur de ligne RS422

70 4,75...30 VDC / push-pull

72 10...30 VDC / Emetteur de ligne RS422 (5 VDC)

Bride / Axe plein

0 Bride standard / ø10 mm, IP 54

A Bride standard / ø10 mm, IP 65

Bride synchro

GI356.

Impulsions - voir tableau

Raccordement

C2 Embase axiale mâle M23, 12 points

C3 Embase radiale mâle M23, 12 points

31 Câble 1 m, axial

41 Câble 1 m, radial

Alimentation / Sortie

22 5 VDC / Emetteur de ligne RS422

70 4,75...30 VDC / push-pull

72 10...30 VDC / Emetteur de ligne RS422 (5 VDC)

Bride / Axe plein

1 Synchro / ø6 mm, IP 54

B Synchro / ø6 mm, IP 65

Référence (impulsion)

49 (5)	05 (180)	16 (512)	28 (2000)
36 (10)	06 (200)	17 (600)	29 (2048)
37 (20)	08 (240)	19 (720)	30 (2500)
50 (25)	09 (250)	21 (900)	47 (3000)
39 (50)	10 (256)	22 (1000)	31 (3600)
40 (60)	11 (300)	23 (1024)	34 (4096)
41 (100)	13 (360)	61 (1200)	35 (5000)
01 (120)	14 (400)	24 (1250)	48 (6000)
57 (128)	15 (500)	26 (1500)	

Autres impulsions sur demande.
Exemple: réf. 23 = 1024 imp/tour.

Codeurs incrémentaux

Axe sortant avec bride standard ou bride synchro

5...6000 Impulsions par tour

GI355, GI356

Accessoires

Connecteurs et câbles

10127371	Connecteur femelle M23, 12 points, sans câble (Z 141.001)
10166044	Connecteur femelle M23, 12 points, câble 2 m (Z 141.003)
10124780	Connecteur femelle M23, 12 points, câble 5 m (Z 141.005)
11034204	Connecteur femelle M23, 12 points, câble 10 m (Z 141.007)

Accessoires de montage pour GI355

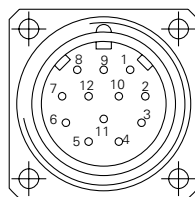
10141255	Bague d'adaptation, transformer une bride standard en synchro (Z 119.013)
10125051	Equerre de fixation pour codeur à bride standard (M3) (Z 119.017)
11034088	Bague d'adaptation pour fixer un codeur à bride standard à l'aide d'excentriques (Z 119.025)
10141132	Accouplement flexible D1=6 / D2=10 (Z 121. C01)
10141133	Accouplement flexible D1=10 / D2=10 (Z 121. C03)

Accessoires de montage pour GI356

10117669	Excentrique pour codeur (Z 119.006)
10117667	Embase de fixation pour codeur à bride synchro (Z 119.015)
10158124	Enroulement pour codeur ø58 mm à bride synchro (Z 119.035)
10141131	Accouplement flexible D1=6 / D2=6 (Z 121. C02)
10141132	Accouplement flexible D1=6 / D2=10 (Z 121. C01)

Affectation des bornes

Borne	Câble	Désignation
1	rose	Voie B inv.
2	(bleu)	Retour +U alimentation
3	rouge	Voie 0
4	noir	Voie 0 inv.
5	brun	Voie A
6	vert	Voie A inv.
7	–	–
8	gris	Voie B
9	–	–
10	blanc/vert	0 V alimentation
11	(blanc)	Retour 0 V alimentation
12	brun/vert	+U alimentation



Les signaux retour alimentation +U et 0 V sont reliés sur les bornes d'alimentation +U et 0 V. Utiliser des câbles à paires torsadées pour les voies A-A inv., B-B inv. et 0-0 inv.

Codeurs incrémentaux

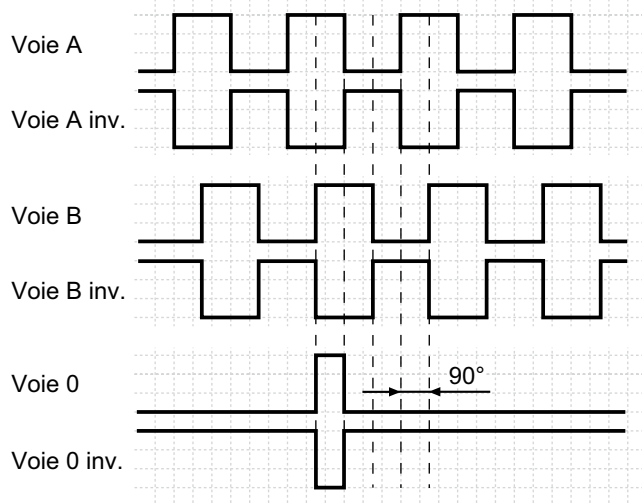
Axe sortant avec bride standard ou bride synchro

5...6000 Impulsions par tour

GI355, GI356

Signaux de sortie

Pour une rotation en sens horaire et vue sur l'axe.



Niveaux électriques

Sorties	Emetteur de ligne
Niveau haut	>2,5 V (I = -20 mA)
Niveau bas	<0,5 V (I = 20 mA)
Charge max.	20 mA

Sorties	Totem pôle
Niveau haut	>U alim. -3 V (I = -20 mA)
Niveau bas	<0,5 V (I = 20 mA)
Charge max.	20 mA

Codeurs incrémentaux

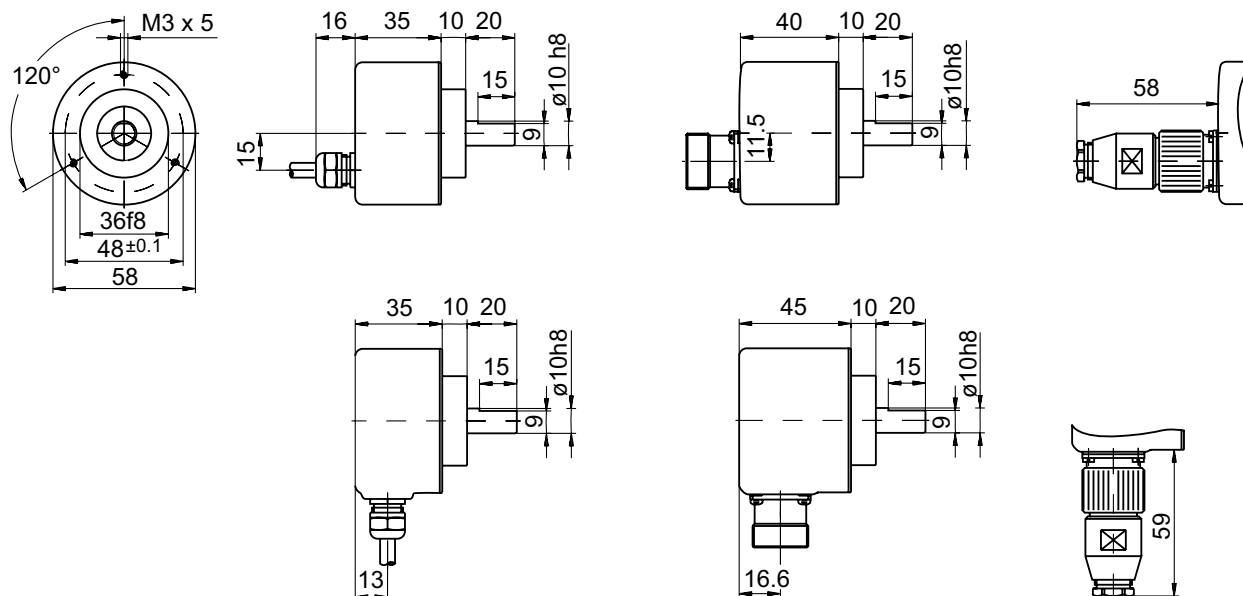
Axe sortant avec bride standard ou bride synchro

5...6000 Impulsions par tour

GI355, GI356

Dimensions

GI355 - bride standard



GI356 - bride synchro

