

## GT 5

Axe creux non traversant ø8...12 mm

Boîtier ø52 mm, version sans palier

### Vue d'ensemble

- Faible temps de réponse
- Tension à vide 7...10 mV à 1 t/mn
- Axe creux non traversant ø8...12 mm
- Haute qualité du signal grâce à la technologie LongLife brevetée
- Ne nécessite aucune source d'énergie auxiliaire



**HUBNER**  
**BERLIN**  
A Baumer Brand

### Caractéristiques techniques

#### Caractéristiques électriques

Tolérance de renversement	≤0,1 %
Tolérance de linéarité	≤0,15 %
Coefficient de température	± 0,005 %/K (à vide)
Classe d'isolation	B
Tolérance de calibration	±5 %
Essais climatiques	Humidité chaude, constante (IEC 60068-2-3, Ca)
Puissance	0,075 W (Vitesse ≥5000 t/min)
Constante de temps du rotor	<4,5 µs
Tension à vide	7...10 mV à 1 t/min
Immunité	EN 61000-6-2
Emission	EN 61000-6-3
Certificat	CE

#### Caractéristiques mécaniques

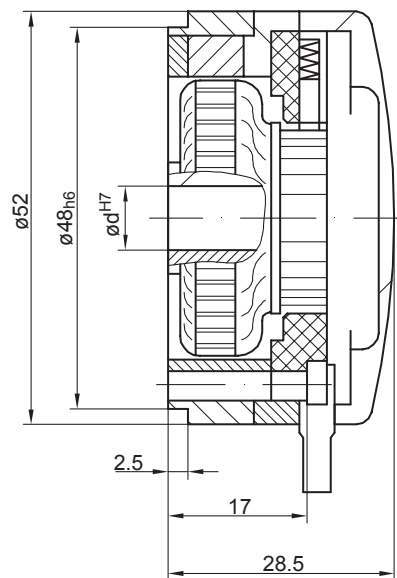
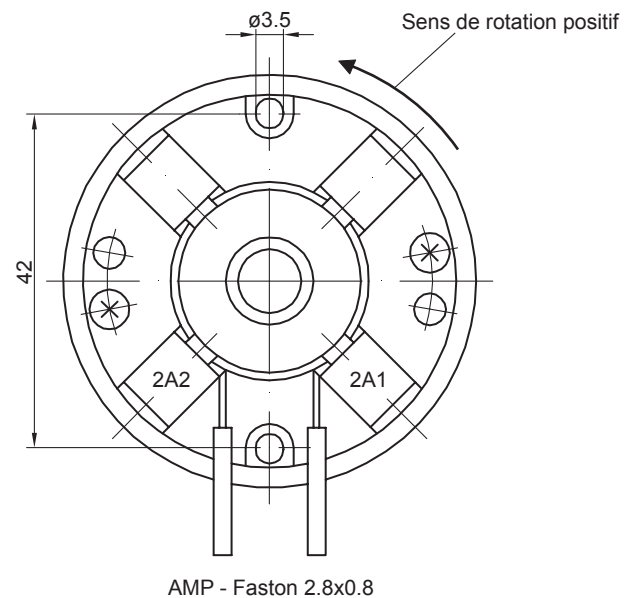
Taille (bride)	ø52 mm
Type d'axe	ø8...12 mm (non traversant)
Protection EN 60529	IP 00 IP 44 (avec boîtier)
Couple	0,3 Ncm
Moment d'inertie rotor	0,05 kgcm <sup>2</sup>
Matière	Boîtier: inox / plastique Axe: inox
Température d'utilisation	-30...+130 °C
Résistance	IEC 60068-2-6 Vibrations 10 g, 10-2000 Hz IEC 60068-2-27 Choc 100 g, 6 ms
Poids	150 g
Raccordement	Languettes pour cosses

## GT 5

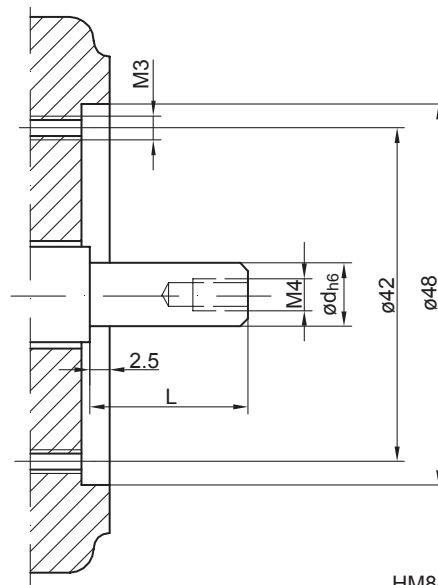
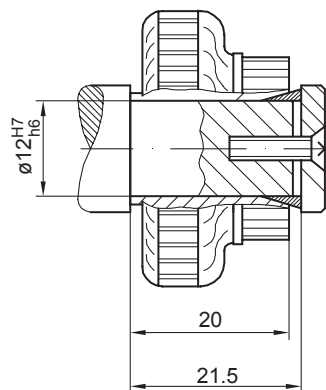
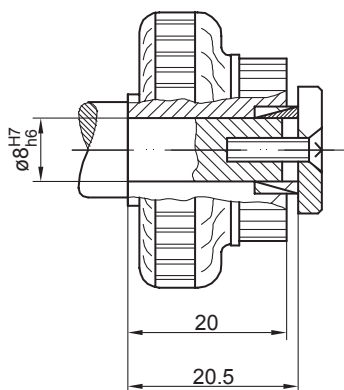
Axe creux non traversant  $\varnothing 8 \dots 12$  mm

Boîtier  $\varnothing 52$  mm, version sans palier

### Dimensions



$\varnothing d$	L
8	19.5
12	20.5



HM84M19780

## Référence de commande

GT5.05L/4 ##

## Produit

Dynamo tachymétrique

GT5.05L/4

## Tension à vide

7 mV par t/min	07
9,5 mV par t/min	09
10 mV par t/min	10

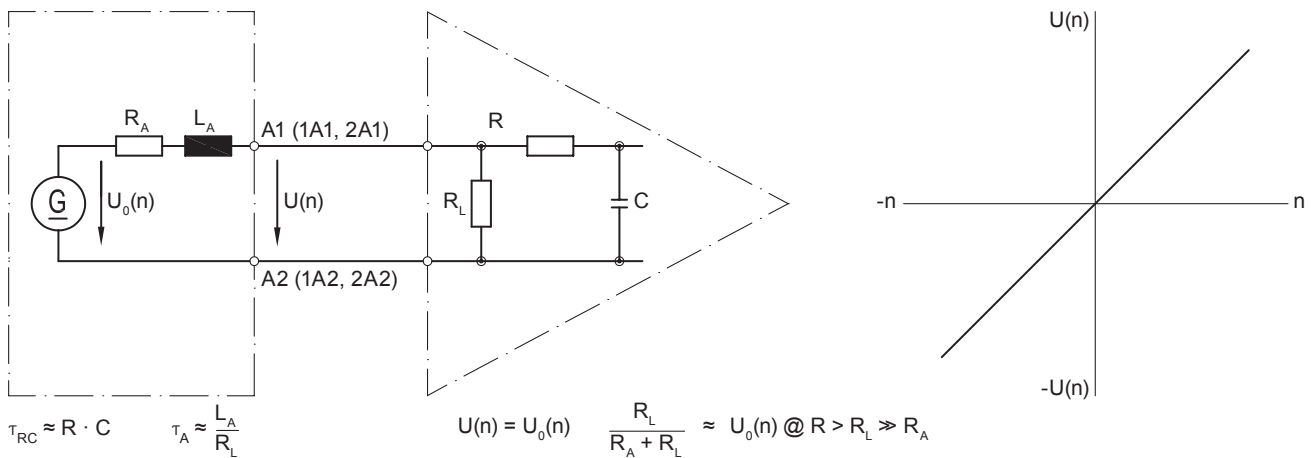
## Caractéristiques

Type	Tension à vide	Charge minimum dépend de la vitesse de rotation [t/min]			Vitesse maximum de rotation	Résistance d'induit	Inductance d'induit
		0-3000	0-6000	0-n <sub>max</sub>			
	U <sub>0</sub> [mV/t/min]	R <sub>L</sub> [kΩ]	R <sub>L</sub> [kΩ]	R <sub>L</sub> [kΩ]	n <sub>max</sub> [t/min]	R <sub>A</sub> (20°C) [Ω]	L <sub>A</sub> [mH]
GT5.05L/407	7	≥10	≥23	≥65	10000	240	45
GT5.05L/409	9,5	≥18	≥44	≥121	10000	410	80
GT5.05L/410	10	≥20	≥48	≥133	10000	430	85

Ondulation superposée (pour τ<sub>RC</sub> = 0,3 ms): ≤0,7% (crête-crête) ≤0,35% (rms)

## Schéma équivalent

Dynamo tachymétrique



Polarité pour sens de rotation positif (voir dimension) / A1 (1A1, 2A1): + (VDE) / A2 (1A2, 2A2): - (VDE)

## Accessoires

### Accessoires de montage

Cône de montage (sur demande)