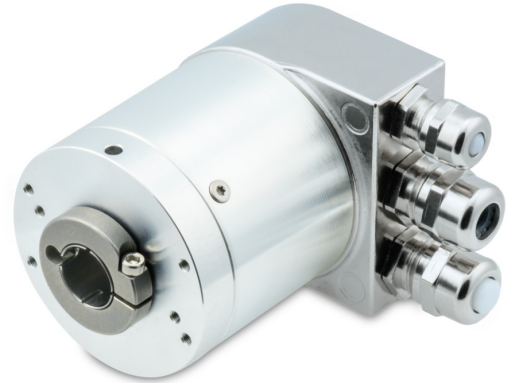


#### Auf einen Blick

- Drehgeber Multiturn / Bushaube
- Optisches Abtastprinzip
- Auflösung: Singleturn 13 Bit, Multiturn 16 Bit
- Einseitig offene Hohlwelle  $\varnothing 12...15$  mm
- Extrem kompakte Bauform
- Schnittstelle: Profibus-DP
- Stetigkeitsprüfung des Codes über den Bus möglich
- Maximale Magnetfeldresistenz



#### Technische Daten

##### Technische Daten - elektrisch

Betriebsspannung	10...30 VDC
Verpolungsfest	Ja
Betriebsstrom ohne Last	$\leq 100$ mA (24 VDC)
Initialisierungszeit typ.	250 ms nach Einschalten
Schnittstelle	Profibus
Funktion	Multiturn
Teilnehmeradresse	Drehschalter in Bushaube (typenbezogen)
Schrittzahl pro Umdrehung	$\leq 8192$ / 13 Bit
Anzahl der Umdrehungen	$\leq 65536$ / 16 Bit
Absolute Genauigkeit	$\pm 0,025^\circ$
Abtastprinzip	Optisch
Code	Binär
Codeverlauf	CW/CCW programmierbar
Inkremental-Ausgang	2048 Impulse A90°B (optional)
Störfestigkeit	EN 61000-6-2
Störaussendung	EN 61000-6-4
Programmierbare Parameter	Schrittzahl pro Umdrehung Anzahl der Umdrehungen Preset Skalierung Drehrichtung
Diagnosefunktion	Positions- und Parameterfehler Multiturn-Abtastung

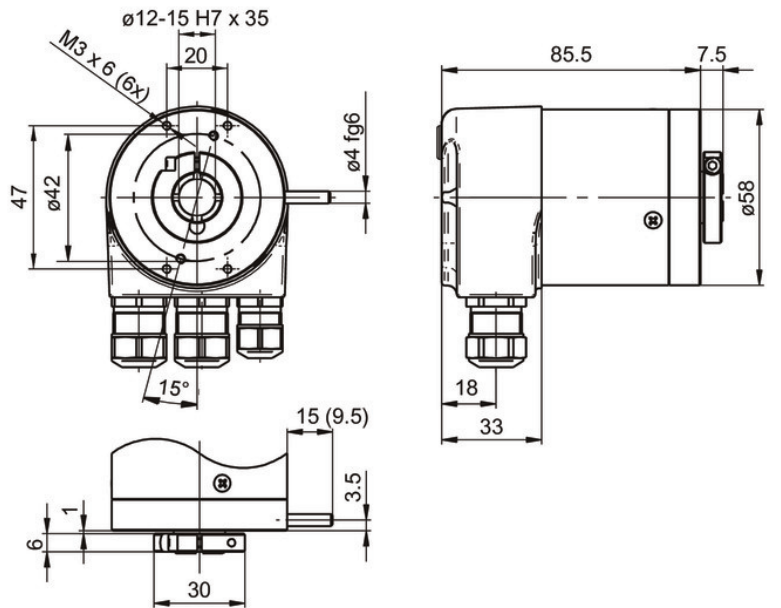
##### Technische Daten - elektrisch

Statusanzeige	DUO-LED in Bushaube
Zulassung	UL-Zulassung / E63076

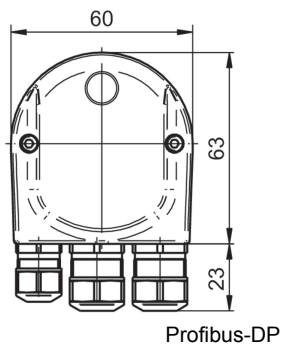
##### Technische Daten - mechanisch

Baugröße (Flansch)	$\varnothing 58$ mm
Wellenart	$\varnothing 12...15$ mm (einseitig offene Hohlwelle)
Schutzart EN 60529	IP 54 IP 65
Betriebsdrehzahl	$\leq 6000$ U/min (mechanisch) $\leq 6000$ U/min (elektrisch)
Anlaufbeschleunigung	$\leq 1000$ U/s <sup>2</sup>
Anlaufdrehmoment	$\leq 0,015$ Nm (+25 °C, IP 54) $\leq 0,03$ Nm (+25 °C, IP 65)
Trägheitsmoment Rotor	20 gcm <sup>2</sup>
Werkstoff	Gehäuse: Stahl Flansch: Aluminium Bushaube: Zink-Druckguss
Betriebstemperatur	-25...+85 °C -40...+85 °C (optional)
Relative Luftfeuchte	95 % nicht betauend
Widerstandsfähigkeit	EN 60068-2-6 Vibration 10 g, 16-2000 Hz EN 60068-2-27 Schock 200 g, 6 ms
Masse ca.	500 g
Anschluss	Bushaube

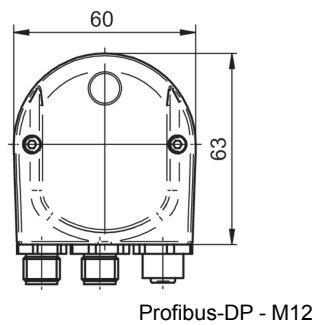
## Abmessungen



GXAMS, GXMMS



Profibus-DP



Profibus-DP - M12

**Typenschlüssel**

	GXMMS	.	#	20	####
<b>Produkt</b>	GXMMS				
<b>Einseitig offene Hohlwelle</b>					
ø12 mm, ohne Stift				0	
ø12 mm, ohne Stift / IP 65				2	
ø12 mm, Stift 15 mm				1	
ø12 mm, Stift 9,5 mm				B	
ø14 mm, ohne Stift				4	
ø14 mm, Stift 15 mm				5	
ø14 mm, Stift 9,5 mm				F	
ø15 mm, Stift 15 mm / IP 54				U	
ø15 mm, ohne Stift / IP 65				W	
<b>Betriebsspannung</b>					
10...30 VDC				20	
<b>Schnittstelle</b>					
Profibus-DPV0 / Kabelverschraubung					3P32
Profibus-DPV0 / Stecker M12					3PA2
Profibus-DPV2 / Kabelverschraubung					3V32
Profibus-DPV2 / Stecker M12					3VA2

**Zubehör**
**Montagezubehör**

10140347	Drehmomentstütze mit Federsegment für Drehgeber mit Stift 9,5 mm (Z 119.024)
10139345	Drehmomentstütze mit Gummifederelement für Drehgeber mit Stift 15 mm (Z 119.041)
11066120	Befestigungssatz 056
11034106	Kupplungsfeder für Motor-Lüftergitter (Z 119.053)
10165157	Kupplungsfeder für Drehgeber mit Gehäuse ø58 mm, Lochabstand 73 mm (Z 119.072)
11034121	Kupplungsfeder für Drehgeber mit Gehäuse ø58 mm, Lochabstand 68 mm (Z 119.073)
11034123	Kupplungsfeder mit einseitiger Befestigung, Länge 115 mm (Z 119.076)
11003562	Kupplungsfeder für Drehgeber mit Gehäuse ø58 mm, Lochabstand 63 mm (Z 119.082)
11098229	Klemmring-Set 16/30x6 - Edelstahl (Z 119.092)

**Programmierzubehör**

10146710	CD mit Beschreibungsdateien & Handbücher (Z 150.022)
----------	--