

HEAG 158

Unité d'interpolation de précision / Splitter

Transformation de signaux de codeurs SinCos en signaux de sortie TTL ou HTL

Vue d'ensemble

- Transformation de signaux SinCos en signaux TTL et HTL
- Interpolation supplémentaire des signaux (multiplication ou division)
- Oversampling avec 24 MHz
- Préfiltrage numérique
- Très hautes fréquences de sortie possibles



Caractéristiques techniques

Caractéristiques électriques

Alimentation	10...30 VDC
Courant	≤150 mA (15 VDC)
Entrées	SinCos 2x SinCos
Signaux d'entrée	A+, A-, B+, B-, R+, R-
Sorties	HTL TTL Sortie défaut
Signaux de sortie	A+, B+, R+, A-, B-, R- Option: A+, B+, R+, A-, B-, R-, Erreur-
Fréquence de sortie	≤2 MHz (HTL) ≤5 MHz (TTL)
Facteur d'interpolation pour sortie HTL (multiplication)	1...2048
Facteur d'interpolation pour sortie HTL (division)	1/2...1/2048

Caractéristiques électriques

Facteur d'interpolation pour sortie TTL (multiplication)	1...2048
Facteur d'interpolation pour sortie TTL (division)	1/2...1/2048
Certificat	CE

Caractéristiques mécaniques

Dimensions L x H x P	122 x 122 x 80 mm
Protection DIN EN 60529	IP 65
Température d'utilisation	0...+50 °C
Résistance	IEC 60068-2-6 Vibrations 1 g, 50...2000 Hz IEC 60068-2-27 Choc 30 g, 11 ms
Poids	1 kg
Raccordement	Embase mâle M23, 12 points Embase mâle, 3 points, externe en courant

Option

- Amplificateur intégré
- Deux entrées sinus pour la compensation de l'excentricité
- Sortie faute, alimentation en courant externe

HEAG 158

Unité d'interpolation de précision / Splitter

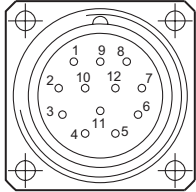
Transformation de signaux de codeurs SinCos en signaux de sortie TTL ou HTL

Affectation des bornes

Vue A (voir dimension)

Entrées signaux codeur

Affectation des bornes embase



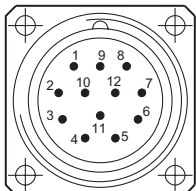
Embase femelle M23,
12 points,
rotation vers la gauche (CCW)

Borne	Désignation
1	B-
2	5 VDC
3	R+
4	R-
5	A+
6	A-
7	dnu
8	B+
9	dnu
10	0V (\perp)
11	0V (\perp)
12	5 VDC

Vue B (voir dimension)

Sortie vers le variateur

Affectation des bornes embase



Embase mâle M23,
12 points,
rotation vers la gauche (CCW)

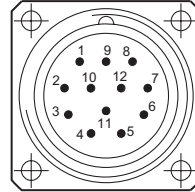
Borne	Désignation
1	B- _{HTL}
2	5 VDC
3	R+ _{HTL}
4	R- _{HTL}
5	A+ _{HTL}
6	A- _{HTL}
7	dnu (avec sortie d'erreur: Err-)
8	B+ _{HTL}
9	dnu
10	0V (\perp)
11	dnu
12	10...30 VDC (avec d'alimentation externe: dnu)

Affectation des bornes

Vue C (voir dimension)

Sortie vers le compteur

Affectation des bornes embase



Embase mâle M23,
12 points,
rotation vers la gauche (CCW)

Borne	Désignation
1	B- _{TTL}
2	dnu
3	R+ _{TTL}
4	R- _{TTL}
5	A+ _{TTL}
6	A- _{TTL}
7	dnu
8	B+ _{TTL}
9	dnu
10	0V (\perp)
11	0V (\perp)
12	dnu

Vue D (voir dimension)

Alimentation externe



3 points,
rotation vers la gauche (CCW)

Borne	Désignation
1	10...30 VDC
3	\perp (0 V)
4	Blindage

Description du raccordement

... VDC	Alimentation
0V (\perp)	Borne de masse
A+	Signal de sortie voie 1
A-	Signal de sortie voie 1 inversé
B+	Signal de sortie voie 2 (90° angulairement décalée voie 1)
B-	Signal de sortie voie 2 inversé
R+	Top zéro (signal de référence)
R-	Top zéro inversé
Err-	Sortie d'erreur
dnu	Non utilisé

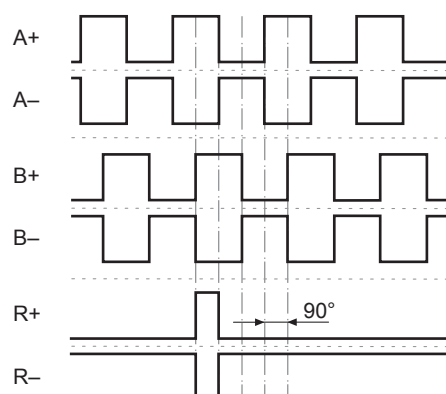
HEAG 158

Unité d'interpolation de précision / Splitter

Transformation de signaux de codeurs SinCos en signaux de sortie TTL ou HTL

Signaux de sortie

HTL/TTL

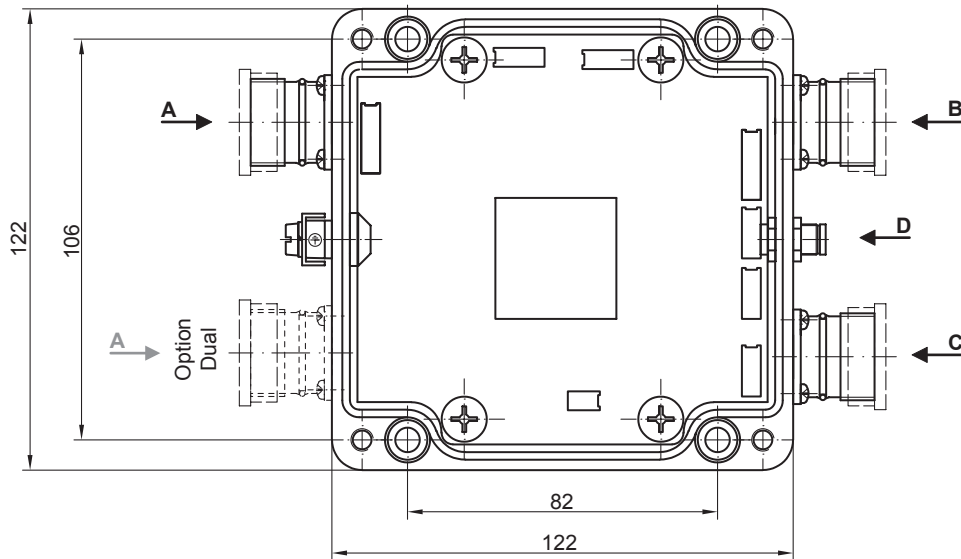


HEAG 158

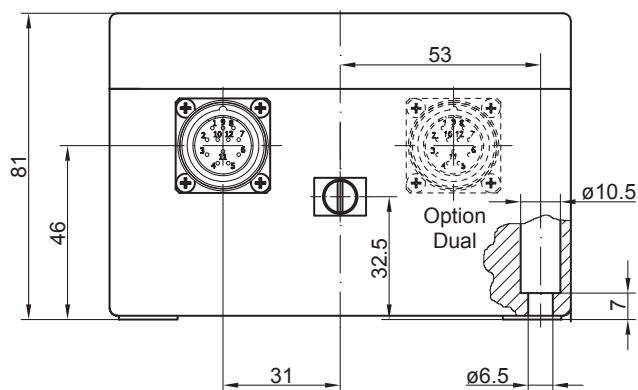
Unité d'interpolation de précision / Splitter

Transformation de signaux de codeurs SinCos en signaux de sortie TTL ou HTL

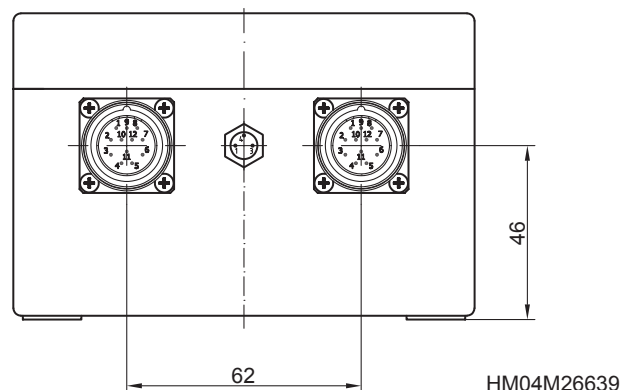
Dimensions



Vue A



Vue B/C/D



HM04M26639

HEAG 158

Unité d'interpolation de précision / Splitter

Transformation de signaux de codeurs SinCos en signaux de sortie TTL ou HTL

Référence de commande

	HEAG158	-	#	#	-	H	#####	-	T	#####	-	##	-	##
Produit														
Traitements de signaux	HEAG158													
Préamplificateur intégré														
Sans préamplificateur intégré				-										
Avec préamplificateur intégré				V										
Entrée sinusoïdale duale														
Une entrée sinus (standard)				-										
Deux entrées sinus pour équilibrer des divergences dans la concentricité du codeur connecté				D										
Sortie HTL														
Sortie HTL						H								
Facteur d'interpolation pour sortie HTL														
1							1							
2							2							
4							4							
8							8							
32							32							
64							64							
128							128							
256							256							
512							512							
1024							1024							
2048							2048							
1/2							1/2							
1/4							1/4							
1/8							1/8							
1/16							1/16							
1/32							1/32							
1/64							1/64							
1/128							1/128							
1/256							1/256							
1/512							1/512							
1/1024							1/1024							
1/2048							1/2048							
Sortie TTL														
Sortie TTL									T					

HEAG 158

Unité d'interpolation de précision / Splitter

Transformation de signaux de codeurs SinCos en signaux de sortie TTL ou HTL

Référence de commande

	HEAG158	-	#	#	-	H	#####	-	T	#####	-	##	-	##
Facteur d'interpolation pour sortie TTL														
1										1				
2										2				
4										4				
8										8				
32										32				
64										64				
128										128				
256										256				
512										512				
1024										1024				
2048										2048				
1/2										1/2				
1/4										1/4				
1/8										1/8				
1/16										1/16				
1/32										1/32				
1/64										1/64				
1/128										1/128				
1/128										1/128				
1/512										1/512				
1/1024										1/1024				
1/2048										1/2048				
Sortie défaut														
Sans sortie de défaut												-		
Avec sortie de défaut												ER		
Alimentation en courant externe														
Sans alimentation externe en courant												-		
Avec alimentation en courant externe												EXT		