

HEAG 171, HEAG 172

Emetteur à fibre-optique pour la transmission des signaux rectangulaires sans interférence

Vue d'ensemble

- Pour environnements avec importantes interférences électromagnétiques
- Transformation des signaux incrémentaux en signaux pour fibres optiques (LWL)
- Chaque canal est accouplé à la fibre optique au moyen d'un connecteur au raccordement facile
- Disponible en 3 variantes différentes de connecteurs
- Retardement d'environ 1 μ s pour une longueur de fibre optique de 100 m
- Toutes les fibres optiques usuelles sont utilisables, par ex. PCF 200 μ m, fibres de verre 50 et 62,5 μ m (sauf POF).



Caractéristiques techniques

Caractéristiques électriques

Alimentation	HEAG 171: 9...26 VDC; 5 VDC \pm 5 % HEAG 172: 9...26 VDC
Courant	\leq 200 mA
Entrées	HEAG 171: 4 x TTL HEAG 172: 4 x HTL
Signaux d'entrée	K1, K2, K3, K4 + compléments
Sorties	4 x fibre optique
Signaux de sortie	LWL 1, 2, 3 et 4
Fréquence de transmission	\leq 250 kHz

Caractéristiques électriques

Longueurs de transmission	\leq 300 m
Certificat	CE

Caractéristiques mécaniques

Dimensions L x H x P	122 x 122 x 80 mm
Protection DIN EN 60529	IP 65
Température d'utilisation	-20...+70 °C (sans givrage)
Raccordement	3x presse-étoupe M20x1,5 4x presse-étoupe M16x1,5

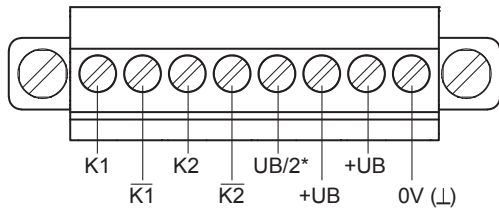
HEAG 171, HEAG 172

Emetteur à fibre-optique pour la transmission des signaux rectangulaires sans interférence

Affectation des bornes

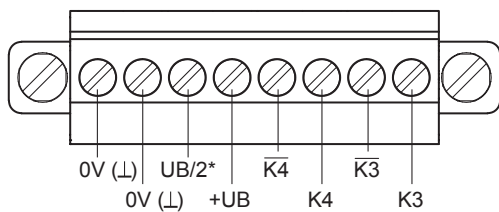
Borne 1

* HEAG 172 sans signaux inversés: connecter la sortie UB/2 avec les entrées inversées.



Borne 2

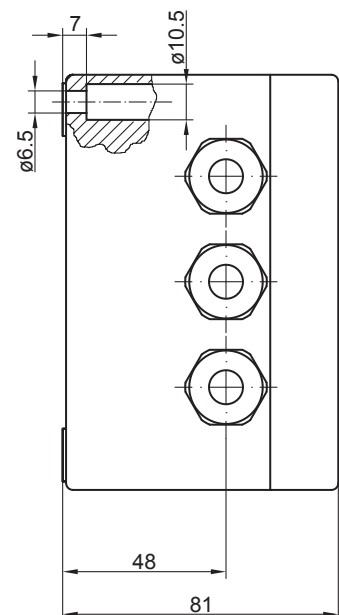
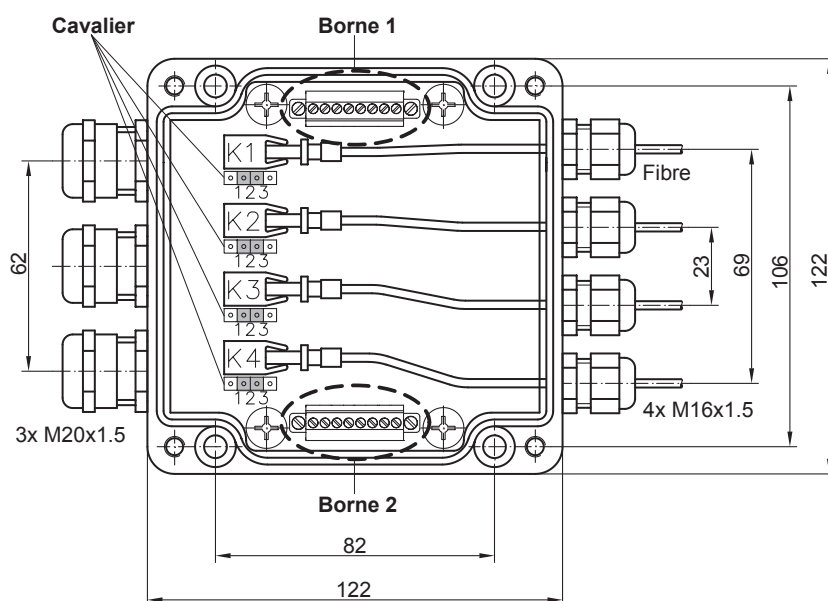
* HEAG 172 sans signaux inversés: connecter la sortie UB/2 avec les entrées inversées.



Cavalier en position

Position	Puissance d'émission
	LOW
	LOW
	MIDDLE
	HIGH

Dimensions



HEAG 171, HEAG 172

Emetteur à fibre-optique pour la transmission des signaux rectangulaires sans interférence

Référence de commande			
	HEAG17	####	###
Produit			
Traitements de signaux	HEAG17		
Alimentation / étage de sortie			
5 VDC - 4x TTL		1 TTL	
9...26 VDC - 4x TTL		1 R	
9...26 VDC - 4x HTL		2 HTL	
Type de connecteur			
Type VL			VL
Type ST			ST
Type SMA			SMA