

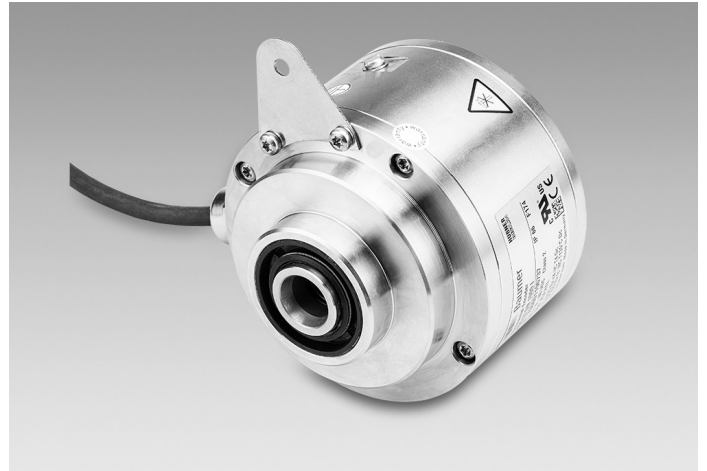
## HOG 10 - Edelstahl

Drehgeber aus rostfreiem Edelstahl

Einseitig offene Hohlwelle oder Konuswelle, 300...5000 Impulse pro Umdrehung

### Auf einen Blick

- Gehäuse aus rostfreiem Edelstahl
- TTL-Ausgangstreiber für Kabellängen bis 550 m
- Sehr hohe Schock- und Vibrationsfestigkeit
- Hybridlager für erhöhte Lebensdauer



**HUBNER**  
**BERLIN**  
A Baumer Brand

### Technische Daten

#### Technische Daten - elektrisch

Betriebsspannung	9...30 VDC 5 VDC $\pm$ 5 %
Betriebsstrom ohne Last	$\leq$ 100 mA
Impulse pro Umdrehung	300 ... 5000
Phasenverschiebung	90 ° $\pm$ 20°
Tastverhältnis	40...60 %
Referenzsignal	Nullimpuls, Breite 90°
Abtastprinzip	Optisch
Ausgabefrequenz	$\leq$ 120 kHz $\leq$ 300 kHz (auf Anfrage)
Ausgangssignale	K1, K2, K0 + invertierte
Ausgangsstufen	HTL-P (power linedriver) TTL/RS422
Wellenisolierung	Geeignet bis 2,8 kV
Übertragungslänge	$\leq$ 350 m bei 100 kHz (HTL-P) $\leq$ 550 m bei 100 kHz (TTL)
Störfestigkeit	EN 61000-6-2
Störaussendung	EN 61000-6-3
Zulassung	CE UL-Zulassung / E217823

#### Technische Daten - mechanisch

Baugröße (Flansch)	$\varnothing$ 105 mm
Wellenart	$\varnothing$ 16 mm (einseitig offene Hohlwelle) $\varnothing$ 17 mm (Konuswelle 1:10)
Zulässige Wellenbelastung	$\leq$ 450 N axial $\leq$ 600 N radial

#### Technische Daten - mechanisch

Schutzart EN 60529	IP 66
Betriebsdrehzahl	$\leq$ 6000 U/min (mechanisch)
Betriebsdrehmoment typ.	6 Ncm
Trägheitsmoment Rotor	360 gcm <sup>2</sup>
Werkstoff	Gehäuse: Edelstahl Welle: Edelstahl
Betriebstemperatur	-40...+80 °C (Kabel HEK 8 unbewegt) -20...+80 °C (Kabel HEK 8 bewegt) -40...+90 °C, UL bis +80 °C (Kabel ÖL-FLEX) -40...+100 °C (Klemmenkasten) >3072 Impulse: bis -25 °C
Widerstandsfähigkeit	IEC 60068-2-6 Vibration 15 g, 10-2000 Hz IEC 60068-2-27 Schock 200 g, 6 ms
Korrosionsschutz	IEC 60068-2-52 Salzsprühnebel für Umgebungsbedingungen CX (C5-M) nach ISO 12944-2
Explosionsschutz	II 3 G Ex ec IIC T4 Gc (Gas) II 3 D Ex tc IIIC T135°C Dc (Staub) (nur bei Option ATEX)
Anschluss	Kabel HEK 8 Kabel ÖLFLEX 2 m Klemmenkasten
Masse ca.	3,2 kg (HEK8/ÖLFLEX ohne Kabel) 3,9 kg (Klemmenkasten)

## HOG 10 - Edelstahl

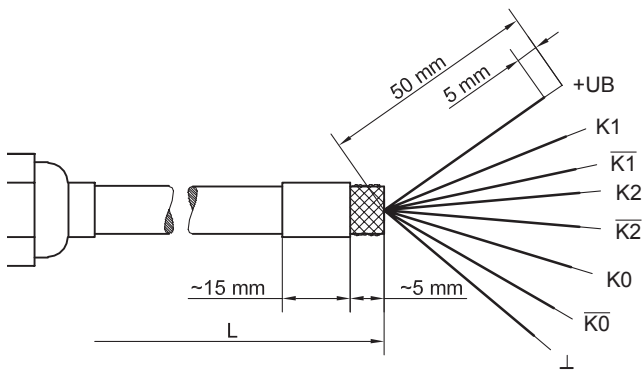
Drehgeber aus rostfreiem Edelstahl

Einseitig offene Hohlwelle oder Konuswelle, 300...5000 Impulse pro Umdrehung

### Anschlussbelegung

#### Mit Sensorkabel HEK 8

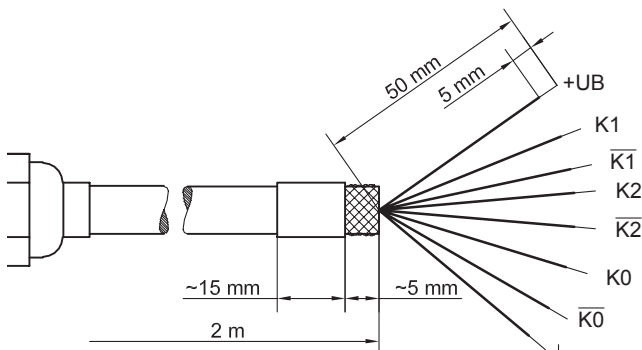
Aderfarbe	Belegung	Aderquerschnitt
Rot	+UB	0,5 mm <sup>2</sup>
Weiß	K1	0,25 mm <sup>2</sup>
Braun	$\overline{K1}$	0,25 mm <sup>2</sup>
Grün	K2	0,25 mm <sup>2</sup>
Gelb	$\overline{K2}$	0,25 mm <sup>2</sup>
Grau	K0	0,25 mm <sup>2</sup>
Rosa	$\overline{K0}$	0,25 mm <sup>2</sup>
Blau	⊥	0,5 mm <sup>2</sup>



L = Kabellänge

#### Mit ÖLFLEX Kabel

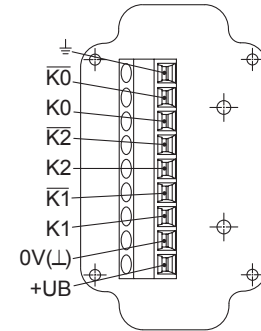
Aderfarbe	Belegung	Aderquerschnitt
Braun	+UB	1 mm <sup>2</sup>
Braun	K1	0,25 mm <sup>2</sup>
Grün	$\overline{K1}$	0,25 mm <sup>2</sup>
Grau	K2	0,25 mm <sup>2</sup>
Rosa	$\overline{K2}$	0,25 mm <sup>2</sup>
Rot	K0	0,25 mm <sup>2</sup>
Schwarz	$\overline{K0}$	0,25 mm <sup>2</sup>
Weiß	⊥	1 mm <sup>2</sup>



### Anschlussbelegung

#### Ansicht A (siehe Abmessung)

Anschlussklemmen Klemmenkasten, radial



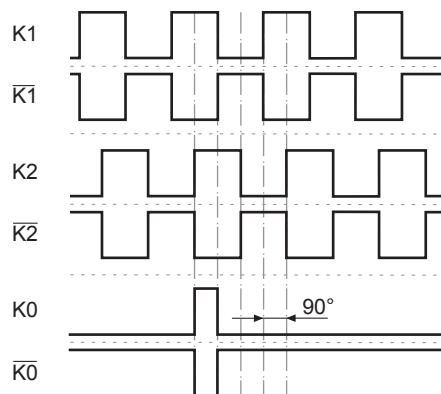
### Beschreibung der Anschlüsse

+UB	Betriebsspannung
0V (⊥)	Masseanschluss
⊥	Erdungsanschluss (Gehäuse)
K1	Ausgangssignal Kanal 1
$\overline{K1}$	Ausgangssignal Kanal 1 invertiert
K2	Ausgangssignal Kanal 2 (90° versetzt zu Kanal 1)
$\overline{K2}$	Ausgangssignal Kanal 2 invertiert
K0	Nullimpuls (Referenzsignal)
$\overline{K0}$	Nullimpuls invertiert

### Ausgangssignale

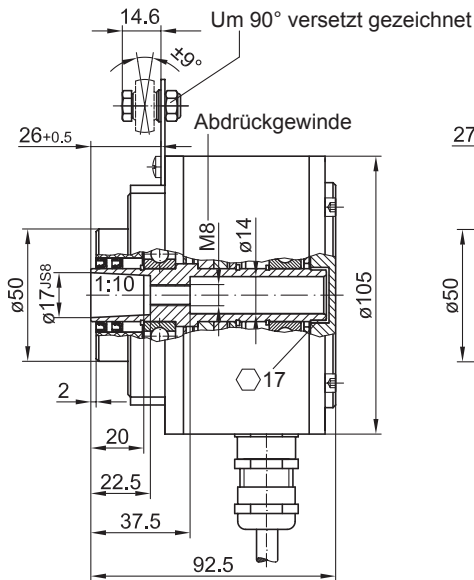
#### HTL/TTL

Bei positiver Drehrichtung (siehe Abmessung)

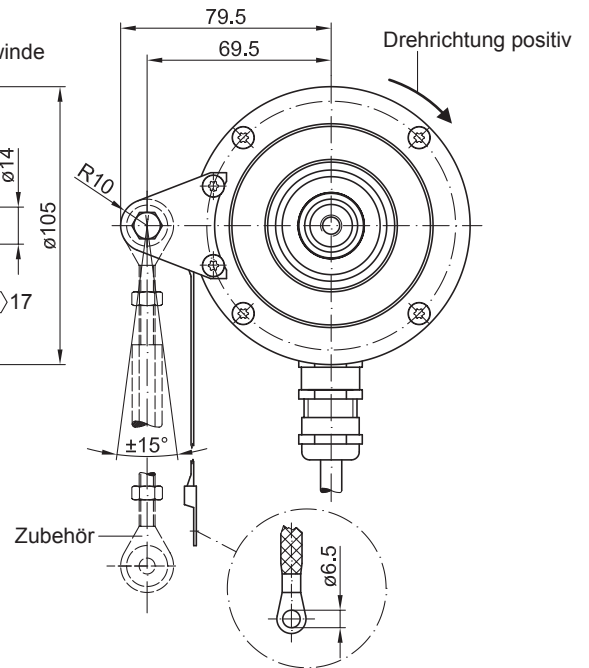
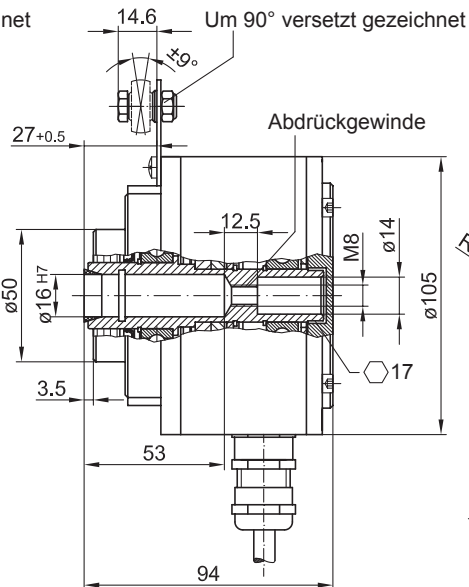


## Abmessungen

## Konuswelle

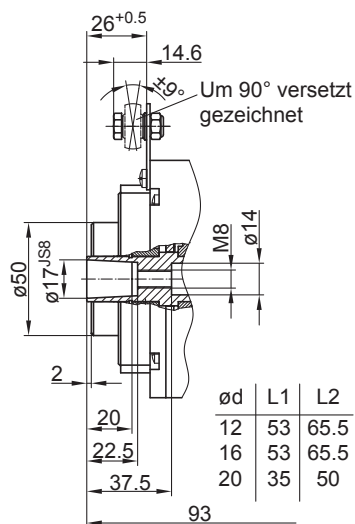


### Einseitig offene Hohlwelle

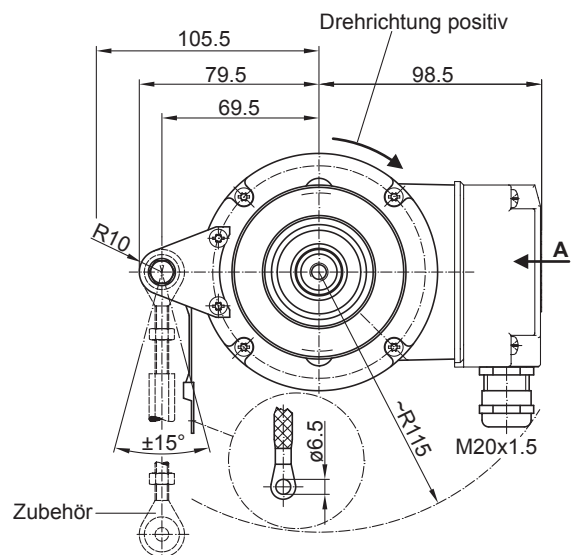
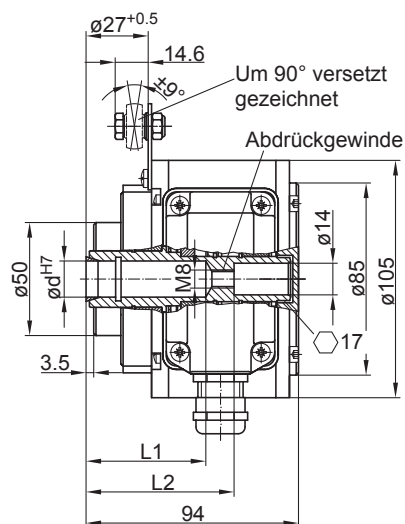


Version mit Anschlusskabel

## Konuswelle



### Einseitig offene Hohlwelle



### Version mit Klemmenkasten

## HOG 10 - Edelstahl

Drehgeber aus rostfreiem Edelstahl

Einseitig offene Hohlwelle oder Konuswelle, 300...5000 Impulse pro Umdrehung

### Typenschlüssel

	HOG10	DN	####	###	##	#####	Niro	#####
<b>Produkt</b>								
Inkrementaler Drehgeber	HOG10							
<b>Ausgangssignale</b>								
K1, K2, K0		DN						
<b>Impulszahl</b>								
300			300					
500			500					
512			512					
1000			1000					
1024			1024					
1200			1200					
2048			2048					
2500			2500					
3072			3072					
4096			4096					
5000			5000					
<b>Betriebsspannung / Ausgangsstufe</b>								
9...30 VDC / Ausgangsstufe HTL mit invertierten Signalen					I			
5 VDC / Ausgangsstufe TTL mit invertierten Signalen					TTL			
9...30 VDC / Ausgangsstufe TTL mit invertierten Signalen					R			
<b>Dichtungssystem</b>								
Staubschutz					LR			
Feuchtschutz					SR			
<b>Wellendurchmesser</b>								
Einseitig offene Hohlwelle ø16 mm						16H7		
Konuswelle ø17 mm (1:10)						17K		
<b>Werkstoff</b>								
Edelstahl							Niro	
<b>Anschluss</b>								
Sensorkabel HEK 8, Länge 2 m								KAB HEK8 2m
Sensorkabel HEK 8, Länge 3 m								KAB HEK8 3m
Sensorkabel HEK 8, Länge 10 m								KAB HEK8 10m
Sensorkabel HEK 8, Länge 16 m								KAB HEK8 16m
Sensorkabel HEK 8, Länge 20 m								KAB HEK8 20m
Anschlusskabel ÖLFLEX, Länge 2 m								KAB PVC 2m
Klemmenkasten, radial								KLK

### Zubehör

#### Montagezubehör

11054918	Drehmomentstütze M6 rostfrei, Länge 67...70 mm
11072787	Drehmomentstütze M6 rostfrei, Länge 120...130 mm (≥71 mm)
11072737	Drehmomentstütze M6 rostfrei, Länge 425...460 mm (≥131 mm)
11077197	Montageset für Drehmomentstütze Grösse M6 und Erdungsband
11077087	Montage- und Demontageset

#### Diagnosezubehör

11075858	Prüfgerät für Drehgeber HENQ 1100
11075880	Prüfgerät für Drehgeber HENQ 1100 B