

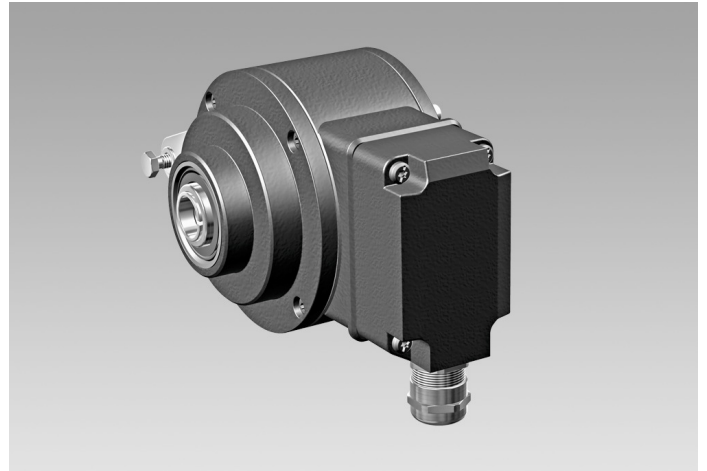
HOG 100

Axe creux non traversant ø16 mm ou axe conique ø17 mm (1:10)

1024...10000 impulsions par tour

Vue d'ensemble

- Haute résolution
- Axe creux non traversant ø16 mm ou axe conique ø17 mm (1:10)
- Détection optique
- Etage de sortie HTL ou TTL
- Etage de sortie avec régulateur 9...26 VDC
- Paliers hybrides pour une durée de vie prolongée
- Grande boîte à bornes, pivotante sur 180° ou couvercle de bornes axiale



HUBNER
BERLIN
A Baumer Brand

Caractéristiques techniques

Caractéristiques électriques

Alimentation	9...30 VDC 5 VDC ±5 % 9...26 VDC
Courant de service à vide	≤100 mA
Impulsions par tour	1024 ... 10000
Mode de déphasage	90 ° ±8°
Période	44...56 %
Signal de référence	Top zéro, largeur 90°
Principe de détection	Optique
Fréquence de sortie	≤250 kHz
Signaux de sortie	K1, K2, K0 + compléments
Etage de sortie	HTL TTL/RS422
Immunité	EN 61000-6-2
Emission	EN 61000-6-3
Certificat	CE Certification UL/E217823

Caractéristiques mécaniques

Taille (bride)	ø105 mm
Type d'axe	ø16 mm (non traversant) ø17 mm (axe conique 1:10)

Caractéristiques mécaniques

Charge	≤450 N axiale ≤600 N radiale
Protection EN 60529	IP 66
Vitesse de rotation	≤10000 t/min (mécanique)
Couple en fonctionn. typ.	6 Ncm
Moment d'inertie rotor	320 gcm ²
Matière	Boîtier: fonte d'aluminium Axe: inox
Température d'utilisation	-30...+85 °C
Résistance	IEC 60068-2-6 Vibrations 20 g, 10-2000 Hz IEC 60068-2-27 Choc 300 g, 6 ms
Protection contre la corrosion	IEC 60068-2-52 brouilla. salins pour les conditions ambiantes C4 selon ISO 12944-2
Protection contre les explosions	II 3 G Ex ec IIC T4 Gc (gaz) II 3 D Ex tc IIIC T135°C Dc (poussière) (seulement avec l'option ATEX)
Raccordement	Boîte à bornes Couvercle de bornes
Poids	1,5 kg

HOG 100

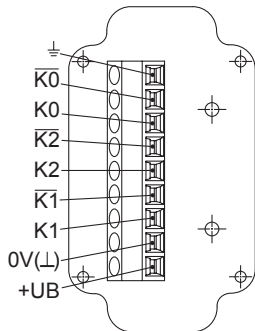
Axe creux non traversant $\varnothing 16$ mm ou axe conique $\varnothing 17$ mm (1:10)

1024...10000 impulsions par tour

Affectation des bornes

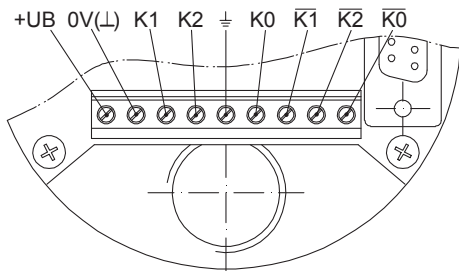
Vue A (voir dimension)

Bornes de raccordement boîte à bornes, radial



Vue B (voir dimension)

Bornes de raccordement couvercle de bornes, axial



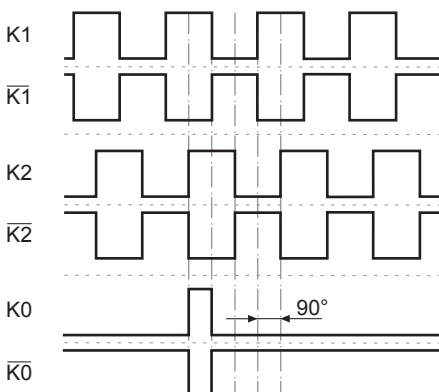
Description du raccordement

+UB	Alimentation
0V (⊥)	Borne de masse
⊥	Borne de terre (boîtier)
K1	Signal de sortie voie 1
$\overline{K1}$	Signal de sortie voie 1 inversé
K2	Signal de sortie voie 2 (90° angulairement décalée voie 1)
$\overline{K2}$	Signal de sortie voie 2 inversé
K0	Top zéro (signal de référence)
$\overline{K0}$	Top zéro inversé

Signaux de sortie

HTL/TTL

En case de sens de rotation positif (voir dimension)

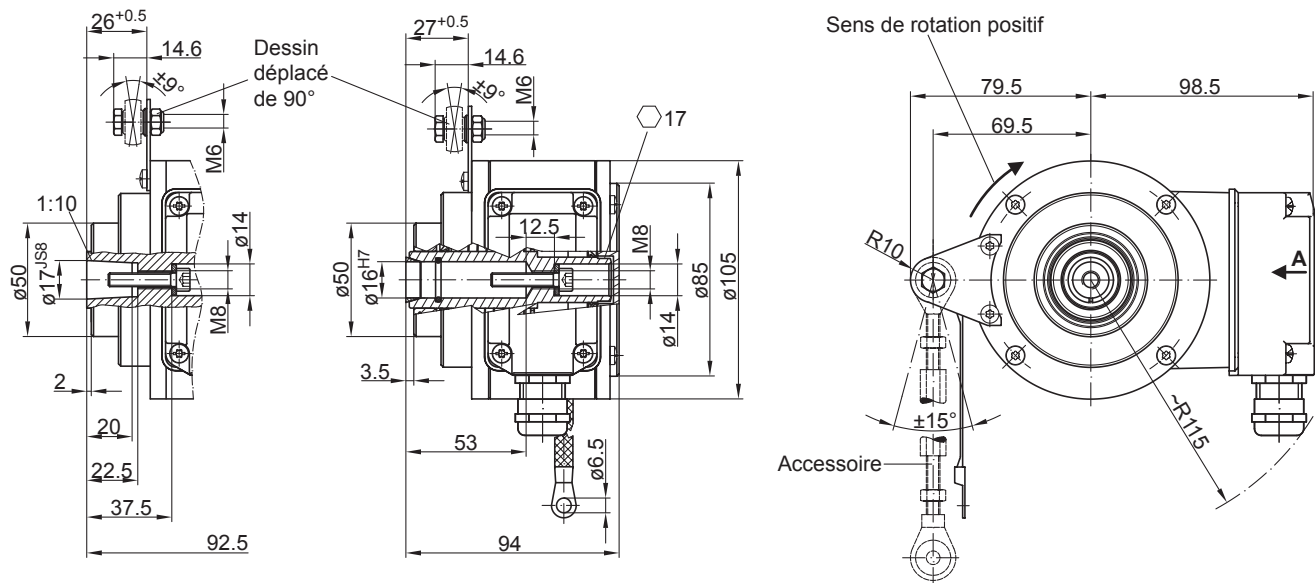


HOG 100

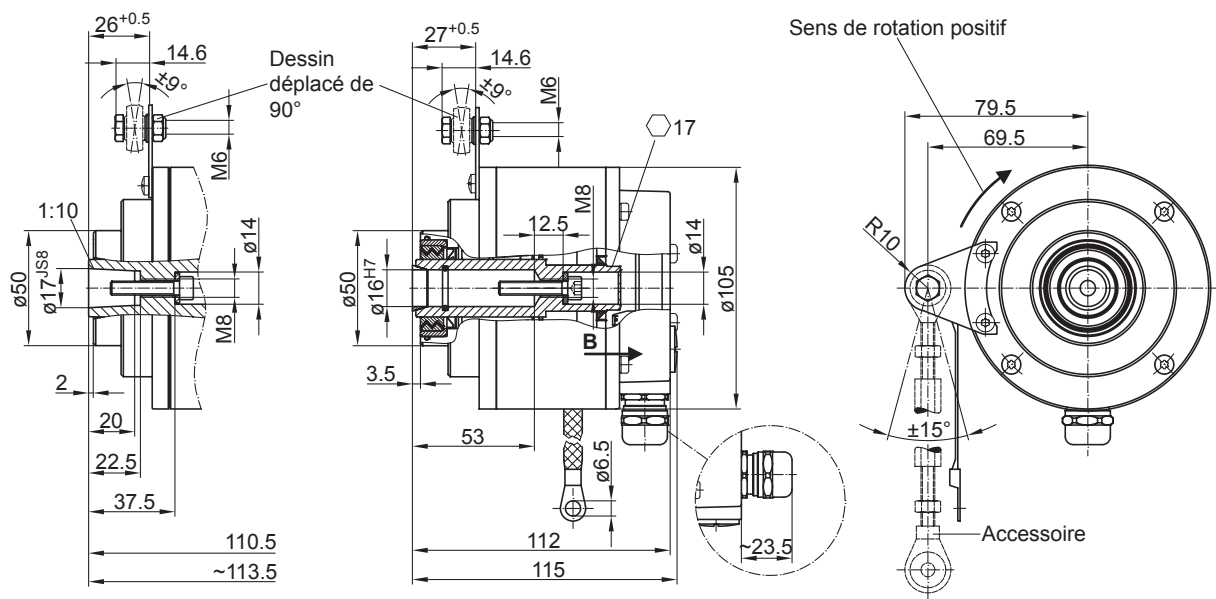
Axe creux non traversant $\varnothing 16$ mm ou axe conique $\varnothing 17$ mm (1:10)

1024...10000 impulsions par tour

Dimensions



Version avec boîte à bornes radiale



Version avec couvercle de bornes axiale

HOG 100

Axe creux non traversant ø16 mm ou axe conique ø17 mm (1:10)

1024...10000 impulsions par tour

Référence de commande

	HOG100	DN	####	###	##	#####	#####
Produit							
Codeur incrémental	HOG100						
Signaux de sortie							
K1, K2, K0		DN					
Nombre d'impulsions⁽¹⁾							
1024			1024				
2000			2000				
2048			2048				
2160			2160				
2500			2500				
3072			3072				
4096			4096				
5000			5000				
10000			10000				
Alimentation / étage de sortie							
9...30 VDC / Étage de sortie HTL avec signaux inversés					I		
5 VDC / Étage de sortie TTL avec signaux inversés					TTL		
9...30 VDC / Étage de sortie TTL avec signaux inversés					R		
Système d'étanchéité							
Protection contre la poussière					LR		
Protection contre l'humidité					SR		
Diamètre de l'axe							
Axe creux non traversant ø16 mm						16H7	
Axe conique ø17 mm (1:10)						17K	
Raccordement							
Boîte à bornes, radial							KLK
Couvercle de bornes, axial (non pour option M)							KLK-AX

(1) Autres impulsions sur demande.

Accessoires

Accessoires de montage

11043628	Butoir anti-rotation M6, longueur 67...70 mm
11004078	Butoir anti-rotation M6, longueur 120...130 mm (≥71 mm)
11002915	Butoir anti-rotation M6, longueur 425...460 mm (≥131 mm)
11054917	Butoir anti-rotation M6 isolée, longueur 67...70 mm
11072795	Butoir anti-rotation M6 isolée, longueur 120...130 mm (≥71 mm)
11082677	Butoir anti-rotation M6 isolée, longueur 425...460 mm (≥131 mm)
11077197	Kit de montage dispositif anti-rotation (M6) et ruban de mise à la terre
11077087	Kit de montage et de démontage

Accessoires de diagnostic

11075858	Appareil d'analyse pour codeurs HENQ 1100
11075880	Appareil d'analyse pour codeurs HENQ 1100 B