

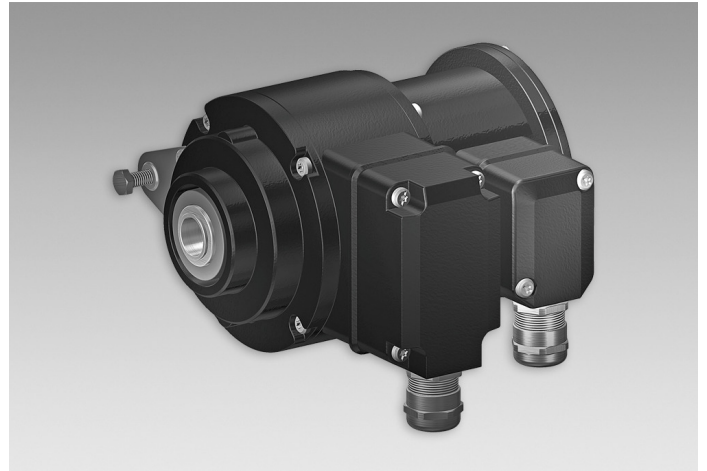
HOG 11 + ESL 90

Codeur avec commutateur de vitesse électronique intégré

Axe creux non traversant ou axe conique / 300...5000 impulsions par tour

Vue d'ensemble

- Offshore et eau salée résistant, haute protection IP 67
- Pilote de sortie TTL pour câbles de longueur jusqu'à 550 m
- Contrôle électronique de la vitesse
- Commutateur de protecteur avec une limite de vitesse sélectionnable
- Paliers hybrides pour une durée de vie prolongée
- Boîtes à bornes, pivotante sur 180°



Caractéristiques techniques

Caractéristiques électriques

Isolation de l'axe	Convient jusqu'à 2,8 kV
Immunité	EN 61000-6-2
Emission	EN 61000-6-3

Caractéristiques électriques (codeur)

Alimentation	9...30 VDC; 5 VDC $\pm 5\%$
Courant de service à vide	≤ 100 mA
Impulsions par tour	300 ... 5000
Mode de déphasage	$90^\circ \pm 20^\circ$
Période	40...60 %
Signal de référence	Top zéro, largeur 90°
Fréquence de sortie	≤ 120 kHz ≤ 300 kHz (sur demande)

Signaux de sortie	K1, K2, K0 + compléments Sortie erreur (option EMS)
-------------------	--------------------------------------------------------

Etage de sortie	HTL, TTL/RS422
-----------------	----------------

Caractéristiques électriques (Commutateur)

Précision de commutation	$\pm 4\%$ (≤ 1500 t/min) $\pm 2\%$ (> 1500 t/min)
Hystérésis de commutation	= 30 % seuil de vitesse
Sorties de commutation	1 sortie, réglage en vitesse
Puissance de commutation	≤ 6 A / 250 VAC; ≤ 1 A / 48 VDC (EAC: < 50 VAC / 75 VDC)
Courant commuté minimal	100 mA
Retardement à la commut.	≤ 40 ms

Caractéristiques mécaniques

Taille (bride)	$\varnothing 105$ mm
----------------	----------------------

Caractéristiques mécaniques

Type d'axe	$\varnothing 16...20$ mm (non traversant) $\varnothing 17$ mm (axe conique 1:10)
Charge	≤ 450 N axiale, ≤ 600 N radiale
Protection EN 60529	IP 67
Vitesse de rotation	≤ 6000 t/min
Plage de vitesses de commutation (ns)	650...6000 t/min
Couple en fonctionn. typ.	6 Ncm
Moment d'inertie rotor	680 gcm ²
Matière	Boîtier: fonte d'aluminium Axe: inox
Température d'utilisation	-20...+85 °C
Résistance	IEC 60068-2-6 Vibrations 5 g, 10-2000 Hz IEC 60068-2-27 Choc 50 g, 6 ms
Protection contre la corrosion	IEC 60068-2-52 brouilla. salins pour les conditions ambiantes CX (C5-M) selon ISO 12944-2
Isolation de l'axe	2,8 kV
Longueurs de transmission	≤ 350 m à 100 kHz (HTL-P) ≤ 550 m à 100 kHz (TTL)
Raccordement	2x boîte à bornes 3x boîte à bornes (avec option M)
Poids	2,3 kg 2,5 kg (avec option M)
Certificat	CE

Option

- Contrôle de fonction avec EMS (Enhanced Monitoring System)
- Détection redondante avec deux boîtes à bornes

HOG 11 + ESL 90

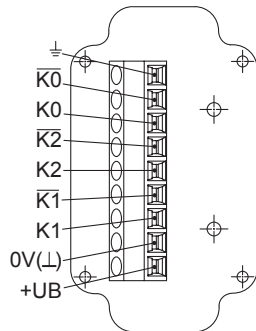
Codeur avec commutateur de vitesse électronique intégré

Axe creux non traversant ou axe conique / 300...5000 impulsions par tour

Affectation des bornes

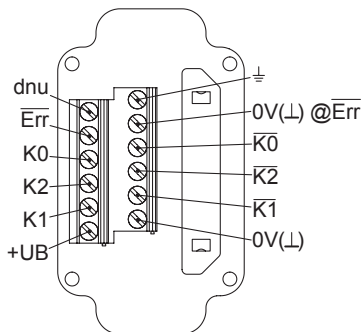
Vue A (voir dimension)

Bornes de raccordement boîte à bornes codeur



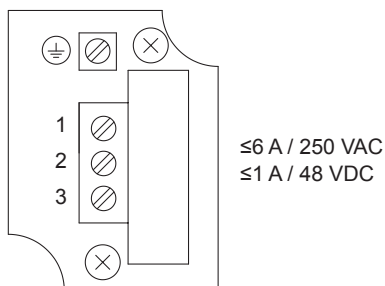
Option EMS: Vue A (voir dimension)

Bornes de raccordement boîte à bornes codeur



Vue B (voir dimension)

Bornes de raccordement commutateur de vitesse ESL 90



Description du raccordement

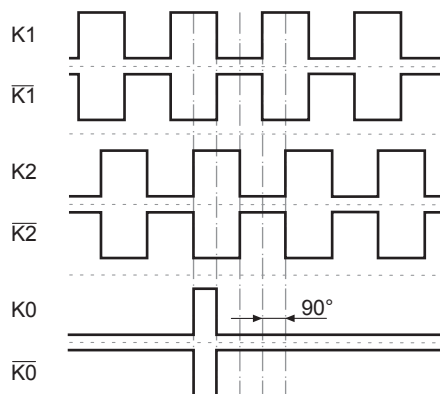
Codeur incrémental

+UB	Alimentation
0V (⊥)	Borne de masse
⊥	Borne de terre (boîtier)
K1	Signal de sortie voie 1
K1	Signal de sortie voie 1 inversé
K2	Signal de sortie voie 2 (90° angulairement décalée voie 1)
K2	Signal de sortie voie 2 inversé
K0	Top zéro (signal de référence)
K0	Top zéro inversé
Err	Sortie d'erreur (option EMS)
dnu	Non utilisé

Signaux de sortie

HTL/TTL

En case de sens de rotation positif (voir dimension)



Option EMS : LED d'état / sortie d'erreur

Rouge clignotant*	Erreur séquence de signaux, d'impulsion top zéro ou d'impulsions (Sortie erreur = alternance HIGH-LOW)
Rouge	Surcharge du pilote de sortie (Sortie erreur = LOW)
Vert clignotant	Appareil OK, rotatif (Sortie erreur = HIGH)
Vert	Appareil OK, arrêt (Sortie erreur = HIGH)
Pas de voyant lumière	Tension d'alimentation défectueuse ou non raccordée (Sortie erreur = LOW)

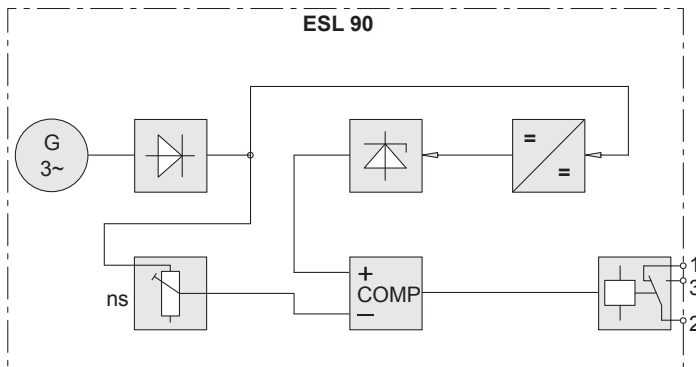
* Uniquement sur appareil rotatif

HOG 11 + ESL 90

Codeur avec commutateur de vitesse électronique intégré

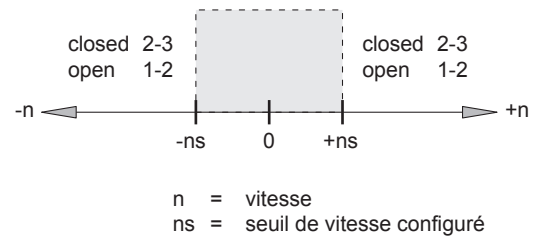
Axe creux non traversant ou axe conique / 300...5000 impulsions par tour

Synoptique



Commutateur de vitesse ESL 90

Diagramme des seuils

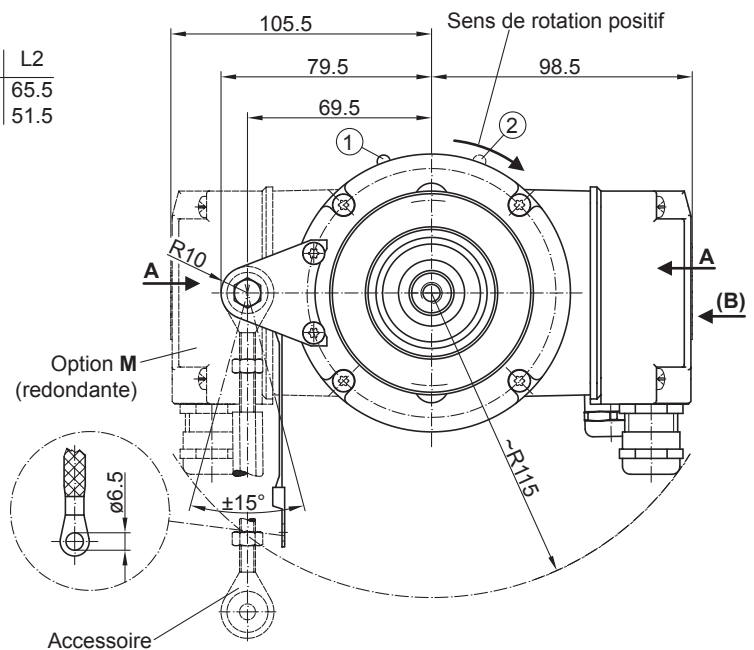
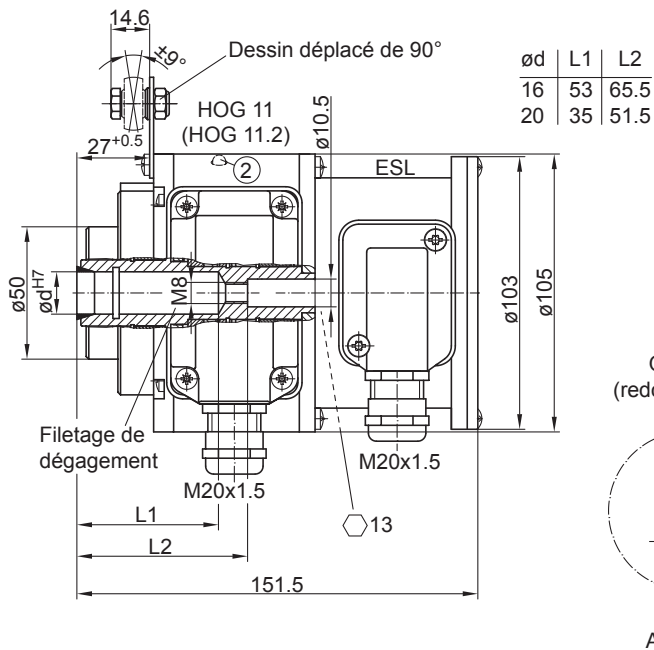


HOG 11 + ESL 90

Codeur avec commutateur de vitesse électronique intégré

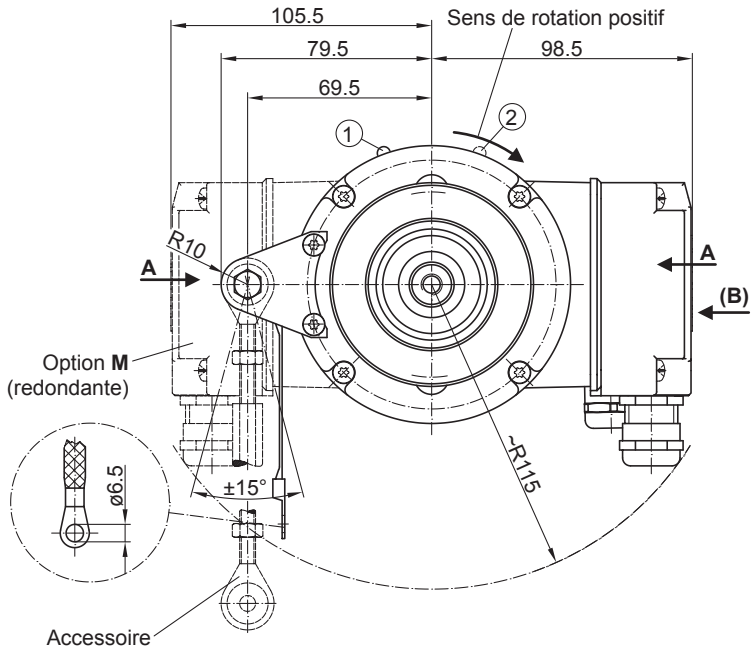
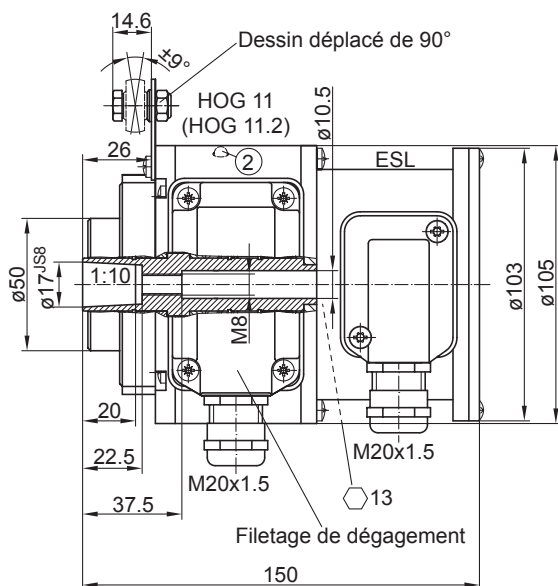
Axe creux non traversant ou axe conique / 300...5000 impulsions par tour

Dimensions



- ① LED d'état (option EMS)
② LED d'état (option **M** (redondante) et EMS)

Axe creux non traversant



- ① LED d'état (option EMS)
② LED d'état (option **M** (redondante) et EMS)

Axe conique

HOG 11 + ESL 90

Codeur avec commutateur de vitesse électronique intégré

Axe creux non traversant ou axe conique / 300...5000 impulsions par tour

Référence de commande

	HOG11	##	#	DN	####	###	SR	#####	+ESL90	...
Produit										
Codeur incrémental + Commutateur de vitesse	HOG11									
EMS - Contrôle de fonction										
Sans EMS										
Avec EMS		.2								
Détection redondante										
Sans détection redondante										
Avec détection redondante			M							
Signaux de sortie										
K1, K2, K0				DN						
Nombre d'impulsions⁽¹⁾										
300					300					
500					500					
512					512					
1000					1000					
1024					1024					
1200					1200					
2048					2048					
2500					2500					
3072					3072					
4096					4096					
5000					5000					
Alimentation / étage de sortie										
9...30 VDC / Étage de sortie HTL avec signaux inversés						I				
5 VDC / Étage de sortie TTL avec signaux inversés						TTL				
9...30 VDC / Étage de sortie TTL avec signaux inversés						R				
Système d'étanchéité										
Protection contre l'humidité							SR			
Diamètre de l'axe										
Axe creux non traversant ø16 mm								16H7		
Axe creux non traversant ø20 mm								20H7		
Axe conique ø17 mm (1:10)								17K		
Version commutateurs de vitesse										
Commutateur électronique de vitesse, 1 sortie, réglage en vitesse									+ESL90	
Seuil de vitesse (ns)										
650...6000 t/min ⁽²⁾										...

(1) Autres impulsions sur demande.

(2) Veuillez indiquer la vitesse de commutation exacte en sus de références de commande (réglage d'usine).

HOG 11 + ESL 90

Codeur avec commutateur de vitesse électronique intégré

Axe creux non traversant ou axe conique / 300...5000 impulsions par tour

Accessoires

Accessoires de montage

11077197	Kit de montage dispositif anti-rotation (M6) et ruban de mise à la terre
11077087	Kit de montage et de démontage
11043628	Butoir anti-rotation M6, longueur 67...70 mm
11004078	Butoir anti-rotation M6, longueur 120...130 mm (≥ 71 mm)
11002915	Butoir anti-rotation M6, longueur 425...460 mm (≥ 131 mm)
11054917	Butoir anti-rotation M6 isolée, longueur 67...70 mm
11072795	Butoir anti-rotation M6 isolée, longueur 120...130 mm (≥ 71 mm)
11082677	Butoir anti-rotation M6 isolée, longueur 425...460 mm (≥ 131 mm)

Connecteurs et câbles

Câble de détecteur pour codeur HEK 8

Accessoires de diagnostic

11075858	Appareil d'analyse pour codeurs HENQ 1100
11075880	Appareil d'analyse pour codeurs HENQ 1100 B