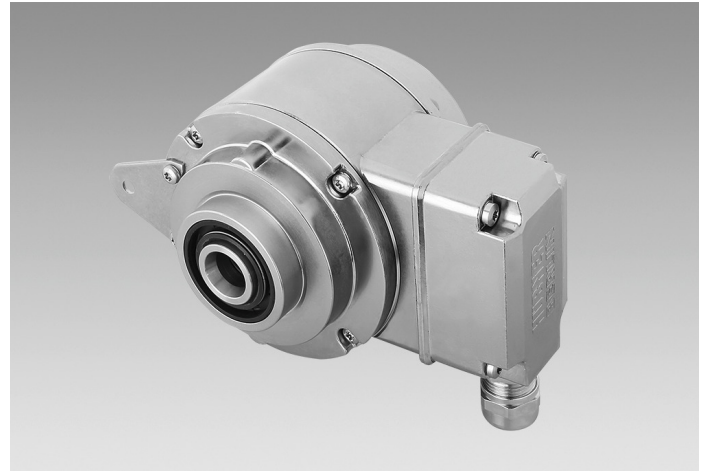


HOG 11

Axe creux non traversant ou axe conique
300...5000 impulsions par tour

Vue d'ensemble

- Offshore et eau salée résistant, haute protection IP 67
- Pilote de sortie TTL pour câbles de longueur jusqu'à 550 m
- Paliers hybrides pour une durée de vie prolongée
- Grande boîte à bornes, pivotante sur 180° ou couvercle de bornes axiale



HUBNER
BERLIN
A Baumer Brand

Caractéristiques techniques

Caractéristiques électriques

| | |
|---------------------------|--|
| Alimentation | 9...30 VDC 5 VDC \pm 5 % |
| Courant de service à vide | \leq 100 mA |
| Impulsions par tour | 300 ... 5000 |
| Mode de déphasage | 90 ° \pm 20° |
| Période | 40...60 % |
| Signal de référence | Top zéro, largeur 90° |
| Principe de détection | Optique |
| Fréquence de sortie | \leq 120 kHz \leq 300 kHz (sur demande) |
| Signaux de sortie | K1, K2, K0 + compléments Sortie erreur (option EMS) |
| Etage de sortie | HTL-P (driver de puissance) TTL/RS422 |
| Isolation de l'axe | Convient jusqu'à 2,8 kV |
| Longueurs de transmission | \leq 350 m à 100 kHz (HTL-P) \leq 550 m à 100 kHz (TTL) |
| Immunité | EN 61000-6-2 |
| Emission | EN 61000-6-3 |
| Certificat | CE Certification UL/E217823 |

Caractéristiques mécaniques

| | |
|----------------|---|
| Taille (bride) | \varnothing 105 mm |
| Type d'axe | \varnothing 12...20 mm (non traversant) \varnothing 17 mm (axe conique 1:10) |

Caractéristiques mécaniques

| | |
|----------------------------------|---|
| Charge | \leq 450 N axiale \leq 600 N radiale |
| Protection EN 60529 | IP 67 |
| Vitesse de rotation | \leq 6000 t/min (mécanique) |
| Couple en fonctionn. typ. | 6 Ncm |
| Moment d'inertie rotor | 340 gcm ² |
| Matière | Boîtier: fonte d'aluminium Axe: inox |
| Température d'utilisation | -40...+100 °C -25...+100 °C (>3072 impulsions) -50...+100 °C (Option) |
| Résistance | IEC 60068-2-6 Vibrations 20 g, 10-2000 Hz IEC 60068-2-27 Choc 300 g, 6 ms |
| Protection contre la corrosion | IEC 60068-2-52 brouilla. salins pour les conditions ambiantes CX (C5-M) selon ISO 12944-2 |
| Protection contre les explosions | II 3 G Ex ec IIC T4 Gc (gaz) II 3 D Ex tc IIIC T135°C Dc (poussière) (seulement avec l'option ATEX) |
| Raccordement | Boîte à bornes Couvercle de bornes 2x boîte à bornes (avec option M) |
| Poids | 1,6 kg 1,8 kg (avec option M) |

Option

- Function control with EMS
- Redundant sensing with two terminal boxes

HOG 11

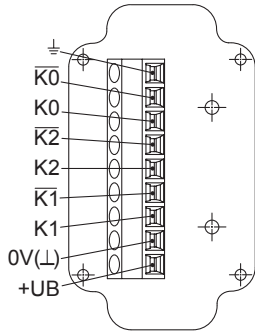
Axe creux non traversant ou axe conique

300...5000 impulsions par tour

Affectation des bornes

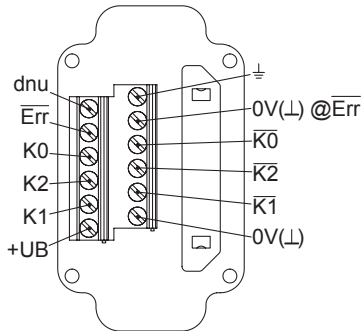
Vue A (voir dimension)

Bornes de raccordement boîte à bornes, radial



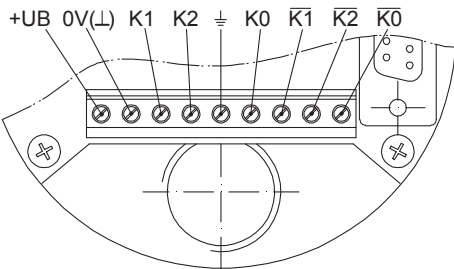
Option EMS: Vue A (voir dimension)

Bornes de raccordement boîte à bornes, radial



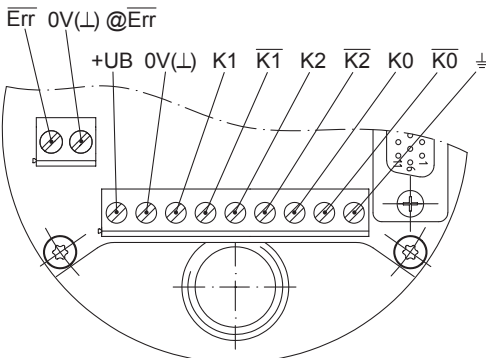
Vue B (voir dimension)

Bornes de raccordement couvercle de bornes, axial



Option EMS: Vue B (voir dimension)

Bornes de raccordement couvercle de bornes, axial



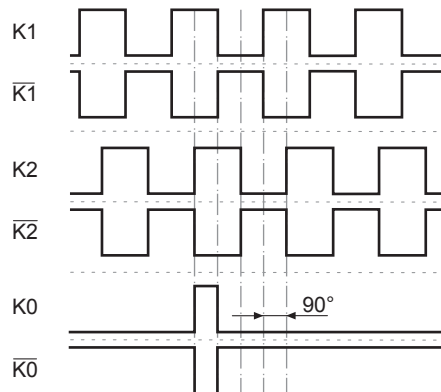
Description du raccordement

| | |
|--------|--|
| +UB | Alimentation |
| 0V (⊥) | Borne de masse |
| ⊥ | Borne de terre (boîtier) |
| K1 | Signal de sortie voie 1 |
| K1 | Signal de sortie voie 1 inversé |
| K2 | Signal de sortie voie 2 (90° angulairement décalée voie 1) |
| K2 | Signal de sortie voie 2 inversé |
| K0 | Top zéro (signal de référence) |
| K0 | Top zéro inversé |
| Err | Sortie d'erreur (option EMS) |
| dnu | Non utilisé |

Signaux de sortie

HTL/TTL

En case de sens de rotation positif (voir dimension)

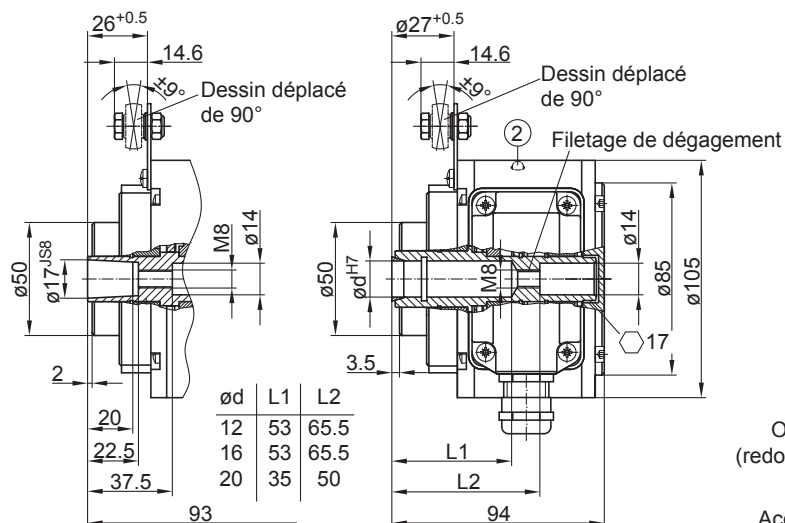


Option EMS : LED d'état / sortie d'erreur

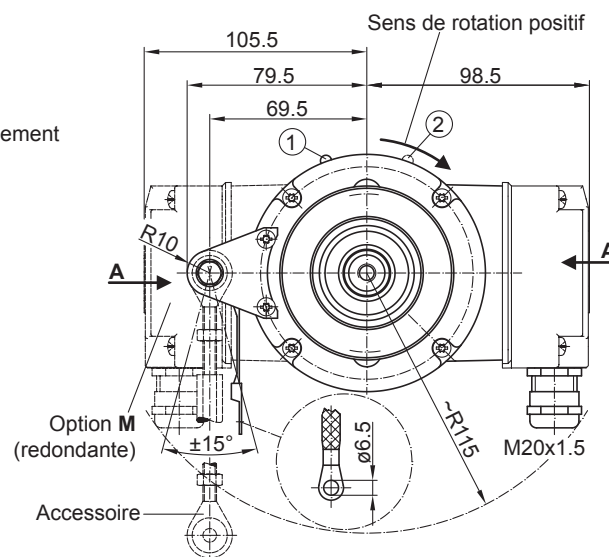
| | |
|-----------------------|--|
| Rouge clignotant* | Erreur séquence de signaux, d'impulsion top zéro ou d'impulsions (Sortie erreur = alternance HIGH-LOW) |
| Rouge | Surcharge du pilote de sortie (Sortie erreur = LOW) |
| Vert clignotant | Appareil OK, rotatif (Sortie erreur = HIGH) |
| Vert | Appareil OK, arrêt (Sortie erreur = HIGH) |
| Pas de voyant lumière | Tension d'alimentation défectueuse ou non raccordée (Sortie erreur = LOW) |

* Uniquement sur appareil rotatif

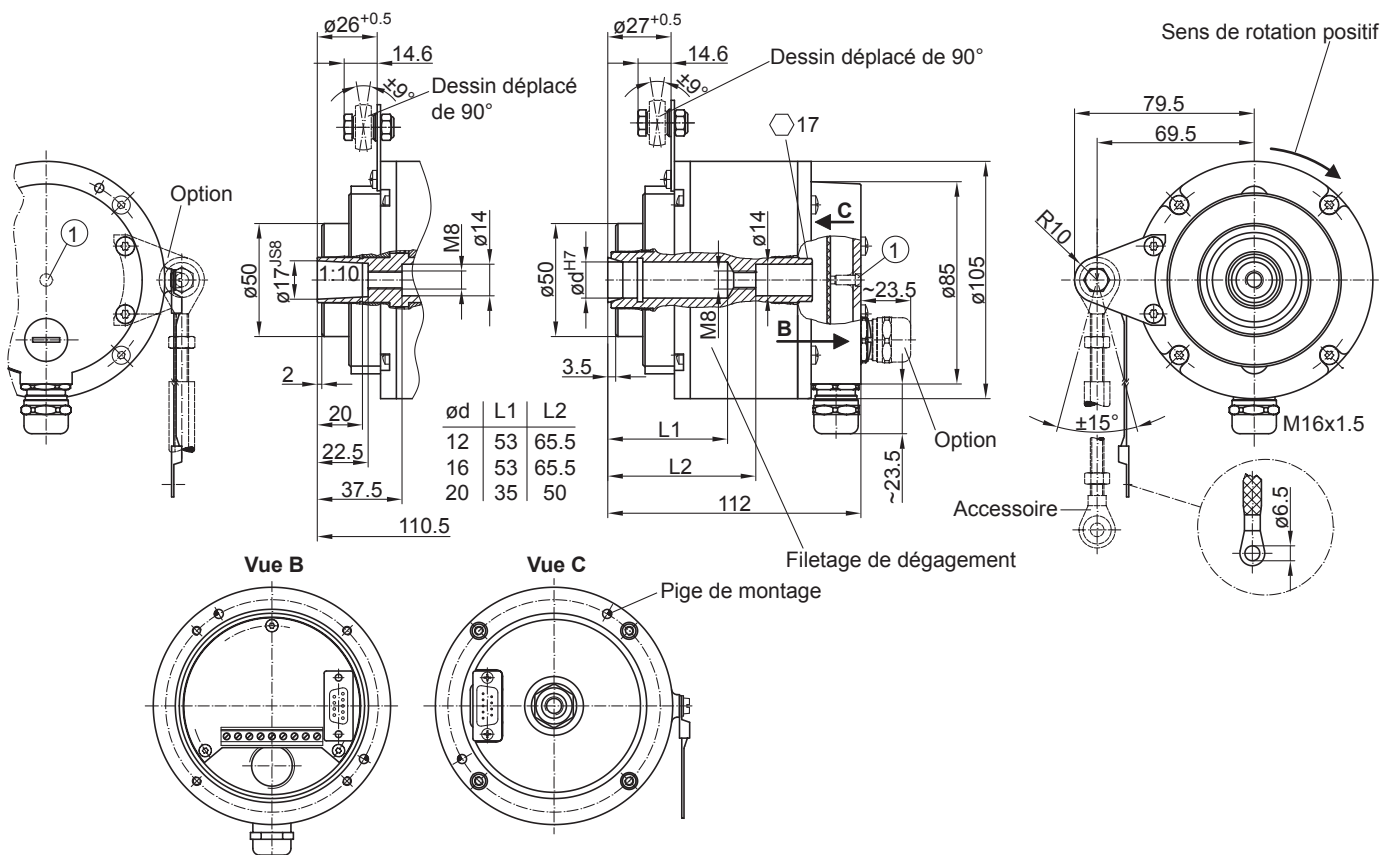
Dimensions



- ① LED d'état (option EMS)
② LED d'état (option **M** (redondante) et EMS)



Version avec boîte à bornes radiale



- ① LED d'état (option EMS)

Version avec couvercle axial du bornier

HOG 11

 Axe creux non traversant ou axe conique
 300...5000 impulsions par tour

Référence de commande

| | HOG11 | ## | # | DN | #### | ### | SR | ##### | ##### |
|--|-------|----|---|----|------|-----|-----|-------|--------|
| Produit | | | | | | | | | |
| Codeur incrémental | HOG11 | | | | | | | | |
| EMS - Contrôle de fonction | | | | | | | | | |
| Sans EMS | | | | | | | | | |
| Avec EMS | | .2 | | | | | | | |
| Détection redondante | | | | | | | | | |
| Sans détection redondante | | | | | | | | | |
| Avec détection redondante | | | M | | | | | | |
| Signaux de sortie | | | | | | | | | |
| K1, K2, K0 | | | | DN | | | | | |
| Nombre d'impulsions⁽¹⁾ | | | | | | | | | |
| 300 | | | | | 300 | | | | |
| 500 | | | | | 500 | | | | |
| 512 | | | | | 512 | | | | |
| 1000 | | | | | 1000 | | | | |
| 1024 | | | | | 1024 | | | | |
| 1200 | | | | | 1200 | | | | |
| 2048 | | | | | 2048 | | | | |
| 2500 | | | | | 2500 | | | | |
| 3072 | | | | | 3072 | | | | |
| 4096 | | | | | 4096 | | | | |
| 5000 | | | | | 5000 | | | | |
| Alimentation / étage de sortie | | | | | | | | | |
| 9...30 VDC / Étage de sortie HTL avec signaux inversés | | | | | | | I | | |
| 5 VDC / Étage de sortie TTL avec signaux inversés | | | | | | | TTL | | |
| 9...30 VDC / Étage de sortie TTL avec signaux inversés | | | | | | | R | | |
| Système d'étanchéité | | | | | | | | | |
| Protection contre l'humidité | | | | | | | SR | | |
| Diamètre de l'axe | | | | | | | | | |
| Axe creux non traversant ø12 mm | | | | | | | | 12H7 | |
| Axe creux non traversant ø16 mm | | | | | | | | 16H7 | |
| Axe creux non traversant ø20 mm | | | | | | | | 20H7 | |
| Axe conique ø17 mm (1:10) | | | | | | | | 17K | |
| Raccordement | | | | | | | | | |
| Boîte à bornes, radial | | | | | | | | | KLK |
| Couvercle de bornes, axial (non pour option M) | | | | | | | | | KLK-AX |

(1) Autres impulsions sur demande.

Accessoires

Accessoires de montage

| | |
|----------|--|
| 11054918 | Butoir anti-rotation M6 inox, longueur 67...70 mm |
| 11072787 | Butoir anti-rotation M6 inox, longueur 120...130 mm (≥71 mm) |
| 11072737 | Butoir anti-rotation M6 inox, longueur 425...460 mm (≥131 mm) |
| 11077197 | Kit de montage dispositif anti-rotation (M6) et ruban de mise à la terre |
| 11077087 | Kit de montage et de démontage |

HOG 11

Axe creux non traversant ou axe conique

300...5000 impulsions par tour

Accessoires

Accessoires de diagnostic

| | |
|----------|---|
| 11075858 | Appareil d'analyse pour codeurs HENQ 1100 |
| 11075880 | Appareil d'analyse pour codeurs HENQ 1100 B |