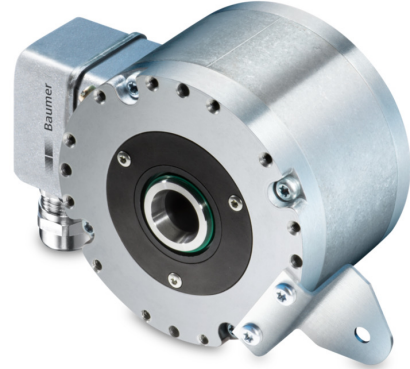


产品一览

- 坚固紧凑的外壳
- 两端式轴承设计 · 轴承间隙宽
- 可承受的最高径向和轴向负载分别为650 N和450 N
- 轴绝缘电压高达2.8 kV
- 最高转速10000 rpm
- TTL输出驱动器支持的电缆长度达 500 m
- 端子盒 · 180°可调



HUBNER
BERLIN
A Baumer Brand

技术数据

技术数据 – 电气参数

电源电压	9...30 VDC 5 VDC \pm 5%
电流消耗 (无负载)	≤ 100 mA
每圈脉冲数	500 ... 2500
相移	$90^\circ \pm 20^\circ$
占空比	45...55 %
参考信号	零脉冲 · 宽度 90°
感应原理	光电
输出频率	≤ 170 kHz ≤ 300 kHz (可根据需求提供)
输出信号	K1 · K2 · K0 + 反相信号
输出方式	HTL-P (功率线驱动) TTL/RS422
轴绝缘电压	适用于最高2.8 kV高压
传输距离	≤ 350 m · 频率100 kHz (HTL-P) ≤ 550 m · 频率100 kHz (TTL)
抗干扰性	EN 61000-6-2
辐射干扰	EN 61000-6-3
认证	CE UL认证 / E217823

技术数据 – 机械参数

尺寸 (法兰)	$\varnothing 99$ mm
轴类型	$\varnothing 12 \dots 16$ mm (盲孔型) $\varnothing 17$ mm (锥孔型 1:10)

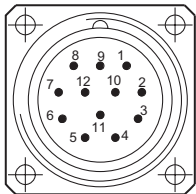
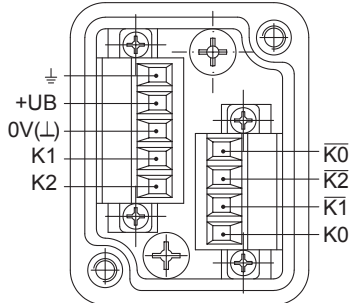
技术数据 – 机械参数

允许轴负载	≤ 350 N 轴向 ≤ 450 N 径向
电机轴安装误差	0,2 mm · 径向
防护等级 (EN 60529)	IP 66
运行速度	≤ 10000 rpm (机械)
运行转矩	≤ 6 Ncm
转子惯量	160 gcm ²
材质	外壳: 铝 轴: 不锈钢
工作温度	-40...+100 °C
耐抗性	IEC 60068-2-6 抗振动20 g · 10-2000 Hz IEC 60068-2-27 抗冲击250 g · 6 ms
防腐蚀保护	IEC 60068-2-52 盐雾试验 室温条件下防腐等级达到ISO 12944-2 C4
防爆认证	II 3 G Ex ec IIC T4 Gc (气体) II 3 D Ex tc IIIC T135°C Dc (粉尘) (可选配ATEX防爆版)
连接	端子盒 M23 法兰接头 · 12针
近似重量	1,3 kg

端子定义

A向视图 (参见尺寸图)

端子盒接线端子



M23 法兰接头, 公头,
12 针, 顺时针

针脚	定义
1	K2
2	dnu
3	K0
4	K0
5	K1
6	K1
7	dnu
8	K2
9	dnu
10	0V (⊥)
11	dnu
12	+UB

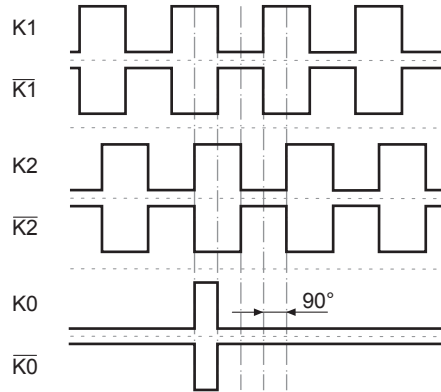
端子含义

+UB	电源电压
0V (⊥)	0 V
⊥	接地 (外壳)
K1	输出信号通道 1
K1	输出信号通道 1 反相
K2	输出信号通道 2 (与通道 1 偏移 90°)
K2	输出信号通道 2 反相
K0	零脉冲 (参考信号)
K0	零脉冲反相
dnu	不使用

输出信号

HTL/TTL

正转方向 (参见尺寸图)

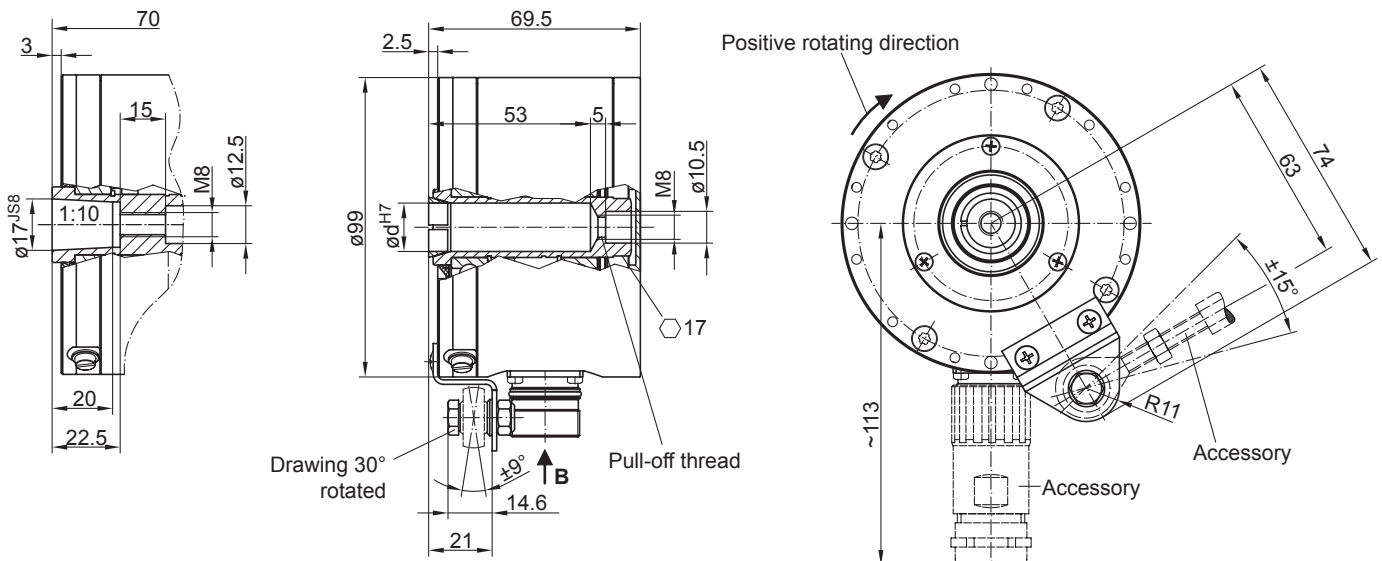
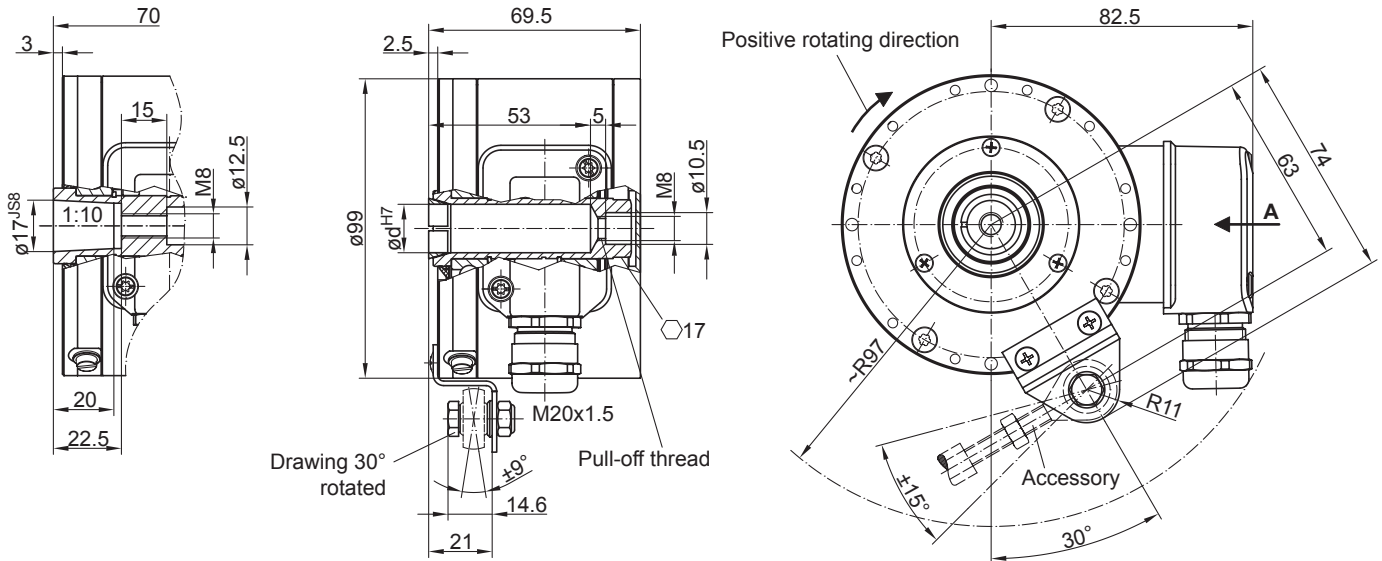


HOG 86E

绝缘盲孔型 $\varnothing 12...16$ mm · 锥孔型 $\varnothing 17$ mm

每圈500...2500个脉冲

尺寸



HOG 86E

绝缘盲孔型 Ø12...16 mm · 锥孔型 Ø17 mm

每圈500...2500个脉冲

订货资料

	HOG86E	#	P	#	DN	####	###	##
Product								
Incremental encoder	HOG86E							
Connection								
1个接线盒, 径向			T					
1个M23法兰接头, 径向			F					
Insulation								
PA 绝缘			P					
Shaft diameter								
Blind hollow shaft Ø12 mm, fit H7				2				
Blind hollow shaft Ø16 mm, fit H7				6				
Blind hollow shaft Ø12 mm, fit F6				9				
Blind hollow shaft Ø16 mm, fit G7				8				
锥孔型 <arial>Ø</arial>17 mm (1:10)				7				
Output signals								
K1, K2, K0 + 反相					DN			
Pulse number⁽¹⁾								
500						500		
512						512		
1000						1000		
1024						1024		
1250						1250		
2048						2048		
2500						2500		
电源电压 / 逻辑电平								
9...30 VDC / 输出电平HTL, 带反相信号								I
5 VDC / 输出电平TTL, 带反相信号								T
9...30 VDC / 输出电平TTL, 带反相信号								R
Corrosion protection								
Without								
Suitable for ambient conditions C4 according to ISO 12944-2								C4

(1) 其他脉冲数可根据需求提供。

附件

安装附件

11071906	安装套件接地带
11077087	安装和拆卸套件
11043628	M6力矩臂 · 长度 67...70 mm
11004078	M6力矩臂 · 长度 120...130 mm (≥71 mm)
11002915	M6力矩臂 · 长度 425...460 mm (≥131 mm)
11054917	M6力矩臂 (已安装) · 长度 67...70 mm
11072795	M6力矩臂 (已安装) · 长度 120...130 mm (≥71 mm)
11082677	M6力矩臂 (已安装) · 长度 425...460 mm (≥131 mm)
11071904	M6力矩臂安装套件

诊断工具

11075858	编码器分析仪 HENQ 1100
11075880	编码器分析仪 HENQ 1100 B