

Auf einen Blick

- Einseitig offene Hohlwelle $\varnothing 16$ mm oder Konuswelle $\varnothing 17$ mm (1:10)
- Bis 5000 Sinusperioden pro Umdrehung
- Geringer Oberwellenanteil (patentierte LowHarmonics-Technik)
- SinCos-Ausgangssignale höchster Güte
- Schutz vor induktiven Wellenströmen
- Grosser, um 180° drehbarer Klemmenkasten oder axialer Klemmendeckel



Technische Daten

Technische Daten - elektrisch

Betriebsspannung	5 VDC ± 10 % 9...30 VDC
Betriebsstrom ohne Last	≤ 90 mA
Sinusperioden pro Umdrehung	720 ... 5000
Phasenverschiebung	90 °
Referenzsignal	Nullimpuls, Breite 90°
Abtastprinzip	Optisch
Ausgangssignale	K1, K2, K0 + invertierte
Ausgangsstufen	SinCos 1 Vss
Differenz der SinCos-Amplitude	≤ 20 mV
Oberwellen typ.	-50 dB
Überlagerter Gleichanteil	≤ 20 mV
Bandbreite	250 kHz (-3 dB)
Störfestigkeit	EN 61000-6-2
Störaussendung	EN 61000-6-3
Zulassung	CE UL-Zulassung / E217823

Technische Daten - mechanisch

Baugrösse (Flansch)	$\varnothing 105$ mm
Wellenart	$\varnothing 16$ mm (einseitig offene Hohlwelle) $\varnothing 17$ mm (Konuswelle 1:10)

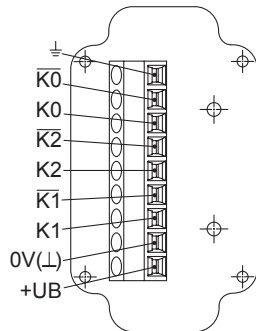
Technische Daten - mechanisch

Zulässige Wellenbelastung	≤ 250 N axial ≤ 400 N radial
Schutzart EN 60529	IP 66
Betriebsdrehzahl	≤ 10000 U/min (mechanisch)
Betriebsdrehmoment typ.	6 Ncm
Trägheitsmoment Rotor	180 gcm ²
Werkstoff	Gehäuse: Aluminium-Druckguss Welle: Edelstahl
Betriebstemperatur	-20...+85 °C
Widerstandsfähigkeit	IEC 60068-2-6 Vibration 20 g, 10-2000 Hz IEC 60068-2-27 Schock 300 g, 6 ms
Korrosionsschutz	IEC 60068-2-52 Salzsprühnebel für Umgebungsbedingungen C4 nach ISO 12944-2
Explosionsschutz	II 3 G Ex ec IIC T4 Gc (Gas) II 3 D Ex tc IIIC T135°C Dc (Staub) (nur bei Option ATEX)
Anschluss	Klemmenkasten Klemmendeckel
Masse ca.	1,8 kg

Anschlussbelegung

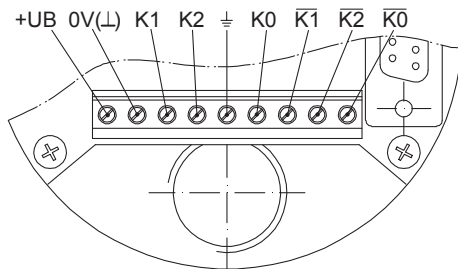
Ansicht A (siehe Abmessung)

Anschlussklemmen Klemmenkasten, radial



Ansicht B (siehe Abmessung)

Anschlussklemmen Klemmendeckel, axial



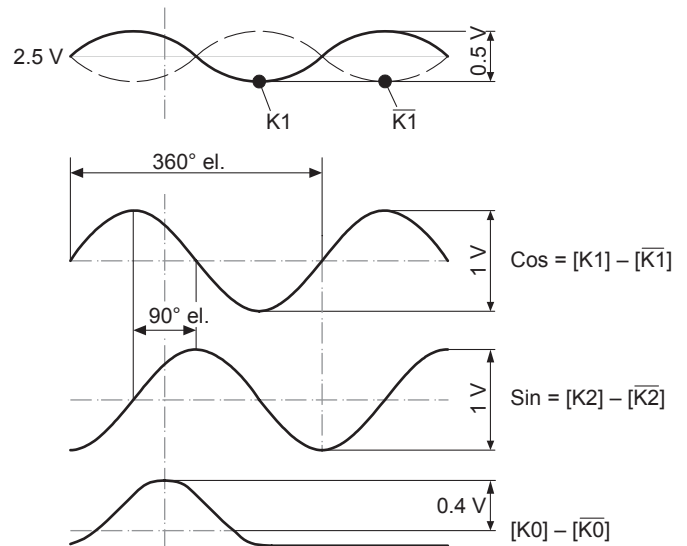
Beschreibung der Anschlüsse

+UB	Betriebsspannung
0V (⊥)	Masseanschluss
⊥	Erdungsanschluss (Gehäuse)
K1	Ausgangssignal Kanal 1
K1	Ausgangssignal Kanal 1 invertiert
K2	Ausgangssignal Kanal 2 (90° versetzt zu Kanal 1)
K2	Ausgangssignal Kanal 2 invertiert
K0	Nullimpuls (Referenzsignal)
K0	Nullimpuls invertiert

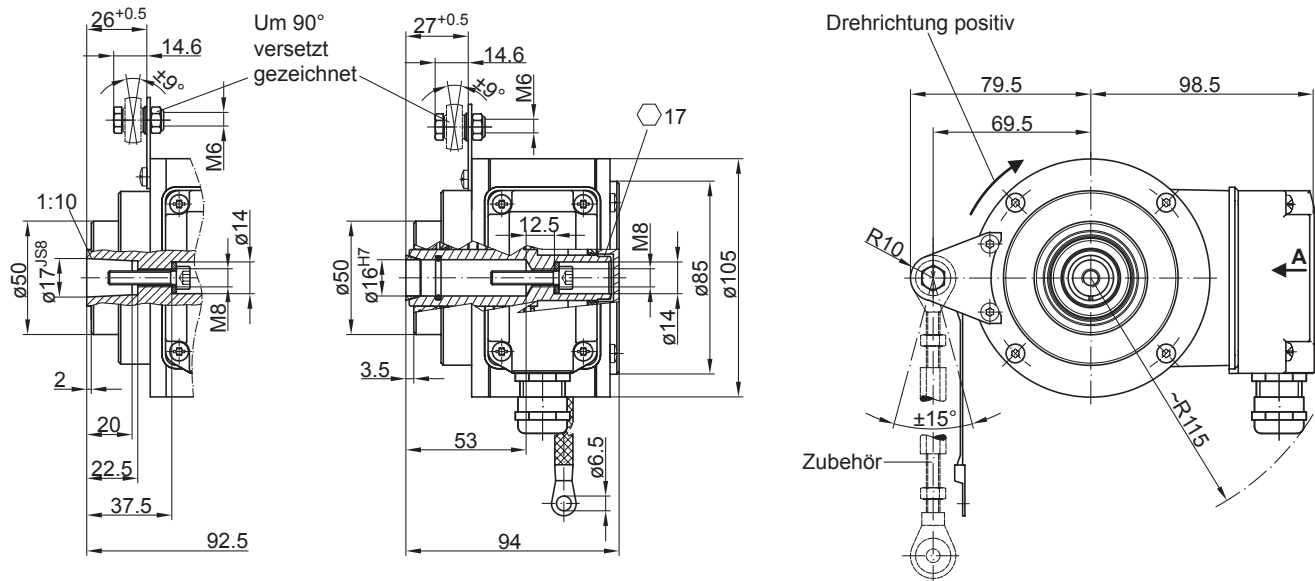
Ausgangssignale

SinCos

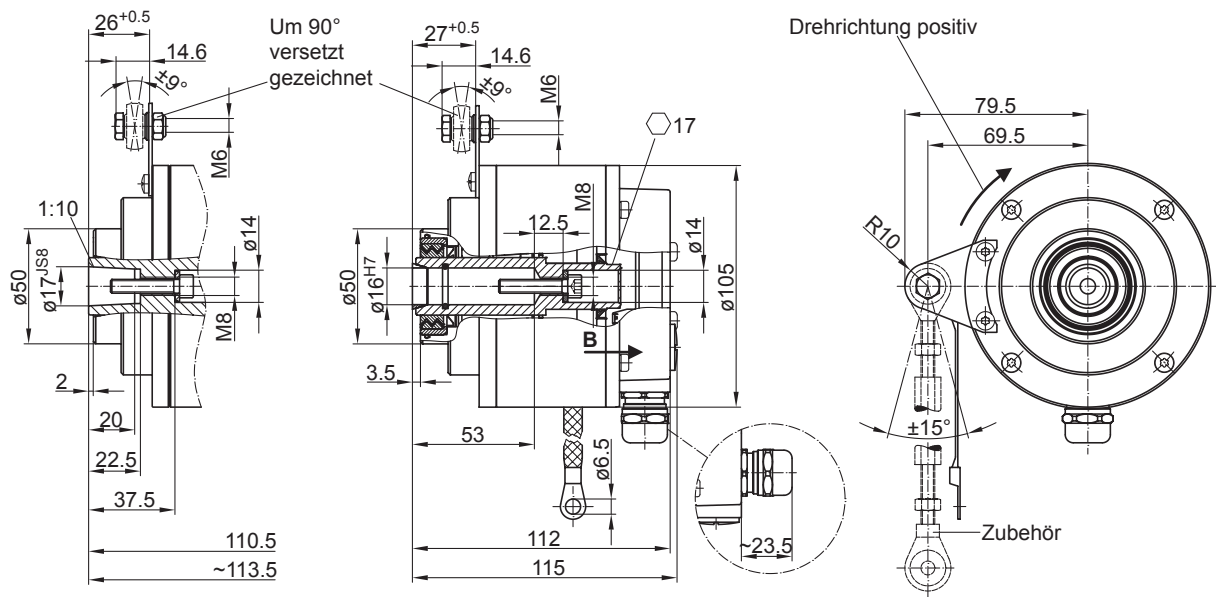
Bei positiver Drehrichtung (siehe Abmessung)



Abmessungen



Version mit radialem Klemmenkasten



Version mit axialem Klemmendeckel

HOGS 100

Einseitig offene Hohlwelle ø16 mm oder Konuswelle ø17 mm (1:10)
 720...5000 Sinusperioden pro Umdrehung

Typenschlüssel

	HOGS100	DN	####	#	##	#####	#####
Produkt							
Sinus Drehgeber	HOGS100						
Ausgangssignale							
K1, K2, K0		DN					
Sinusperioden							
720			720				
800			800				
1024			1024				
2048			2048				
5000			5000				
Betriebsspannung							
5 VDC					-		
9...30 VDC					R		
Dichtungssystem							
Staubschutz						LR	
Feuchtschutz						SR	
Wellendurchmesser							
Einseitig offene Hohlwelle ø16 mm						16H7	
Konuswelle ø17 mm (1:10)						17K	
Anschluss							
Klemmenkasten, radial							KLK
Klemmendeckel, axial (nicht bei Option M redundant)							KLK-AX

Zubehör

Montagezubehör

11043628	Drehmomentstütze M6, Länge 67...70 mm
11004078	Drehmomentstütze M6, Länge 120...130 mm (≥71 mm)
11002915	Drehmomentstütze M6, Länge 425...460 mm (≥131 mm)
11054917	Drehmomentstütze M6 isoliert, Länge 67...70 mm
11072795	Drehmomentstütze M6 isoliert, Länge 120...130 mm (≥71 mm)
11082677	Drehmomentstütze M6 isoliert, Länge 425...460 mm (≥131 mm)

Diagnosezubehör

11075858	Prüfgerät für Drehgeber HENQ 1100
11075880	Prüfgerät für Drehgeber HENQ 1100 B