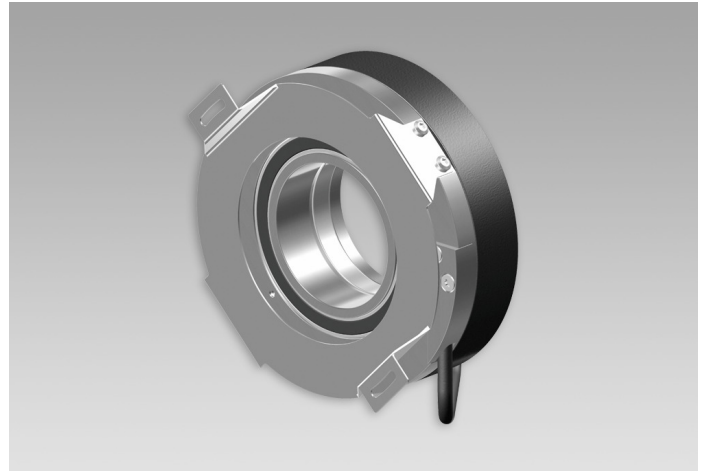


## Auf einen Blick

- Durchgehende Hohlwelle bis  $\varnothing 70$  mm
- Bis 5000 Sinusperioden pro Umdrehung
- Geringer Oberwellenanteil (patentierte LowHarmonics-Technik)
- SinCos-Ausgangssignale höchster Güte



## Technische Daten

### Technische Daten - elektrisch

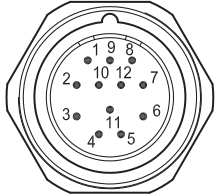
|                                |                                |
|--------------------------------|--------------------------------|
| Betriebsspannung               | 5 VDC $\pm 10$ %<br>9...26 VDC |
| Betriebsstrom ohne Last        | $\leq 90$ mA                   |
| Sinusperioden pro Umdrehung    | 1024 ... 5000                  |
| Phasenverschiebung             | 90 °                           |
| Referenzsignal                 | Nullimpuls, Breite 90°         |
| Abtastprinzip                  | Optisch                        |
| Ausgangssignale                | A+, B+, R+, A-, B-, R-         |
| Ausgangsstufen                 | SinCos 1 Vss                   |
| Differenz der SinCos-Amplitude | $\leq 20$ mV                   |
| Oberwellen typ.                | -50 dB                         |
| Überlagerter Gleichanteil      | $\leq 20$ mV                   |
| Bandbreite                     | 200 kHz (-3 dB)                |
| Störfestigkeit                 | EN 61000-6-2                   |
| Störaussendung                 | EN 61000-6-3                   |
| Zulassung                      | CE<br>UL-Zulassung / E217823   |

### Technische Daten - mechanisch

|                           |  |
|---------------------------|--|
| Baugröße (Flansch)        | $\varnothing 168$ mm   |
| Wellenart                 | $\varnothing 60...70$ mm (durchgehende Hohlwelle)  |
| Zulässige Wellenbelastung | $\leq 350$ N axial<br>$\leq 500$ N radial  |
| Schutzart EN 60529        | IP 54  |
| Betriebsdrehzahl          | $\leq 6300$ U/min (mechanisch)   |
| Betriebsdrehmoment typ.   | 20 Ncm   |
| Trägheitsmoment Rotor     | 14,9 kgcm <sup>2</sup> ( $\varnothing 70$ )  |
| Werkstoff                 | Gehäuse: Aluminium<br>Welle: Edelstahl   |
| Betriebstemperatur        | -20...+85 °C   |
| Widerstandsfähigkeit      | IEC 60068-2-6<br>Vibration 10 g, 10-2000 Hz<br>IEC 60068-2-27<br>Schock 200 g, 6 ms          |
| Explosionsschutz          | II 3 G Ex ec IIC T4 Gc (Gas)<br>II 3 D Ex tc IIIB T135°C Dc (Staub)<br>(nur bei Option ATEX) |
| Anschluss                 | Kabel 1 m<br>Rundsteckverbinder  |
| Masse ca.                 | 3,2 kg   |

### Anschlussbelegung

#### Ansicht A (siehe Abmessung)



Rundsteckverbinder M23  
mit Außengewinde  
(Stift, 12-polig),  
linksdrehend (CCW)

| Stift | Belegung     |
|-------|--------------|
| 1     | B-           |
| 2     | +UB (Sensor) |
| 3     | R+           |
| 4     | R-           |
| 5     | A+           |
| 6     | A-           |
| 7     | dnu          |
| 8     | B+           |
| 9     | dnu          |
| 10    | ⊥            |
| 11    | ⊥ (Sensor)   |
| 12    | +UB          |

#### Belegung Anschlusskabel

| Aderfarbe | Belegung             |
|-----------|----------------------|
| Rot       | +UB                  |
| Blau      | ⊥                    |
| Weiß      | A+                   |
| Braun     | A-                   |
| Grün      | B+                   |
| Gelb      | B-                   |
| Grau      | R+                   |
| Rosa      | R-                   |
| Schwarz   | ⊥ (Sensor, Option)   |
| Violett   | +UB (Sensor, Option) |

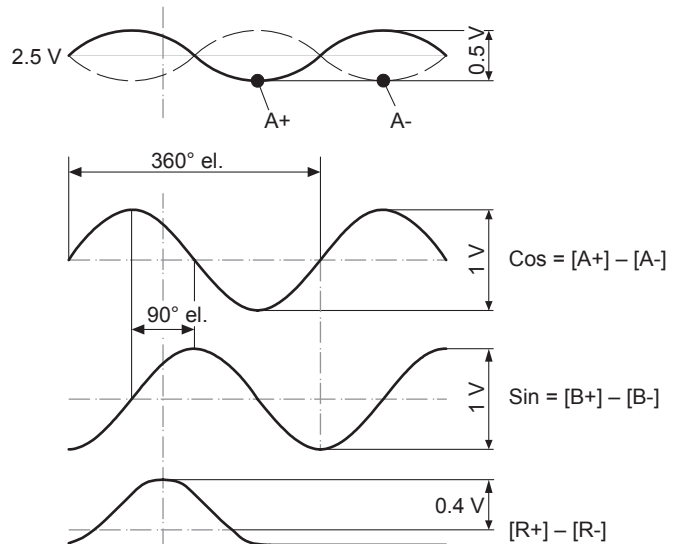
### Beschreibung der Anschlüsse

|     |  |
|-----|--|
| +UB | Betriebsspannung                                 |
| ⊥   | Masseanschluss                                   |
| ⊕   | Erdungsanschluss (Gehäuse)                       |
| A+  | Ausgangssignal Kanal 1                           |
| A-  | Ausgangssignal Kanal 1 invertiert                |
| B+  | Ausgangssignal Kanal 2 (90° versetzt zu Kanal 1) |
| B-  | Ausgangssignal Kanal 2 invertiert                |
| R+  | Nullimpuls (Referenzsignal)                      |
| R-  | Nullimpuls invertiert                            |
| dnu | Nicht benutzen                                   |

### Ausgangssignale

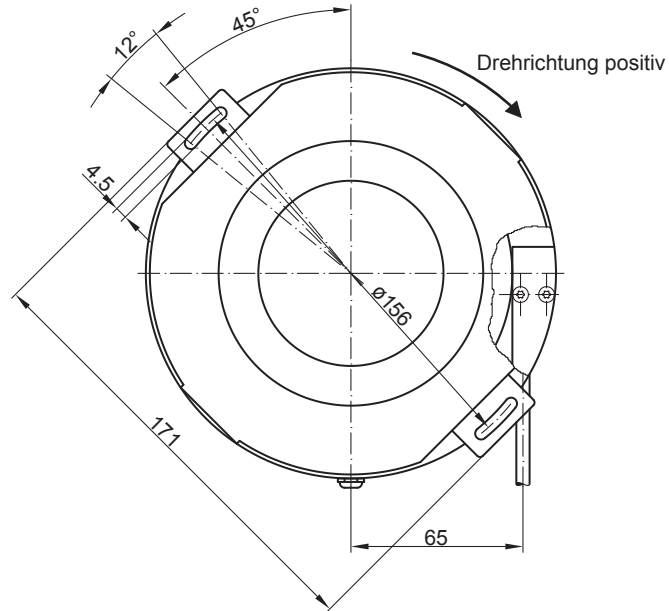
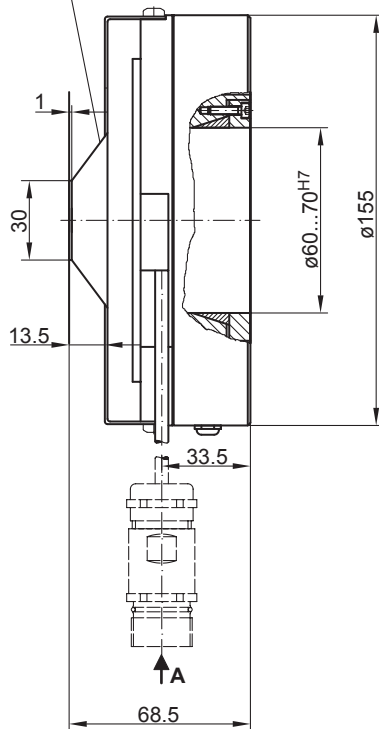
#### SinCos

Bei positiver Drehrichtung (siehe Abmessung)



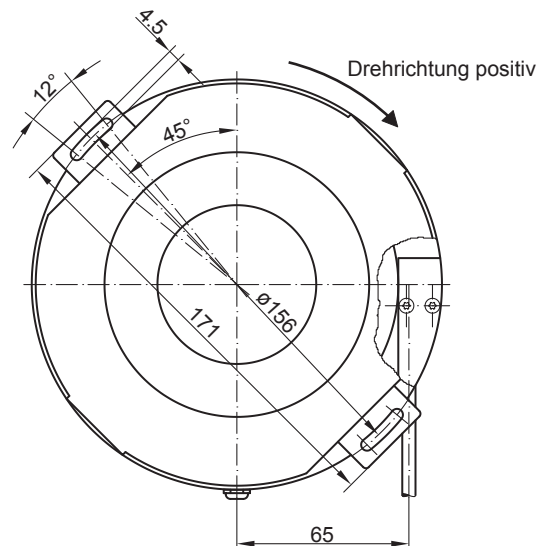
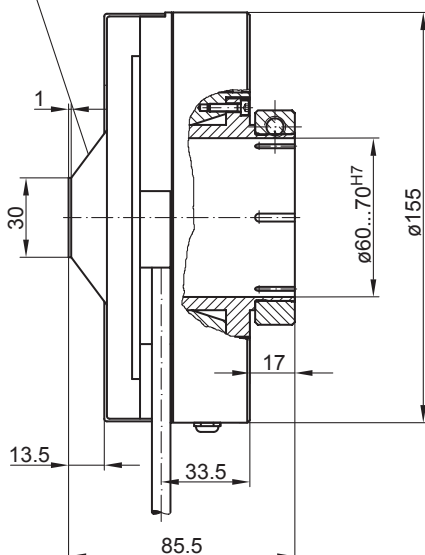
## Abmessungen

Um 45° versetzt gezeichnet



Version mit Spannsatz

Um 45° versetzt gezeichnet



Version mit Klemmring

# HOGS 151

Durchgehende Hohlwelle bis ø70 mm

1024...5000 Sinusperioden pro Umdrehung

## Typenschlüssel

|                          |                               |           |             |          |              |              |
|--------------------------|-------------------------------|-----------|-------------|----------|--------------|--------------|
|                          | <b>HOGS151</b>                | <b>DN</b> | <b>####</b> | <b>#</b> | <b>#####</b> | <b>#####</b> |
| <b>Produkt</b>           | Sinus Drehgeber               | HOGS151   |             |          |              |              |
| <b>Ausgangssignale</b>   | K1, K2, K0                    | DN        |             |          |              |              |
| <b>Sinusperioden</b>     | 1024                          |           | 1024        |          |              |              |
|                          | 5000                          |           | 5000        |          |              |              |
| <b>Betriebsspannung</b>  | 5 VDC                         |           |             | -        |              |              |
|                          | 9...26 VDC                    |           |             | R        |              |              |
| <b>Wellendurchmesser</b> | Durchgehende Hohlwelle ø60 mm |           |             |          | 60H7         |              |
|                          | Durchgehende Hohlwelle ø70 mm |           |             |          | 70H7         |              |
| <b>Montageart</b>        | Spannsatz                     |           |             |          |              | SP           |
|                          | Klemmring                     |           |             |          |              | KLR          |

## Zubehör

### Diagnosezubehör

|          |                                     |
|----------|-------------------------------------|
| 11075858 | Prüfgerät für Drehgeber HENQ 1100   |
| 11075880 | Prüfgerät für Drehgeber HENQ 1100 B |