

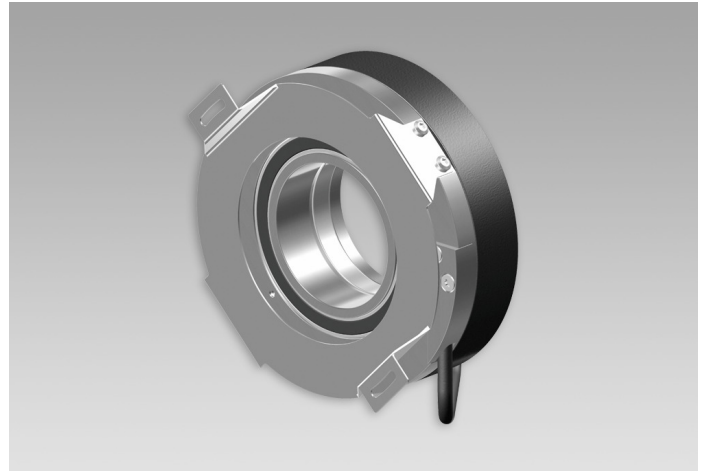
HOGS 151

Axe creux traversant jusqu'à $\varnothing 70$ mm

Périodes par tour 1024...5000

Vue d'ensemble

- Axe creux traversant jusqu'à $\varnothing 70$ mm
- Périodes par tour jusqu'à 5000
- Onde harmonique faibles (technologie LowHarmonics brevetée)
- Signaux de sortie SinCos de qualité



HUBNER
BERLIN
A Baumer Brand

Caractéristiques techniques

Caractéristiques électriques

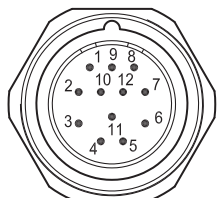
Alimentation	5 VDC ± 10 % 9...26 VDC
Courant de service à vide	≤ 90 mA
Périodes par tour	1024 ... 5000
Mode de déphasage	90 °
Signal de référence	Top zéro, largeur 90°
Principe de détection	Optique
Signaux de sortie	A+, B+, R+, A-, B-, R-
Etage de sortie	SinCos 1 Vcc
Différence d'amplitude Sin-Cos	≤ 20 mV
Onde harmonique typ.	-50 dB
Tension d'offset	≤ 20 mV
Bande passante	200 kHz (-3 dB)
Immunité	EN 61000-6-2
Emission	EN 61000-6-3
Certificat	CE Certification UL/E217823

Caractéristiques mécaniques

Taille (bride)	$\varnothing 168$ mm
Type d'axe	$\varnothing 60...70$ mm (traversant)
Charge	≤ 350 N axiale ≤ 500 N radiale
Protection EN 60529	IP 54
Vitesse de rotation	≤ 6300 t/min (mécanique)
Couple en fonctionn. typ.	20 Ncm
Moment d'inertie rotor	14,9 kgcm ² ($\varnothing 70$)
Matière	Boîtier: aluminium Axe: inox
Température d'utilisation	-20...+85 °C
Résistance	IEC 60068-2-6 Vibrations 10 g, 10-2000 Hz IEC 60068-2-27 Choc 200 g, 6 ms
Protection contre les explosions	II 3 G Ex ec IIC T4 Gc (gaz) II 3 D Ex tc IIIB T135°C Dc (poussière) (seulement avec l'option ATEX)
Raccordement	Câble 1 m Connecteur rond
Poids	3,2 kg

Affectation des bornes

Vue A (voir dimension)



Connecteur rond M23
avec filetage extérieur
(mâle, 12 points),
rotation vers la gauche (CCW)

Borne	Désignation
1	B-
2	+UB (capteur)
3	R+
4	R-
5	A+
6	A-
7	dnu
8	B+
9	dnu
10	⊥
11	⊥ (capteur)
12	+UB

Affectation du câble de raccordement

Couleur de fil	Désignation
Rouge	+UB
Bleu	⊥
Blanc	A+
Marron	A-
Verte	B+
Jaune	B-
Gris	R+
Rose	R-
Noir	⊥ (capteur, option)
Violet	+UB (capteur, option)

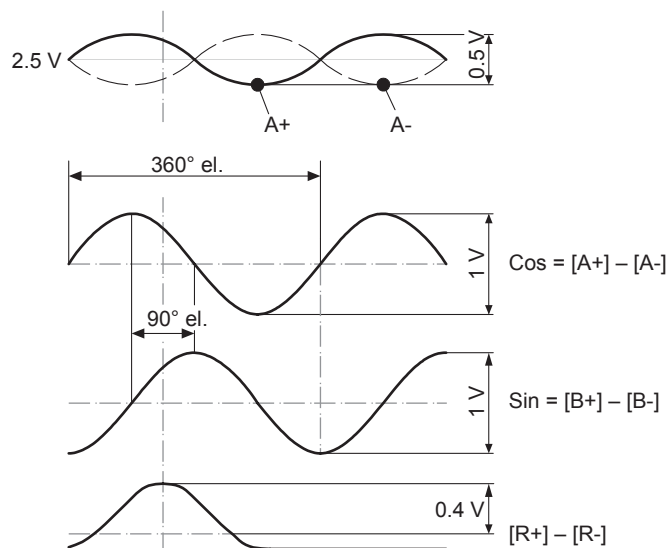
Description du raccordement

+UB	Alimentation
0V (⊥)	Borne de masse
A+	Signal de sortie voie 1
A-	Signal de sortie voie 1 inversé
B+	Signal de sortie voie 2 (90° angulairement décalée voie 1)
B-	Signal de sortie voie 2 inversé
R+	Top zéro (signal de référence)
R-	Top zéro inversé
dnu	Non utilisé

Signaux de sortie

SinCos

En case de sens de rotation positif (voir dimension)



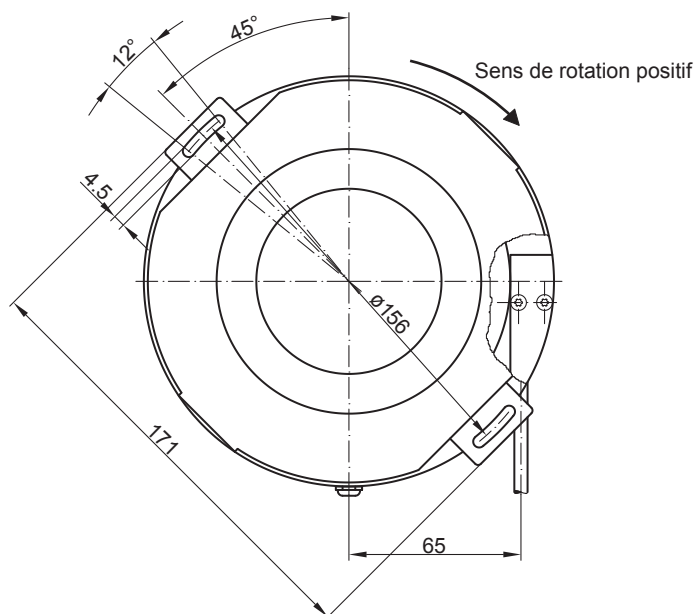
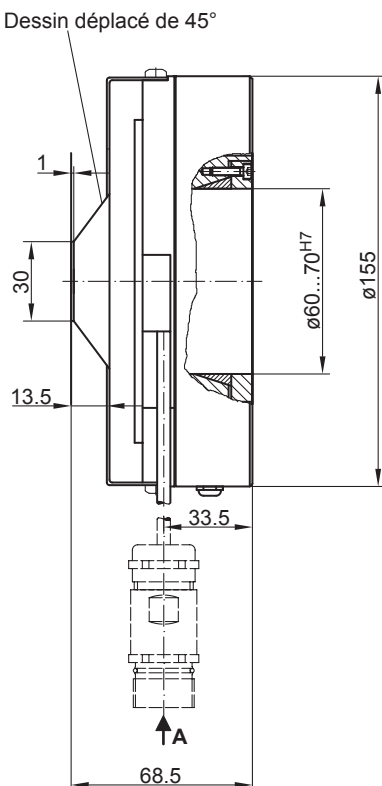
HOGS 151

Axe creux traversant jusqu'à $\varnothing 70$ mm

Périodes par tour 1024...5000

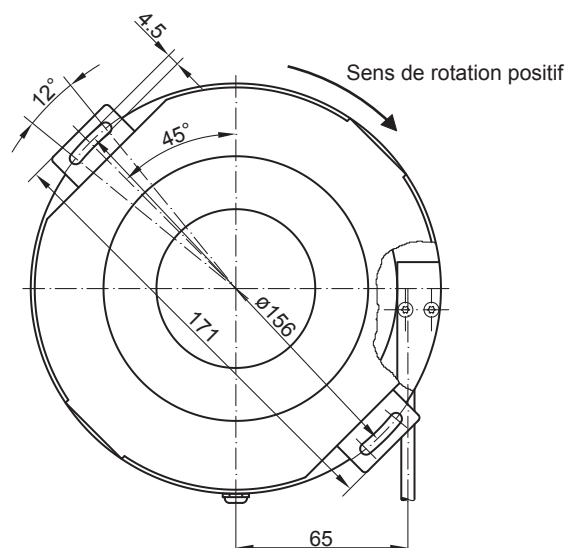
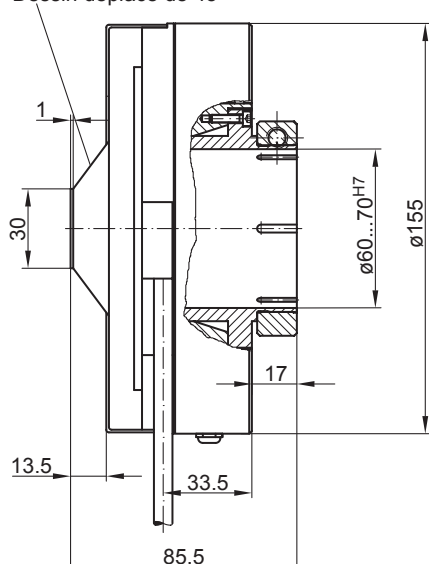
Dimensions

Dessin déplacé de 45°



Version avec kit de fixation

Dessin déplacé de 45°



Version à bague de serrage

HOGS 151

Axe creux traversant jusqu'à ø70 mm

Périodes par tour 1024...5000

Référence de commande

	HOGS151	DN	####	#	#####	#####
Produit						
Codeur sinus	HOGS151					
Signaux de sortie						
K1, K2, K0		DN				
Périodes						
1024			1024			
5000			5000			
Alimentation						
5 VDC				-		
9...26 VDC				R		
Diamètre de l'axe						
Axe creux traversant ø60 mm					60H7	
Axe creux traversant ø70 mm					70H7	
Type de montage						
Kit de serrage						SP
Bague de serrage						KLR

Accessoires

Accessoires de diagnostic

11075858	Appareil d'analyse pour codeurs HENQ 1100
11075880	Appareil d'analyse pour codeurs HENQ 1100 B