

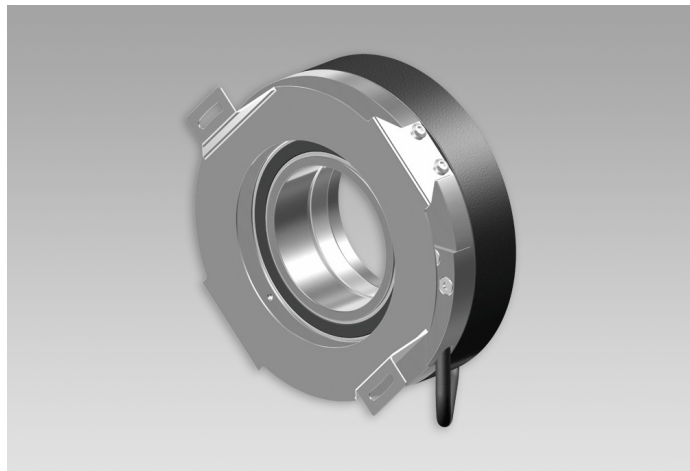
## HOGS 151

Сплошной полый вал до  $\varnothing 70$  мм

1024...5000 периоды синуса за оборот

### С первого взгляда

- Сплошной полый вал до  $\varnothing 70$  мм
- До 5000 периодов синуса за оборот
- Низкий коэффициент гармоник (запатентованная техника Low-Harmonics)
- Выходные сигналы SinCos наивысшего качества



**HUBNER**  
**BERLIN**  
A Baumer Brand

### Технические характеристики

#### Технические характеристики - электрические

Рабочее напряжение	5 В постоянного тока $\pm 10\%$ 9...26 В постоянного тока
Рабочий ток без нагрузки	$\leq 90$ мА
Периоды синуса/об	1024 ... 5000
Смещение фазы	$90^\circ$
Контрольный сигнал	Нулевой импульс, ширина $90^\circ$
Принцип съема сигнала	Оптический
Выходные сигналы	A+, B+, R+, A-, B-, R-
Выходные каскады	SinCos 1 Vss
Разница амплитуды Sin-Cos	$\leq 20$ мВ
Высшая гармоника тип.	-50 дБ
Наложенная постоянная составляющая	$\leq 20$ мВ
Ширина полосы	200 кГц (-3 дБ)
Помехоустойчивость	EN 61000-6-2
Излучение помех	EN 61000-6-3
Разрешение	CE Допуск UL / E217823

#### Технические характеристики - механические

Типоразмер (фланец)	$\varnothing 168$ мм
Тип вала	$\varnothing 60...70$ mm (through hollow shaft)
Допустимая нагрузка на вал	$\leq 350$ Н осевое $\leq 500$ Н радиальное
Тип защиты DIN EN 60529	IP 54
Рабочая частота вращ.	$\leq 6300$ об/мин (механически)
Рабочий крутящий момент тип.	20 Нсм
Момент инерции ротора	14,9 кг/см <sup>2</sup> ( $\varnothing 70$ )
Материал	Корпус: алюминий Вал: нержавеющая сталь
Рабочая температура	$-20...+85^\circ\text{C}$
Устойчивость	IEC 60068-2-6 Вибрация 10 г, 10...2000 Гц IEC 60068-2-27 Удар 200 г, 6 мс
Взрывозащита	II 3 G Ex nA IIC T4 Gc (газ) II 3 D Ex tc IIIB T135°C Dc (пыль)
Подсоединение	Кабель 1 м Цилиндрический соединитель
Масса около	3,2 кг

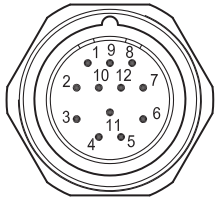
## HOGS 151

Сплошной полый вал до  $\varnothing 70$  мм

1024...5000 периоды синуса за оборот

### Размещение выводов

**Вид А** (см. чертеж размеров)



Цилиндрический соединитель M23 с наружной резьбой (палец, 12-полюсов), против часовой стрелки (CCW)

Палец	Обозначение
1	B-
2	+UB (датчик)
3	R+
4	R-
5	A+
6	A-
7	dnu
8	B+
9	dnu
10	⊥
11	⊥ (датчик)
12	+UB

### Назначение соединительного кабеля

Цвет жилы	Обозначение
Красный	+UB
Синий	⊥
Белый	A+
Коричневый	A-
Зеленый	B+
Желтый	B-
Серый	R+
Розовый	R-
Черный	⊥ (датчик, опция)
Фиолетовый	+UB (датчик, опция)

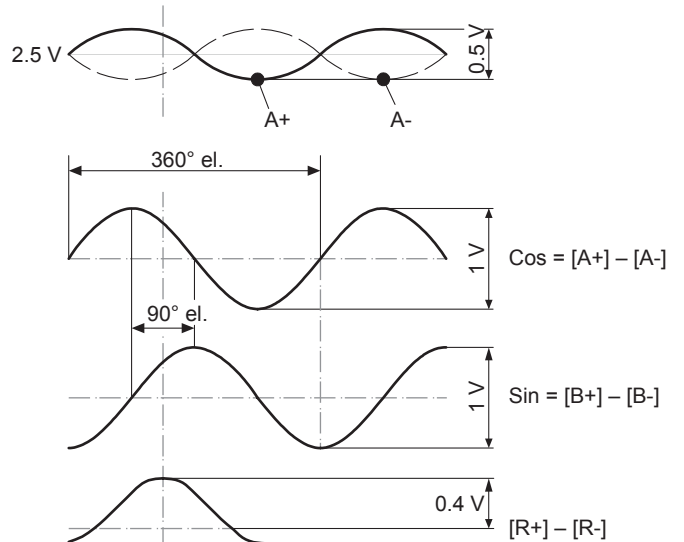
### Описание подсоединений

+UB	Рабочее напряжение
0V (⊥)	Заземление
A+	Выходной сигнал канал 1
A-	Выходной сигнал канал 1 инвертированный
B+	Выходной сигнал канал 2 (смещение на 90° к каналу 1)
B-	Выходной сигнал канал 2 инвертированный
R+	Нулевой импульс (контрольный сигнал)
R-	Нулевой импульс инвертированный
dnu	Не использовать

### Выходные сигналы

#### SinCos

В положительном направлении вращения (см. чертеж размеров)



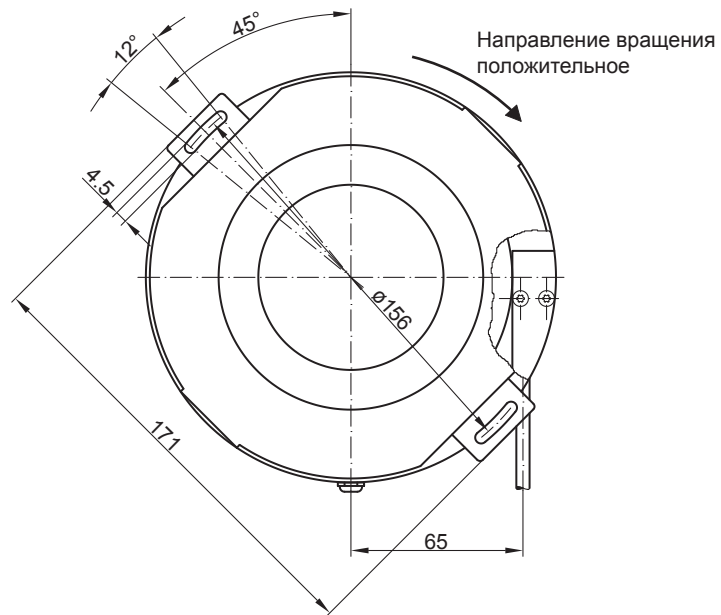
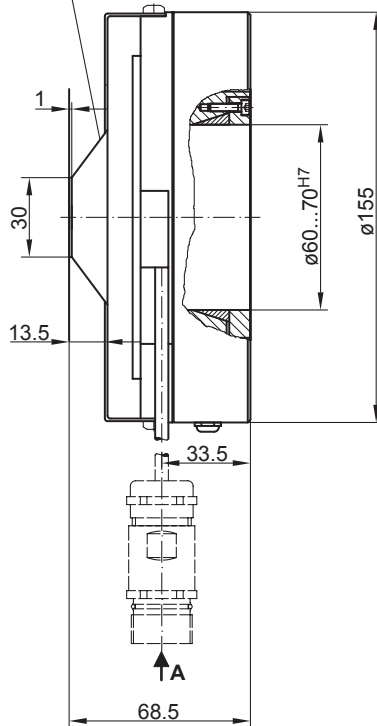
## HOGS 151

Сплошной полый вал до  $\varnothing 70$  мм

1024...5000 периоды синуса за оборот

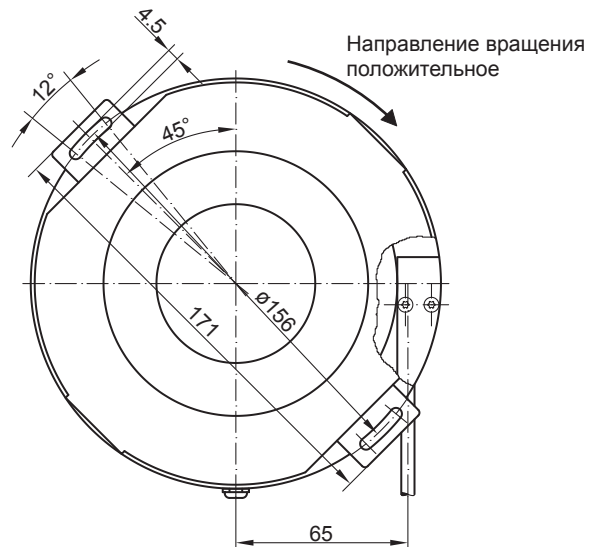
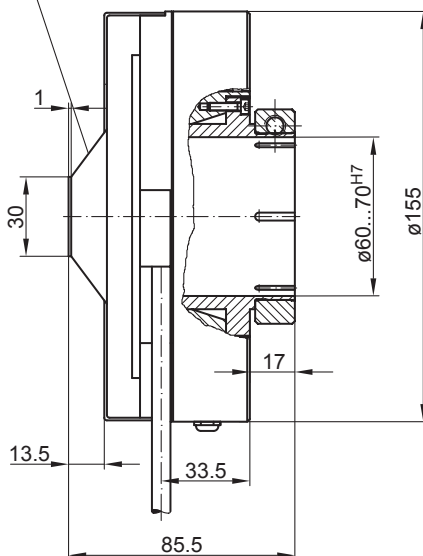
### Размеры

Показан со смещением на  $45^\circ$



Версия с зажимным комплектом

Показан со смещением на  $45^\circ$



Версия с зажимным кольцом

# HOGS 151

 Сплошной полый вал до  $\varnothing 70$  мм

1024...5000 периоды синуса за оборот

## Код типа

	<b>HOGS151</b>	<b>DN</b>	<b>####</b>	<b>#</b>	<b>#####</b>	<b>#####</b>
<b>Продукт</b>						
Синус, датчик вращения	HOGS151					
<b>Выходные сигналы</b>						
K1, K2, K0		DN				
<b>Периоды синуса</b>						
1024			1024			
5000			5000			
<b>Рабочее напряжение</b>						
5 В постоянного тока				-		
9...26 В постоянного тока				R		
<b>Диаметр вала</b>						
Сплошной полый вал $\varnothing 60$ мм					60H7	
Сплошной полый вал $\varnothing 70$ мм					70H7	
<b>Вид монтажа</b>						
Зажимный комплект						SP
Зажимное кольцо						KLR

## Принадлежности

### Принадлежности диагностики

11075858	Контрольный прибор для датчика вращения HENQ 1100
11075880	Контрольный прибор для датчика вращения HENQ 1100 B