

## Auf einen Blick

- Einseitig offene Hohlwelle ø12...14 mm
- Bis 5000 Sinusperioden pro Umdrehung
- SinCos-Ausgangssignale 1 Vss
- Geringer Oberwellenanteil (patentierte LowHarmonics-Technik)
- Kompaktes, robustes Druckguss-Gehäuse
- Innenliegende Anschlussklemmen
- Patentierter Spreizdübel zur Befestigung an der Motorlüfterhaube
- Hohe Schutzart IP 66



## Technische Daten

### Technische Daten - elektrisch

Betriebsspannung	5 VDC ±10 % 9...30 VDC
Betriebsstrom ohne Last	≤90 mA
Sinusperioden pro Umdrehung	1024 ... 5000
Phasenverschiebung	90 °
Referenzsignal	Nullimpuls, Breite 90°
Abtastprinzip	Optisch
Ausgangssignale	K1, K2, K0 + invertierte
Ausgangsstufen	SinCos 1 Vss
Differenz der SinCos-Amplitude	≤20 mV
Oberwellen typ.	-50 dB
Überlagerter Gleichanteil	≤20 mV
Bandbreite	250 kHz (-3 dB)
Störfestigkeit	EN 61000-6-2
Störaussendung	EN 61000-6-3
Zulassung	CE UL-Zulassung / E217823

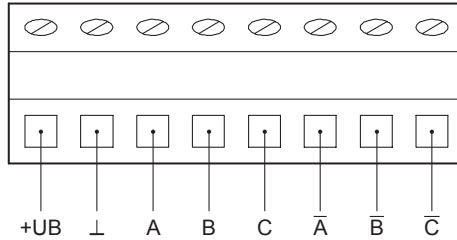
### Technische Daten - mechanisch

Baugröße (Flansch)	ø60 mm
Wellenart	ø12...14 mm (einseitig offene Hohlwelle)
Zulässige Wellenbelastung	≤30 N axial ≤40 N radial
Schutzart EN 60529	IP 66
Betriebsdrehzahl	≤10000 U/min (mechanisch)
Betriebsdrehmoment typ.	1 Ncm
Trägheitsmoment Rotor	60 gcm²
Werkstoff	Gehäuse: Aluminium-Druckguss Welle: Edelstahl
Betriebstemperatur	-20...+85 °C
Widerstandsfähigkeit	IEC 60068-2-6 Vibration 10 g, 10-2000 Hz IEC 60068-2-27 Schock 300 g, 6 ms
Explosionsschutz	II 3 G Ex ec IIC T4 Gc X (Gas) II 3 D Ex tc IIIC T85°C Dc X (Staub) (nur bei Option ATEX)
Anschluss	Anschlussklemmen
Masse ca.	350 g

## Anschlussbelegung

### Ansicht A (siehe Abmessung)

Anschlussklemmen HTL



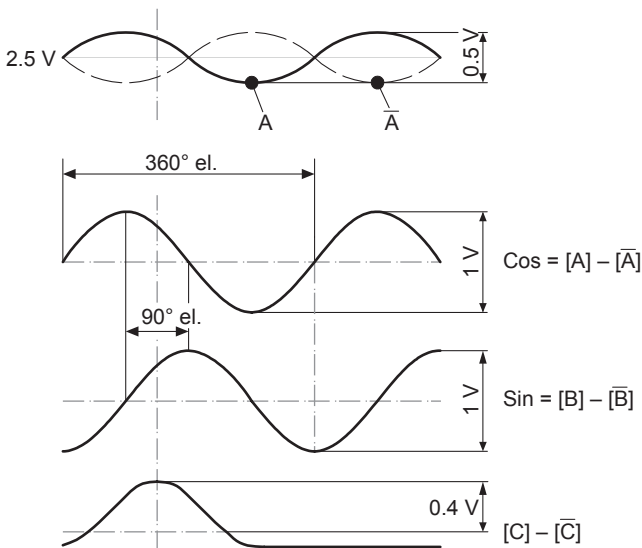
## Beschreibung der Anschlüsse

+UB	Betriebsspannung
⊥	Masseanschluss
A	Ausgangssignal Kanal 1
A̅	Ausgangssignal Kanal 1 invertiert
B	Ausgangssignal Kanal 2 (90° versetzt zu Kanal 1)
B̅	Ausgangssignal Kanal 2 invertiert
C	Nullimpuls (Referenzsignal)
C̅	Nullimpuls invertiert

## Ausgangssignale

### SinCos

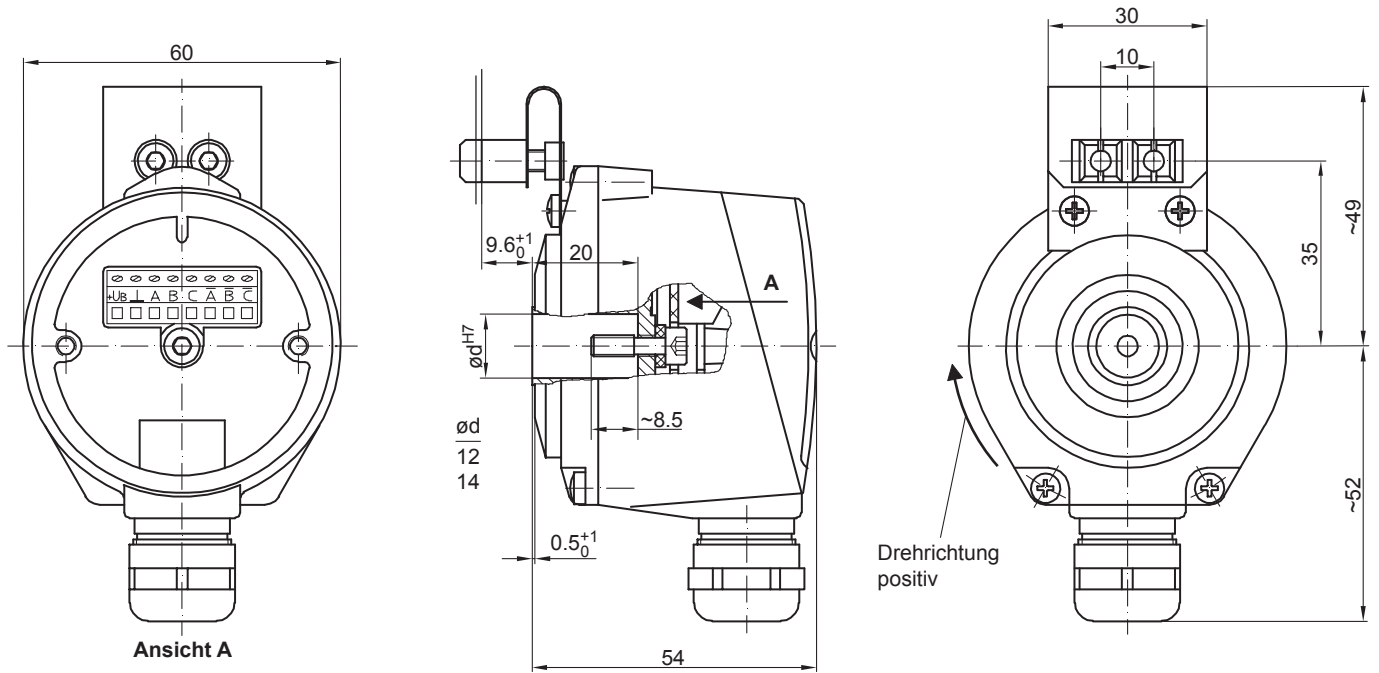
Bei positiver Drehrichtung (siehe Abmessung)



## HOGS 71

Einseitig offene Hohlwelle  $\varnothing 12$  mm und  $\varnothing 14$  mm  
1024...5000 Sinusperioden pro Umdrehung

### Abmessungen



# HOGS 71

Einseitig offene Hohlwelle ø12 mm und ø14 mm  
 1024...5000 Sinusperioden pro Umdrehung

## Typenschlüssel

	HOGS71	DN	####	#	#####
<b>Produkt</b>	Sinus Drehgeber	HOGS71			
<b>Ausgangssignale</b>	K1, K2, K0	DN			
<b>Sinusperioden</b>	1024		1024		
	2048		2048		
	5000		5000		
<b>Betriebsspannung</b>	5 VDC			-	
	9...30 VDC			R	
<b>Wellendurchmesser</b>	Einseitig offene Hohlwelle ø12 mm				12H7
	Durchgehende Hohlwelle ø14 mm				14H7

## Zubehör

### Diagnosezubehör

11075858	Prüfgerät für Drehgeber HENQ 1100
11075880	Prüfgerät für Drehgeber HENQ 1100 B