

**Auf einen Blick**

- 0 ... 2 mm
- Spannungsausgang
- Kabelstecker PVC M8, L=200 mm
- 10 ... 60 °C
- IP 67



Abbildung ähnlich



**Technische Daten**

**Allgemeine Daten**

Einbauart	Bündig
Messdistanz Sd	0 ... 2 mm
Auflösung	< 0,001 mm (stat.) < 0,005 mm (dynam.)
Wiederholgenauigkeit	0,02 mm
Linearitätsabweichung	± 120 µm
Temperaturdrift	± 5 % (Full Scale)

**Elektrische Daten**

Ansprechzeit (Werkskennlinie)	< 1 ms
Betriebsspannungsbereich +Vs	12 ... 30 VDC
Stromaufnahme max. (ohne Last)	8 mA
Ausgangsschaltung	Spannungsausgang
Ausgangssignal	0 ... 10 VDC
Lastwiderstand	> 4000 Ohm
kurzschlussfest	Ja
verpolungsfest	Ja

**Mechanische Daten**

Bauform	Quaderförmig
Gehäusematerial	Zink-Druckguss vernickelt
Baugröße	8 mm

**Mechanische Daten**

Gehäuselänge	16 mm
Anschlussart	Kabelstecker PVC M8, L=200 mm
Anzugsdrehmoment max.	0,8 Nm

**Umgebungsbedingungen**

Arbeitstemperatur	10 ... +60 °C
Schutzart	IP 67

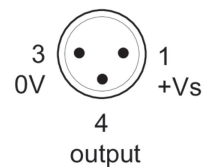
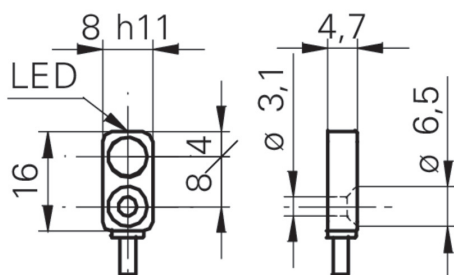
**Leitung**

Kopf A: Anschluss	M8
Kopf A: Geschlecht	Männlich
Kopf A: Winkel Kabelabgang	0°
Kopf A: Kodierung	A
Kopf A: Polzahl	3
Kopf A: Schirmung	Nein
Kopf A: Schutzklasse	IP65, IP66K, IP67
Leitungslänge	200 mm
Längentoleranz	+ 10 % - 0 %
Schirmung	Nein
Mantel: Material	PVC
Leitungsdurchmesser	2,4 mm
AWG	28
Aderquerschnitt	0,08 mm²

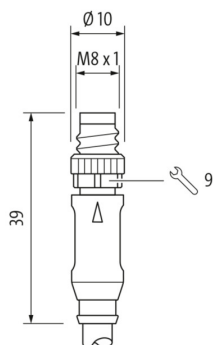
#### Bemerkungen

- Extra flache Ausführung
- Durchgangsloch für M3 Schraube
- Standard-Kabellänge 200 mm (L)

#### Masszeichnung



#### Abmessungen Konnektor



#### Anschlussbild

