

产品一览

- 0 ... 2 mm
- 电压输出
- 引线接头 PVC M8, L=200 mm
- 10 ... 60 °C
- IP 67



图片与实际产品类似



技术数据

基本参数

安装方式	齐平
测量距离 Sd	0 ... 2 mm
分辨率	< 0,001 mm (静态) < 0,005 mm (动态)
重复精度	0,02 mm
线性误差	± 120 µm
温漂	±5% FS

电气参数

响应时间 (出厂特性)	< 1 ms
电源电压范围 +Vs	12 ... 30 VDC
最大电流消耗 (无负载)	8 mA
输出电路	电压输出
输出信号	0...10 VDC
负载电阻	> 4000 Ohm
短路保护	是
反极性保护	是

机械参数

类型	矩形
外壳材质	压铸锌镀镍
尺寸	8 mm
外壳长度	16 mm
连接方式	M8 引线接头 · PVC · L=200 mm

机械参数

最大紧固扭矩	0,8 Nm
--------	--------

环境条件

工作温度	10 ... +60 °C
防护等级	IP 67

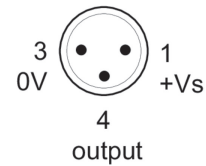
电缆

Head A: Connection	M8
Head A: Gender	公
Head A: Angle cable outlet	0°
Head A: Coding	A
Head A: No. of poles	3
Head A: Shielded	无
Head A: Degree of protection	IP65, IP66K, IP67
Cable length	200 mm
Length tolerance	+ 10 % - 0 %
Shielded	无
External sheath: Material	PVC
Cable diameter	2,4 mm
AWG	28
Wire cross section	0.08 mm ²

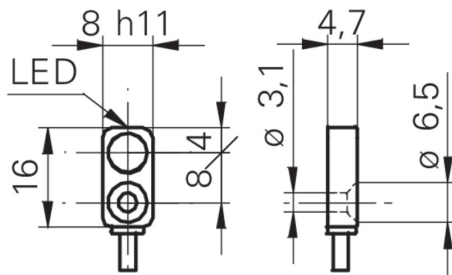
备注

- 超扁平外壳
- M3 螺纹通孔
- 标准电缆长度 200 mm (L)

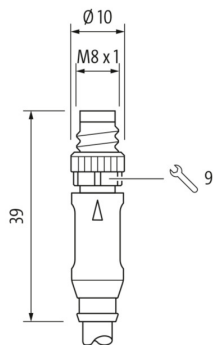
引脚定义



尺寸图



尺寸 连接器



接线图

