

#### Auf einen Blick

- Distanzmessung
- 0 ... 3 mm
- Spannungsausgang
- Kabelstecker M8
- -20 ... 70 °C
- IP 67



Abbildung ähnlich



#### Technische Daten

##### Allgemeine Daten

Einbauart	Quasi bündig
Spezialausführung	Linearisiert
Messdistanz Sd	0 ... 3 mm
Empfindlichkeit	3,33 V/mm
Auflösung	< 0,003 mm (stat.) < 0,009 mm (dynam., S = 0 ... 2 mm) < 0,018 mm (dynam., S = 0 ... 3 mm)
Wiederholgenauigkeit	< 0,01 mm
Einstellung	Ext. Teach-in
Linearitätsabweichung	± 15 µm (S = 0 ... 2 mm) ± 90 µm (S = 0 ... 3 mm)
Temperaturdrift	± 2 % (Full Scale; S = 0 ... 2 mm) ± 6 % (Full Scale; S = 0 ... 3 mm)

##### Elektrische Daten

Ansprechzeit (Werkskennlinie)	< 2 ms
Betriebsspannungsbereich +Vs	12 ... 30 VDC

##### Elektrische Daten

Stromaufnahme max. (ohne Last)	10 mA
Ausgangsschaltung	Spannungsausgang
Ausgangssignal	0 ... 10 VDC
Lastwiderstand	> 4000 Ohm
kurzschlussfest	Ja
verpolungsfest	Ja

##### Mechanische Daten

Bauform	Quaderförmig
Gehäusematerial	Edelstahl
Baugröße	8 mm
Gehäuselänge	24,6 mm
Anschlussart	Kabelstecker PUR M8, L=200 mm
Anzugsdrehmoment max.	0,8 Nm

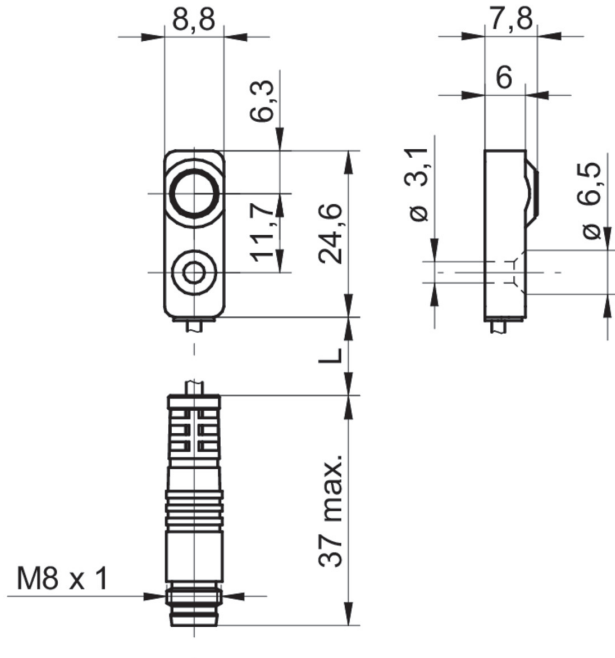
##### Umgebungsbedingungen

Arbeitstemperatur	-20 ... +70 °C
Schutzart	IP 67

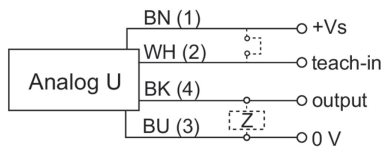
#### Bemerkungen

- Lineares Analog-Ausgangssignal

#### Masszeichnung



#### Anschlussbild



#### Steckerbelegungen

