

Auf einen Blick

- 2 mm
- NAMUR
- Steckfahnen
- -25 ... 75 °C
- IP 67



Abbildung ähnlich



Technische Daten

Allgemeine Daten

Einbauart	Nicht bündig
Nennschaltabstand Sn	2 mm

Elektrische Daten

Schaltfrequenz	< 5 kHz
Nennbetriebsspannung	8,2 VDC
Betriebsspannungsbereich +Vs	5 ... 30 VDC
Stromaufnahme unbedämpft	> 4 mA
Stromaufnahme bedämpft	< 1 mA
Stromaufnahme max. (ohne Last)	10 mA

Elektrische Daten

Ausgangsschaltung	NAMUR
Restwelligkeit	< 10 % Vs

Mechanische Daten

Bauform	Quaderförmig
Gehäusematerial	PBT
Baugröße	10 mm
Gehäuselänge	27,8 mm
Anschlussart	Steckfahnen

Umgebungsbedingungen

Arbeitstemperatur	-25 ... +75 °C
Schutzart	IP 67

Bemerkungen

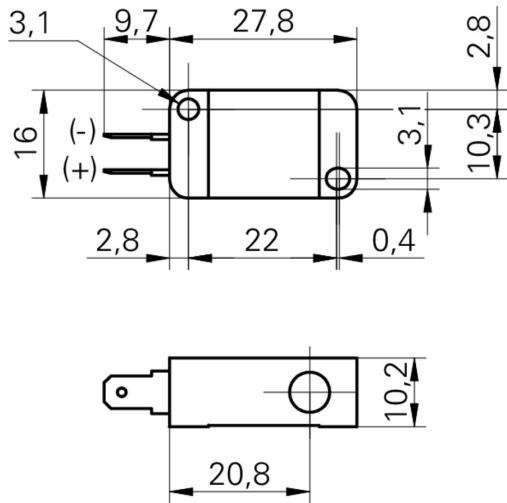
- Kabelschuh: IFFK 10 4,8x0,5 mm

IFFK 10E9101

Induktive Sensoren NAMUR

Artikelnummer: 10140876

Masszeichnung



Anschlussbild

