

产品一览

- 2 mm
- NPN 常开 (NO)
- M8 引线接头
- -25 ... 75 °C
- IP 67



图片与实际产品类似



技术数据

基本参数

安装方式	齐平
额定感应距离 Sn	2 mm
迟滞	2 ... 20 % Sr
输出指示灯	红色LED

电气参数

开关频率	5 kHz
电源电压范围 +Vs	6 ... 30 VDC
最大电流消耗 (无负载)	12 mA
输出电路	NPN常开
压降 Vd	< 2 VDC
输出电流	< 100 mA
短路保护	是
反极性保护	是

机械参数

类型	矩形
感应面材质	PBT
外壳材质	压铸锌镀镍
尺寸	8 mm
外壳长度	16 mm
连接方式	M8 引线接头

机械参数

最大紧固扭矩	0,8 Nm
--------	--------

环境条件

工作温度	-25 ... +75 °C
防护等级	IP 67

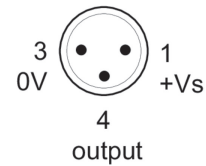
电缆

Head A: Connection	M8
Head A: Gender	公
Head A: Angle cable outlet	0°
Head A: Coding	A
Head A: No. of poles	3
Head A: Degree of protection	IP65, IP66K, IP67
Cable length	200 mm
Length tolerance	+ 10 % - 0 %
Shielded	无
External sheath: Material	PVC
Cable diameter	2,4 mm
AWG	28
Wire cross section	0.08 mm²

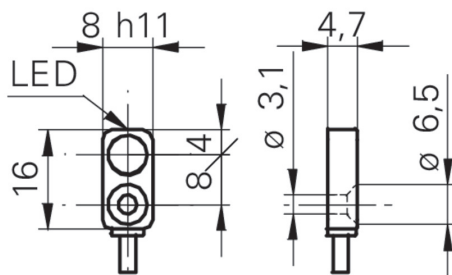
## 备注

- 超扁平外壳
- M3 螺纹通孔
- 标准电缆长度 200 mm

## 引脚定义

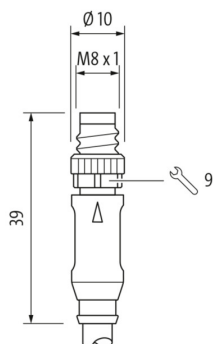


## 尺寸图



- 标准电缆长度 200 mm (L)

## 尺寸 连接器



## 接线图

