

Vue d'ensemble

- 2 mm
- PNP à fermeture (NO)
- Connecteur déporté M8
- -25 ... 75 °C
- IP 67



Image similaire



Caractéristiques techniques

Données générales

Type de montage	Noyé
Portée nominale Sn	2 mm
Hystérésis de commutation	2 ... 20 % de Sr
Indication de l'état de sortie	LED rouge

Données électriques

Fréquence de commutation	5 kHz
Plage de tension +Vs	6 ... 30 VDC
Consommation max. (sans charge)	12 mA
Circuit de sortie	PNP à fermeture (NO)
Tension résiduelle Vd	< 2 VDC
Courant de sortie	< 100 mA
Protégé contre courts-circuits	Oui
Protégé contre inversion polarité	Oui

Données mécaniques

Forme du boîtier	Parallélépipédique
Matériau (face active)	PBT
Matériau du boîtier	Zinc nickelé moulé sous pression
Dimension	8 mm
Longueur du boîtier	16 mm

Données mécaniques

Version de raccordement	Connecteur déporté M8
Couple de serrage max.	0,8 Nm

Conditions ambiantes

Température de fonctionnement	-25 ... +75 °C
-------------------------------	----------------

Classe de protection	IP 67
----------------------	-------

Cable

Head A: Connection	M8
Head A: Gender	Male
Head A: Angle cable outlet	0°
Head A: Coding	A
Head A: No. of poles	3
Head A: Degree of protection	IP65, IP66K, IP67
Cable length	200 mm
Length tolerance	+ 10 % - 0 %
Shielded	No
External sheath: Material	PVC
Cable diameter	2,4 mm
AWG	28
Wire cross section	0.08 mm ²

IFFM 08P17A6/KS35L

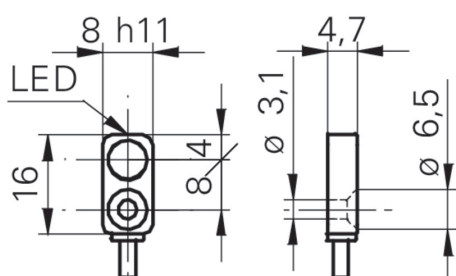
Détecteurs de proximité inductifs - subminiature

Numéro d'article: 10143586

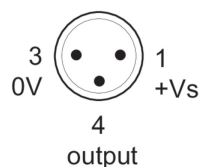
propos

- Exécution extra plate
- Trou de passage pour vis M3
- Longueur standard du câble 200 mm

Dessin d'encombrement



Repérage du connecteur



- Longueur standard du câble 200 mm (L)

Dimensions connecteur

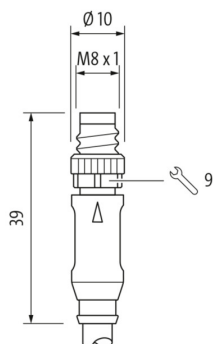


Schéma de raccordement

