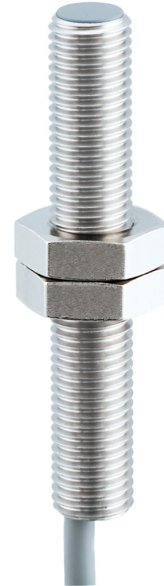


**Vue d'ensemble**

- 2 mm
- NPN à ouverture (NC)
- Connecteur déporté M8
- -25 ... 75 °C
- IP 67



*Image similaire*



**Caractéristiques techniques**

**Données générales**

|                                |                     |
|--------------------------------|---------------------|
| Type de montage                | Noyé                |
| Portée nominale $S_n$          | 2 mm                |
| Hystérésis de commutation      | 3 ... 20 % de $S_r$ |
| Indication de l'état de sortie | LED rouge           |

**Données électriques**

|                                 |                      |
|---------------------------------|----------------------|
| Fréquence de commutation        | < 5 kHz              |
| Plage de tension +Vs            | 6 ... 36 VDC         |
| Consommation max. (sans charge) | 12 mA                |
| Circuit de sortie               | NPN à ouverture (NC) |
| Tension résiduelle $V_d$        | < 2 VDC              |
| Courant de sortie               | < 200 mA             |
| Protégé contre courts-circuits  | Oui                  |

**Données électriques**

|                                   |     |
|-----------------------------------|-----|
| Protégé contre inversion polarité | Oui |
|-----------------------------------|-----|

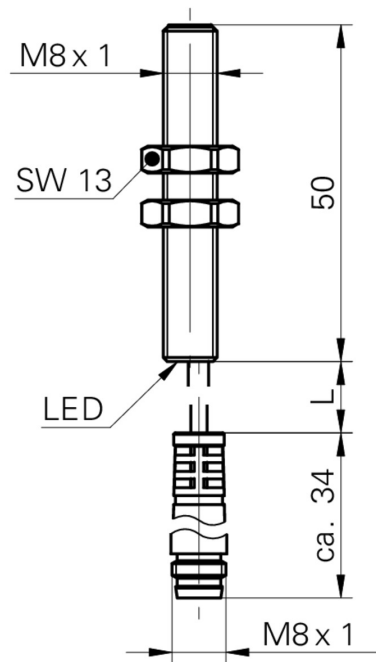
**Données mécaniques**

|                         |                           |
|-------------------------|---------------------------|
| Forme du boîtier        | Cylindrique avec filetage |
| Matériau (face active)  | PBT                       |
| Matériau du boîtier     | Acier inoxydable          |
| Dimension               | 8 mm                      |
| Longueur du boîtier     | 50 mm                     |
| Version de raccordement | Connecteur déporté M8     |
| Couple de serrage max.  | 10 Nm (Front: 7 Nm)       |

**Conditions ambiantes**

|                               |                |
|-------------------------------|----------------|
| Température de fonctionnement | -25 ... +75 °C |
| Classe de protection          | IP 67          |

#### Dessin d'encombrement



- Longueur standard du câble 200 mm (L)

#### Schéma de raccordement

