

IFRM 12N1701/S35L

Détecteurs de proximité inductifs - standard

Numéro d'article: 10225155

Vue d'ensemble

- 4 mm
- NPN à fermeture (NO)
- Connecteur M8
- -25 ... 75 °C
- IP 67



Image similaire



Caractéristiques techniques

Données générales

Type de montage	Noyé
Portée nominale S_n	4 mm
Hystérésis de commutation	3 ... 25 % de S_r
Indication de l'état de sortie	LED rouge à 3 points

Données électriques

Fréquence de commutation	< 2 kHz
Plage de tension +Vs	6 ... 36 VDC
Consommation max. (sans charge)	18 mA
Circuit de sortie	NPN à fermeture (NO)
Tension résiduelle V_d	< 3 VDC
Courant de sortie	< 200 mA
Protégé contre courts-circuits	Oui

Données électriques

Protégé contre inversion polarité	Oui
-----------------------------------	-----

Données mécaniques

Forme du boîtier	Cylindrique avec filetage
Matériau (face active)	PBT
Matériau du boîtier	Laiton nickelé
Dimension	12 mm
Longueur du boîtier	50 mm
Version de raccordement	Connecteur M8
Couple de serrage max.	15 Nm (Front: 10 Nm)

Conditions ambiantes

Température de fonctionnement	-25 ... +75 °C
Classe de protection	IP 67

propos

- Fiche de raccordement M8 x 1

Dessin d'encombrement

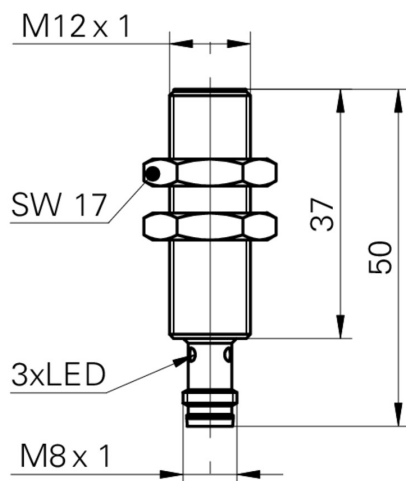


Schéma de raccordement

