

Vue d'ensemble

- 4 mm
- PNP à fermeture (NO)
- Câble, 2 m
- 60 °C
- IP 67

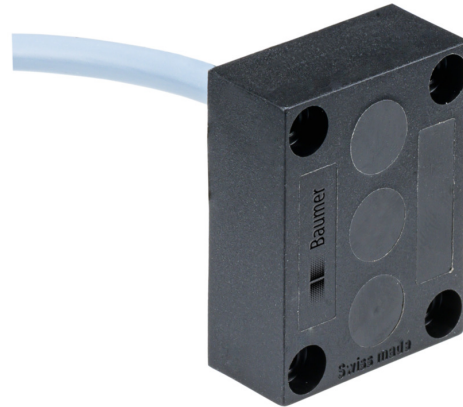


Image similaire



Caractéristiques techniques

Données générales

Type de montage	Non noyé
Exécution spéciale	Lecteur de codes inductif
Portée nominale S_n	4 mm
Hystérésis de commutation	1 ... 20 % de S_r

Données électriques

Fréquence de commutation	< 2 kHz
Plage de tension +Vs	10 ... 30 VDC
Consommation max. (sans charge)	10 mA
Circuit de sortie	PNP à fermeture (NO)
Tension résiduelle V_d	< 2 VDC
Courant de sortie	< 200 mA
Protégé contre courts-circuits	Oui

Données électriques

Protégé contre inversion polarité	Oui
-----------------------------------	-----

Données mécaniques

Forme du boîtier	Parallélépipédique
Matériau (face active)	PA 6
Matériau du boîtier	PA 6
Dimension	30 mm
Longueur du boîtier	38 mm
Version de raccordement	Câble, 2 m

Conditions ambiantes

Température de fonctionnement	0 ... +60 °C
Classe de protection	IP 67

propos

- Frais de câblage réduits
- Boîtier plastique PA 6

Dessin d'encombrement

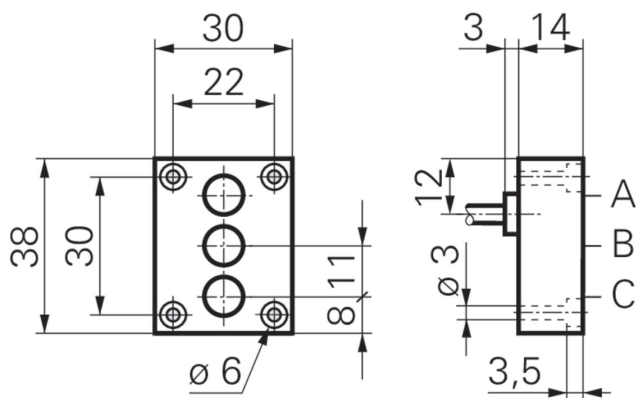


Schéma de raccordement

