

Vue d'ensemble

- 6 mm
- PNP à ouverture (NC)
- Câble, 2 m
- -25 ... 75 °C
- IP 67



Image similaire



Caractéristiques techniques

Données générales

| | |
|--------------------------------|---|
| Type de montage | Noyé |
| Exécution spéciale | Portée augmentée (GammaProx) |
| Portée nominale S_n | 6 mm |
| Dérive en température | $\pm 10 \%$ |
| Hystérésis de commutation | 3 ... 20 % de S_r |
| Indication de l'état de sortie | LED rouge |
| Facteur de correction typ. | Acier doux 100 %, Acier inoxydable 75 %, Aluminium 45 % |

Données électriques

| | |
|---------------------------------|----------------------|
| Fréquence de commutation | < 1 kHz |
| Plage de tension +Vs | 6 ... 36 VDC |
| Consommation max. (sans charge) | 10 mA |
| Circuit de sortie | PNP à ouverture (NC) |
| Tension résiduelle V_d | < 2 VDC |
| Courant de sortie | < 100 mA |

Données électriques

| | |
|-----------------------------------|-----|
| Protégé contre courts-circuits | Oui |
| Protégé contre inversion polarité | Oui |

Données mécaniques

| | |
|-------------------------|---------------------------|
| Forme du boîtier | Cylindrique avec filetage |
| Matériau (face active) | PBT |
| Matériau du boîtier | Laiton nickelé |
| Dimension | 12 mm |
| Longueur du boîtier | 40 mm |
| Version de raccordement | Câble, 2 m |
| Couple de serrage max. | 15 Nm (A: 10 Nm) |

Conditions ambiantes

| | |
|-------------------------------|----------------|
| Température de fonctionnement | -25 ... +75 °C |
| Classe de protection | IP 67 |

propos

- Triple distance de commutation

Dessin d'encombrement

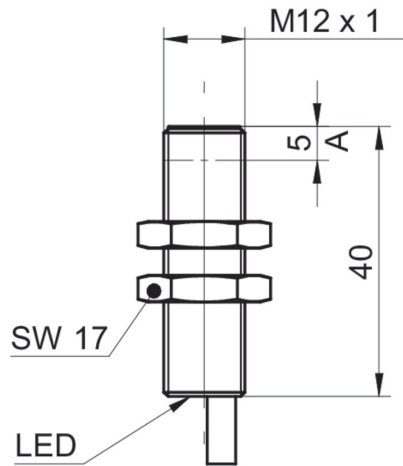
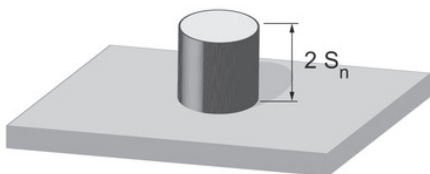


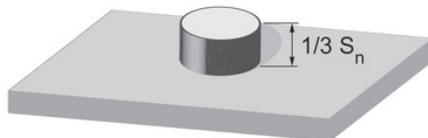
Schéma de raccordement



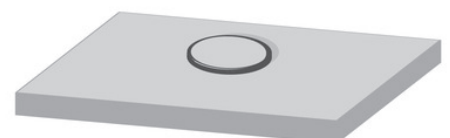
Facteurs de correction selon les situations de montage (à titre indicatif)



| Matériau de montage | Fact. de correction |
|---------------------|---------------------|
| Acier doux | 100 % |
| Acier inoxydable | 100 % |
| Aluminium | 100 % |



| Matériau de montage | Fact. de correction |
|---------------------|---------------------|
| Acier doux | 100 % |
| Acier inoxydable | 95 % |
| Aluminium | 95 % |



| Matériau de montage | Fact. de correction |
|---------------------|---------------------|
| Acier doux | pas possible |
| Acier inoxydable | 95 % |
| Aluminium | 80 % |

Instruction de montage

