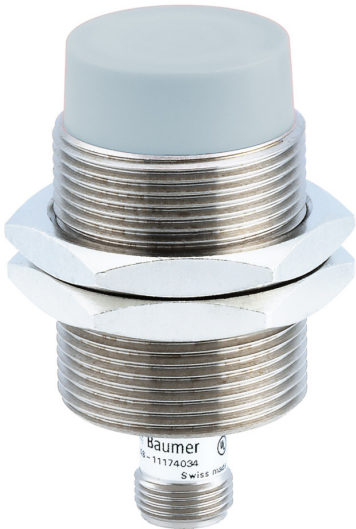


产品一览

- 0 ... 24 mm
- 电流输出
- M12 接头
- -25 ... 75 °C
- IP 67



图片与实际产品相似



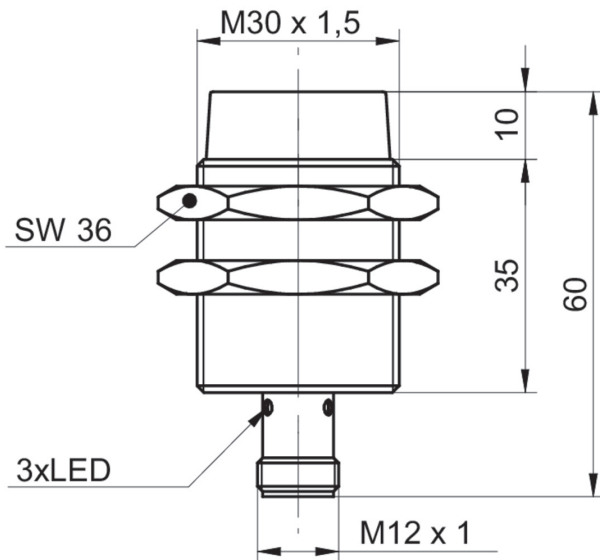
技术数据

基本参数	
安装方式	非屏蔽
测量距离 Sd	0 ... 24 mm
分辨率	< 0,005 mm (静态) < 0,01 mm (动态)
重复精度	< 0,02 mm
线性误差	± 800 µm (S = 6 ... 18 mm) ± 3000 µm (S = 0 ... 24 mm)
温漂	± 8 % (全量程)
电气参数	
响应时间 ( 出厂特性 )	< 2 ms
电源电压范围 +Vs	8 ... 36 VDC
最大电流消耗 ( 无负载 )	20 mA
输出电路	电流输出
输出信号	4 ... 20 mA

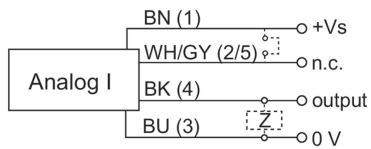
电气参数	
负载电阻	< 50 Ohm/V * Vs - 250 Ohm > 500 Ohm (Vs = 30 ... 36 VDC)
短路保护	是
反极性保护	是
机械参数	
类型	圆柱形 · 螺纹版
外壳材质	黄铜镀镍
尺寸	30 mm
外壳长度	60 mm
连接方式	M12 接头
最大紧固扭矩	100 Nm
环境条件	
工作温度	-25 ... +75 °C
防护等级	IP 67

指定的产品特性或功能和技术数据不代表或暗示任何保证。技术参数如有变更，恕不另行通知。

## 尺寸图



## 接线图



## 引脚分配

