

## Vue d'ensemble

- 24 mm
- NPN complémenté (NO / NC)
- Câble, 2 m
- -25 ... 75 °C
- IP 67

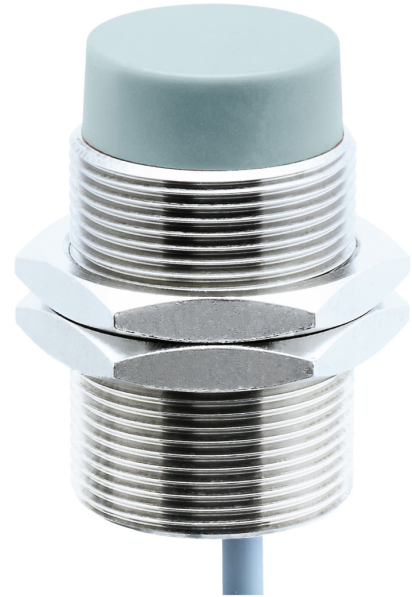


Image similaire



## Caractéristiques techniques

### Données générales

Type de montage	Non noyé
Exécution spéciale	Portée augmentée (GammaProx)
Portée nominale $S_n$	24 mm
Dérive en température	$\pm 10 \%$
Hystérésis de commutation	3 ... 20 % de $S_r$
Indication de l'état de sortie	LED rouge
Facteur de correction typ.	Acier doux 100 %, Acier inoxydable 70 %, Aluminium 50 %

### Données électriques

Fréquence de commutation	< 500 Hz
Plage de tension +Vs	6 ... 36 VDC
Consommation max. (sans charge)	10 mA
Circuit de sortie	NPN complémenté (NO / NC)
Tension résiduelle $V_d$	< 2 VDC
Courant de sortie	< 200 mA

### Données électriques

Protégé contre courts-circuits	Oui
Protégé contre inversion polarité	Oui

### Données mécaniques

Forme du boîtier	Cylindrique avec filetage
Matériau (face active)	PBT
Matériau du boîtier	Laiton nickelé
Dimension	30 mm
Longueur du boîtier	50 mm
Version de raccordement	Câble, 2 m
Couple de serrage max.	140 Nm

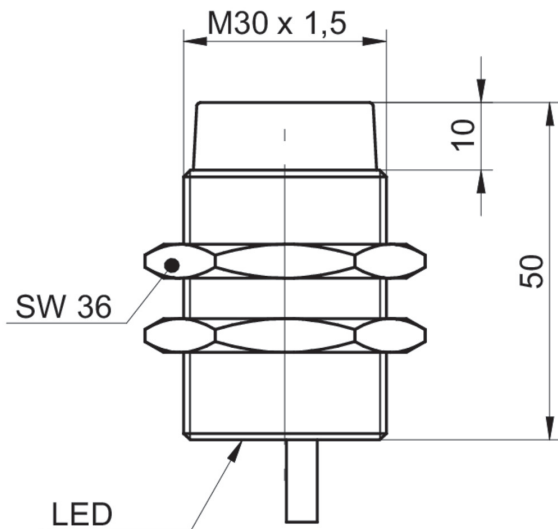
### Conditions ambiantes

Température de fonctionnement	-25 ... +75 °C
Classe de protection	IP 67

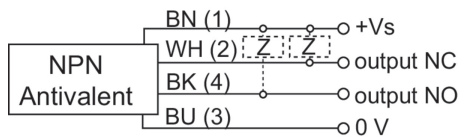
## propos

- Distance de commutation augmentée
- Sortie complémenté

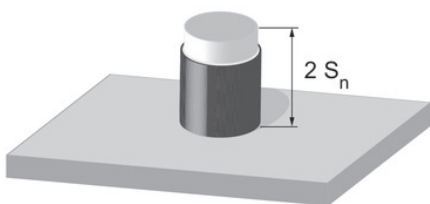
#### Dessin d'encombrement



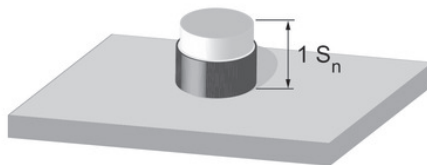
#### Schéma de raccordement



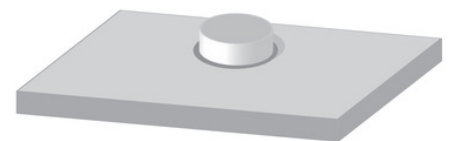
#### Facteurs de correction selon les situations de montage (à titre indicatif)



Matériau de montage	Fact. de correction
Acier doux	100 %
Acier inoxydable	95 %
Aluminium	95 %



Matériau de montage	Fact. de correction
Acier doux	100 %
Acier inoxydable	95 %
Aluminium	95 %



Matériau de montage	Fact. de correction
Acier doux	pas possible
Acier inoxydable	115 %
Aluminium	90 %

**Instruction de montage**

