

Auf einen Blick

- Mini-Drehgeber mit einseitig offener Hohlwelle ø4 mm
- Bis 1024 Impulse pro Umdrehung
- Optisches Abtastprinzip
- Aussendurchmesser ø24 mm
- TTL- oder HTL-Ausgangssignale
- Kabelausgang radial
- Klemmring verdrehsicher



Technische Daten

Technische Daten - elektrisch

Betriebsspannung	5 VDC ±5 % 8...30 VDC
Verpolungsfest	Ja
Betriebsstrom ohne Last	≤25 mA
Impulse pro Umdrehung	30 ... 1024
Referenzsignal	Nullimpuls, Breite 90°
Abtastprinzip	Optisch
Ausgabefrequenz	≤100 kHz
Ausgangssignale	A 90° B, N
Ausgangsstufen	TTL Gegentakt kurzschlussfest

Technische Daten - mechanisch

Baugrösse (Flansch)	ø24 mm
---------------------	--------

Technische Daten - mechanisch

Wellenart	ø4 mm (einseitig offene Hohlwelle)
Befestigungssatz	101
Schutzart DIN EN 60529	IP 54
Betriebsdrehzahl	≤10000 U/min
Anlaufdrehmoment	≤0,007 Nm (+20 °C)
Werkstoff	Gehäuse: Aluminium Welle: Stahl rostfrei
Betriebstemperatur	-20...+85 °C
Relative Luftfeuchte	90 % nicht betauend
Widerstandsfähigkeit	DIN EN 60068-2-6 Vibration 10 g, 55-2000 Hz DIN EN 60068-2-27 Schock 30 g, 11 ms
Anschluss	Kabel 1 m
Masse ca.	50 g

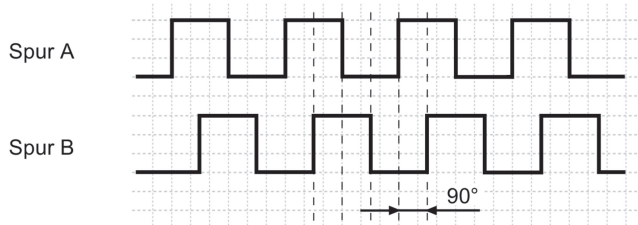
Anschlussbelegung

Aderfarben	Belegung
grün	Spur A
gelb	Spur B
grau	Spur N
braun	UB
weiss	GND
transparent	Schirm/Gehäuse

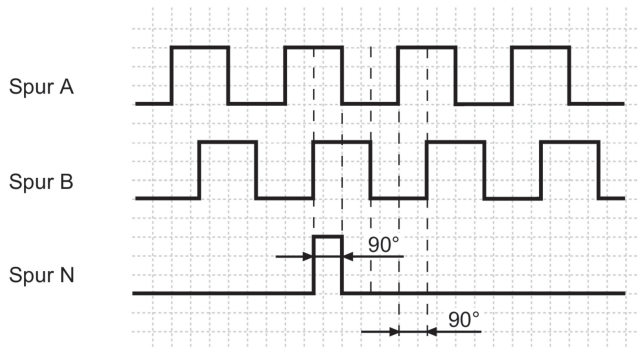
Ausgangssignale

Drehrichtung im Uhrzeigersinn bei Blick auf die Anbauseite.

BX-Ausgangssignale



NX-Ausgangssignale

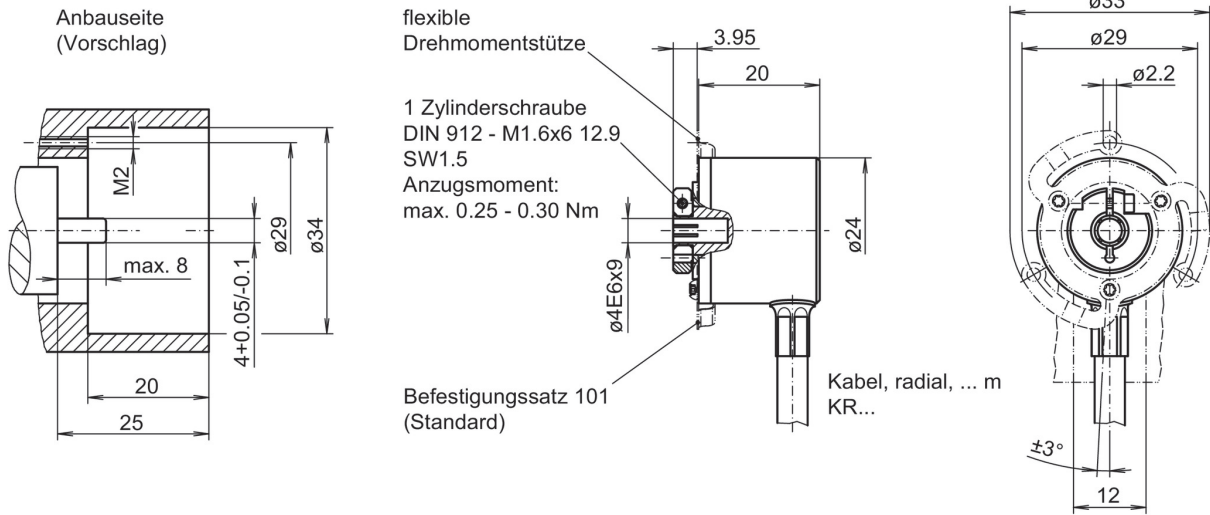


Schaltpegel

Ausgänge	Linedriver
Ausgangspegel High	$\geq 2,4$ V
Ausgangspegel Low	$\leq 0,5$ V
Belastung	≤ 30 mA

Ausgänge	Gegentakt kurzschlussfest
Ausgangspegel High	$\geq UB - 3$ V
Ausgangspegel Low	$\leq 1,5$ V
Belastung	≤ 30 mA

Abmessungen



ITD 01 A 4 Y 1

Mini-Drehgeber mit einseitig offener Hohlwelle ø4 mm
 30...1024 Impulse pro Umdrehung

Typenschlüssel

	ITD 01 A 4 Y 1	#####	#	####	KR1	S	4	IP54	101
Produkt	ITD 01 A 4 Y 1								
Impulszahl									
30		30							
60		60							
100		100							
300		300							
360		360							
500		500							
600		600							
1000		1000							
1024		1024							
Betriebsspannung / Signale									
5 VDC / TTL-Pegel, Linedriver			T						
8...30 VDC / HTL-Pegel, Gegentakt			H						
Ausgangssignale									
A, B				BX					
A, B, N				NX					
Anschluss									
Kabel 1 m, radial					KR1				
Betriebstemperatur									
-20...+85 °C						S			
Einseitig offene Hohlwelle									
ø4 mm							4		
Schutzart									
IP 54								IP54	
Befestigungssatz									
Befestigungssatz 101									101