

ITD 01 A 4 Y 1

Mini codeur axe creux non traversant ø4 mm

30...1024 impulsions par tour

Vue d'ensemble

- Mini codeur axe creux non traversant ø4 mm
- Max. 1024 impulsions par tour
- Détection optique
- Boîtier ø24 mm
- Signaux de sortie TTL ou HTL
- Sortie câble radiale
- Bague de serrage concentrique



Caractéristiques techniques

Caractéristiques électriques

Alimentation	5 VDC ±5 % 8...30 VDC
Protection contre l'inversion de polarité	Oui
Courant de service à vide	≤25 mA
Impulsions par tour	30 ... 1024
Signal de référence	Top zéro, largeur 90°
Principe de détection	Optique
Fréquence de sortie	≤100 kHz
Signaux de sortie	A 90° B, 0
Etage de sortie	TTL Push-pull, NPN et PNP

Caractéristiques mécaniques

Taille (bride)	ø24 mm
----------------	--------

Caractéristiques mécaniques

Type d'axe	ø4 mm (non traversant)
Kit de fixation	101
Protection DIN EN 60529	IP 54
Vitesse de rotation	≤10000 t/min
Couple de démarrage	≤0,007 Nm (+20 °C)
Matière	Boîtier: aluminium Axe: acier inoxydable
Température d'utilisation	-20...+85 °C
Humidité relative	90 % sans condensation
Résistance	DIN EN 60068-2-6 Vibrations 10 g, 55-2000 Hz DIN EN 60068-2-27 Choc 30 g, 11 ms
Raccordement	Câble 1 m
Poids	50 g

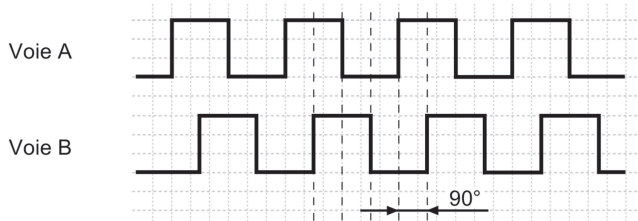
Affectation des bornes

Câble	Désignation
vert	Voie A
jaune	Voie B
gris	Voie 0
brun	+U alimentation
blanc	0 V alimentation
transparent	Blindage/boîtier

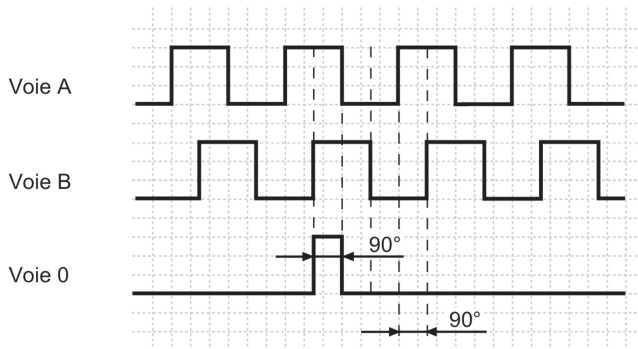
Signaux de sortie

Pour une rotation en sens horaire et vue côté bride.

BX - Signaux de sortie



NX - Signaux de sortie



Niveaux électriques

Sorties	TTL
Niveau haut	$\geq 2,4$ V
Niveau bas	$\leq 0,5$ V
Charge	≤ 30 mA

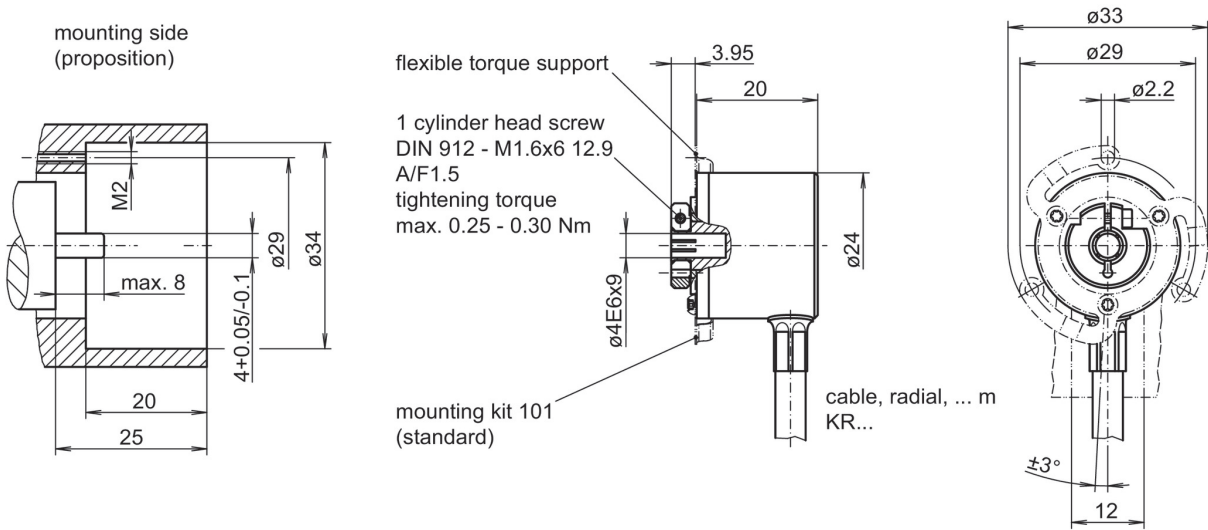
Sorties	Totem Pôle
Niveau haut	$\geq U_{\text{alim.}} - 3$ V
Niveau bas	$\leq 1,5$ V
Charge	≤ 30 mA

ITD 01 A 4 Y 1

Mini codeur axe creux non traversant $\varnothing 4$ mm

30...1024 impulsions par tour

Dimensions



ITD 01 A 4 Y 1

Mini codeur axe creux non traversant ø4 mm

30...1024 impulsions par tour

Référence de commande

	ITD 01 A 4 Y 1	#####	#	####	KR1	S	4	IP54	101
Produit	ITD 01 A 4 Y 1								
Nombre d'impulsions									
30		30							
60		60							
100		100							
300		300							
360		360							
500		500							
600		600							
1000		1000							
1024		1024							
Alimentation / Sortie									
5 VDC / TTL niveau, Emetteur de ligne			T						
8...30 VDC / HTL niveau, Totem pôle			H						
Signaux de sortie									
A, B				BX					
A, B, 0				NX					
Raccordement									
Câble 1 m, radial					KR1				
Température d'utilisation									
-20...+85 °C						S			
Axe creux non traversant									
ø4 mm							4		
Protection									
IP 54								IP54	
Kit de fixation									
Variante de montage 101									101