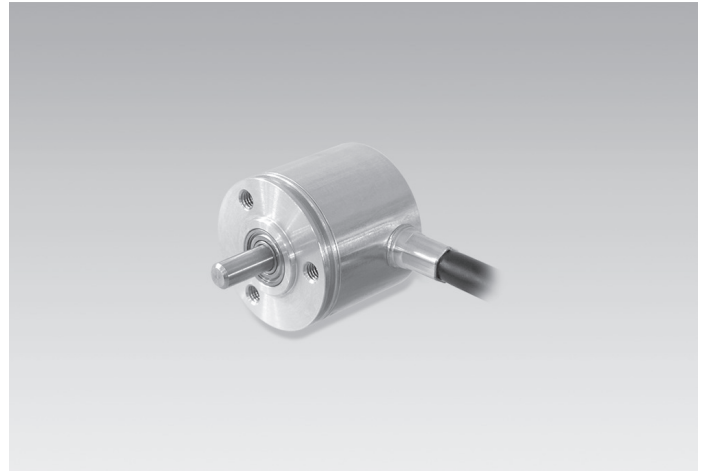


ITD 01 B14

Mini-Drehgeber Vollwelle $\varnothing 4$ mm
30...1024 Impulse pro Umdrehung

Auf einen Blick

- Mini-Drehgeber mit Vollwelle $\varnothing 4$ mm
- Bis 1024 Impulse pro Umdrehung
- Optisches Abtastprinzip
- Aussendurchmesser $\varnothing 24$ mm
- TTL- oder HTL-Ausgangssignale
- Kabelausgang radial oder axial



Technische Daten

Technische Daten - elektrisch

Betriebsspannung	5 VDC ± 5 % 8...30 VDC
Verpolungsfest	Ja
Betriebsstrom ohne Last	≤ 25 mA
Impulse pro Umdrehung	30 ... 1024
Referenzsignal	Nullimpuls, Breite 90°
Abtastprinzip	Optisch
Ausgabefrequenz	≤ 100 kHz
Ausgangssignale	A 90° B, N + invertiert
Ausgangsstufen	TTL Gegentakt kurzschlussfest

Technische Daten - mechanisch

Baugrösse (Flansch)	$\varnothing 24$ mm
Wellenart	$\varnothing 4$ mm Vollwelle

Technische Daten - mechanisch

Zulässige Wellenbelastung	≤ 5 N axial ≤ 8 N radial
Flansch	Servoflansch
Schutzart DIN EN 60529	IP 54
Betriebsdrehzahl	≤ 18000 U/min
Anlaufdrehmoment	$\leq 0,006$ Nm (+20 °C)
Werkstoff	Gehäuse: Aluminium Welle: Stahl rostfrei
Betriebstemperatur	-20...+85 °C
Relative Luftfeuchte	90 % nicht betauend
Widerstandsfähigkeit	DIN EN 60068-2-6 Vibration 10 g, 55-2000 Hz DIN EN 60068-2-27 Schock 30 g, 11 ms
Anschluss	Kabel 1 m
Masse ca.	50 g

Optional

- Steckerausführung am Kabel

Anschlussbelegung

Mit BX-/NX-Signalen

Aderfarben	Belegung
grün	Spur A
gelb	Spur B
grau	Spur N
braun	UB
weiss	GND
transparent	Schirm/Gehäuse

Mit BI-/NI-Signalen

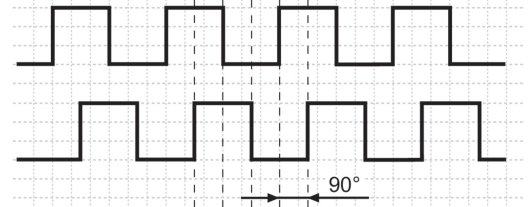
Aderfarben	Belegung
grün	Spur A
gelb	Spur A inv.
grau	Spur B
rosa	Spur B inv.
braun	Spur N
weiss	Spur N inv.
rot	UB
blau	GND
transparent	Schirm/Gehäuse

Ausgangssignale

Drehrichtung im Uhrzeigersinn bei Blick auf die Anbauseite.

BX-Ausgangssignale

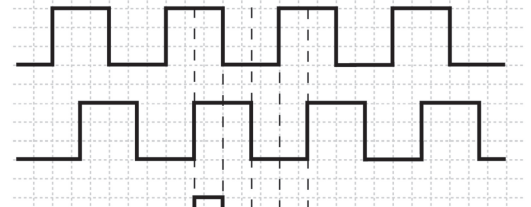
Spur A



Spur B

NX-Ausgangssignale

Spur A



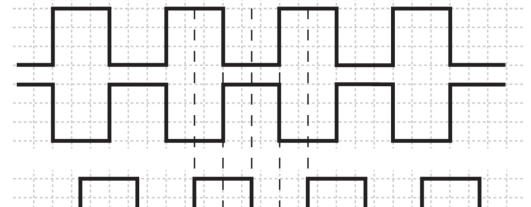
Spur B

Spur N



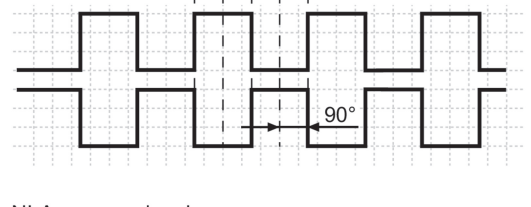
BI-Ausgangssignale

Spur A



Spur Ā

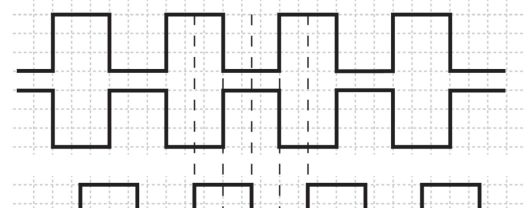
Spur B



Spur B̄

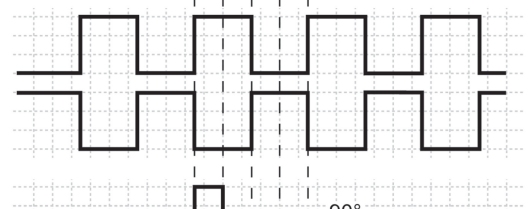
NI-Ausgangssignale

Spur A



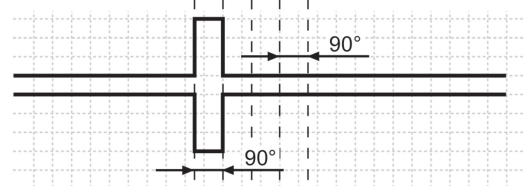
Spur Ā

Spur B



Spur B̄

Spur N



Spur N̄

ITD 01 B14

Mini-Drehgeber Vollwelle $\varnothing 4$ mm
30...1024 Impulse pro Umdrehung

Schaltpegel

Ausgänge	Linedriver
Ausgangspegel High	$\geq 2,4$ V
Ausgangspegel Low	$\leq 0,5$ V
Belastung	≤ 30 mA

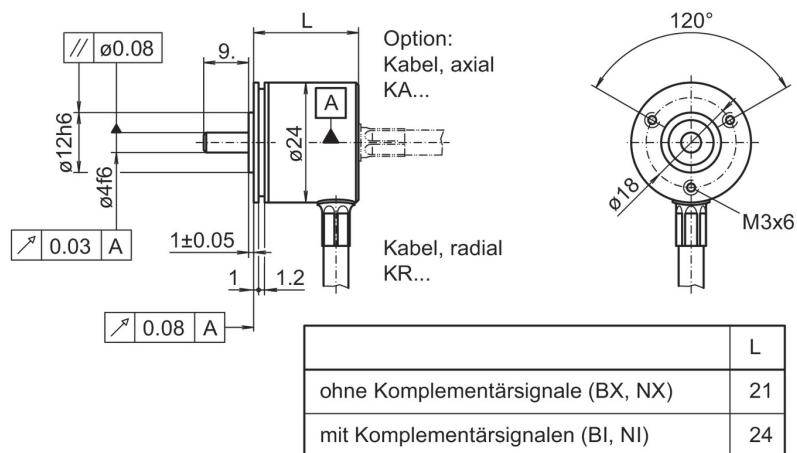
Ausgänge	Gegentakt kurzschlussfest
Ausgangspegel High	$\geq U_B - 3$ V
Ausgangspegel Low	$\leq 1,5$ V
Belastung	≤ 30 mA

ITD 01 B14

Mini-Drehgeber Vollwelle $\varnothing 4$ mm

30...1024 Impulse pro Umdrehung

Abmessungen



ITD 01 B14

 Mini-Drehgeber Vollwelle ø4 mm
 30...1024 Impulse pro Umdrehung

Typenschlüssel

	ITD 01 B14	#####	#	####	#####	S	4	IP54
Produkt	ITD 01 B14							
Impulszahl								
30		30						
60		60						
100		100						
300		300						
360		360						
500		500						
600		600						
1000		1000						
1024		1024						
Betriebsspannung / Signale								
5 VDC / TTL-Pegel, Linedriver			T					
8...30 VDC / HTL-Pegel, Gegentakt			H					
Ausgangssignale								
A, B				BX				
A, B, N				NX				
A, A inv, B, B inv				BI				
A, A inv, B, B inv, N, N inv				NI				
Anschluss								
Kabel 1 m, radial					KR1			
Kabel 1 m, axial					KA1			
Betriebstemperatur								
-20...+85 °C						S		
Flansch / Vollwelle								
Servoflansch / ø4 mm							4	
Schutzart								
IP 54								IP54