

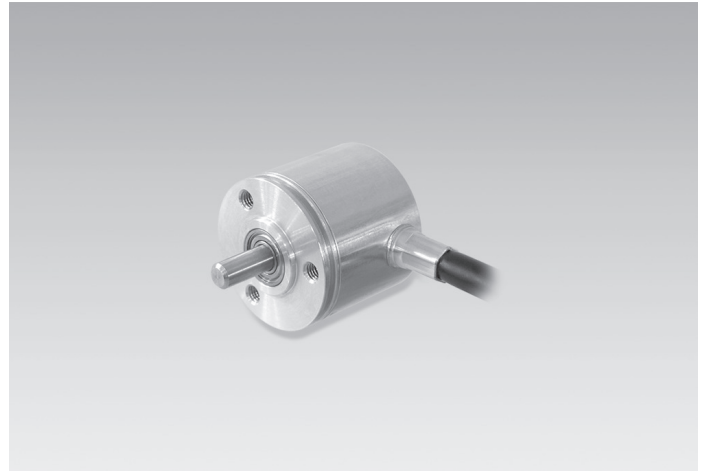
## ITD 01 B14

Mini codeur axe sortant ø4 mm

30...1024 impulsions par tour

### Vue d'ensemble

- Mini codeur axe sortant ø4 mm
- Max. 1024 impulsions par tour
- Détection optique
- Boîtier ø24 mm
- Signaux de sortie TTL ou HTL
- Sortie câble radiale ou axiale



### Caractéristiques techniques

#### Caractéristiques électriques

Alimentation	5 VDC ±5 % 8...30 VDC
Protection contre l'inversion de polarité	Oui
Courant de service à vide	≤25 mA
Impulsions par tour	30 ... 1024
Signal de référence	Top zéro, largeur 90°
Principe de détection	Optique
Fréquence de sortie	≤100 kHz
Signaux de sortie	A 90° B, 0 + compléments
Etage de sortie	TTL Push-pull, NPN et PNP

#### Caractéristiques mécaniques

Taille (bride)	ø24 mm
Type d'axe	ø4 mm axe

#### Option

- Version avec connecteur au bout du câble

#### Caractéristiques mécaniques

Charge	≤5 N axiale ≤8 N radiale
Bride	Bride synchro
Protection DIN EN 60529	IP 54
Vitesse de rotation	≤18000 t/min
Couple de démarrage	≤0,006 Nm (+20 °C)
Matière	Boîtier: aluminium Axe: acier inoxydable
Température d'utilisation	-20...+85 °C
Humidité relative	90 % sans condensation
Résistance	DIN EN 60068-2-6 Vibrations 10 g, 55-2000 Hz DIN EN 60068-2-27 Choc 30 g, 11 ms
Raccordement	Câble 1 m
Poids	50 g

## Affectation des bornes

### Signaux de sortie BX-/NX

Câble	Désignation
vert	Voie A
jaune	Voie B
gris	Voie 0
brun	+U alimentation
blanc	0 V alimentation
transparent	Blindage/boîtier

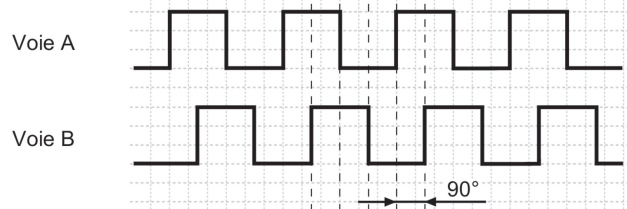
### Signaux de sortie BI-/NI

Câble	Désignation
vert	Voie A
jaune	Voie A inv.
gris	Voie B
rose	Voie B inv.
brun	Voie 0
blanc	Voie 0 inv.
rouge	+U alimentation
bleu	0 V alimentation
transparent	Blindage/boîtier

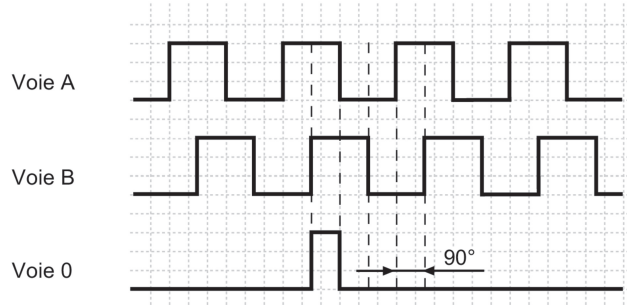
## Signaux de sortie

Pour une rotation en sens horaire et vue côté bride.

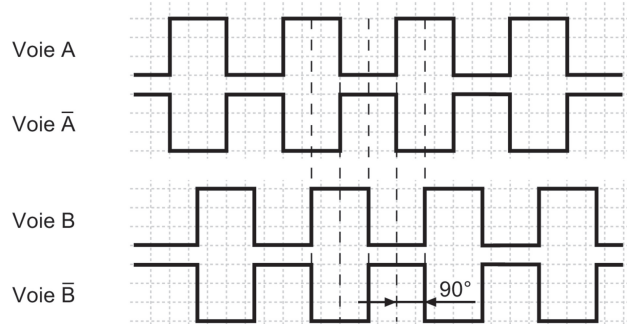
### BX - Signaux de sortie



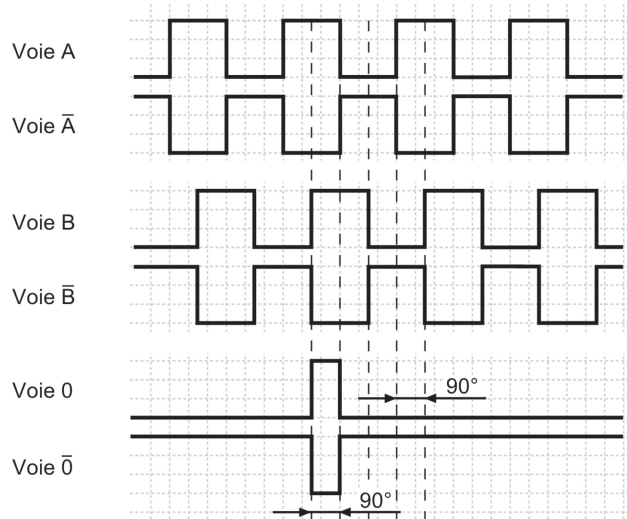
### NX - Signaux de sortie



### BI - Signaux de sortie



### NI - Signaux de sortie



**ITD 01 B14**

Mini codeur axe sortant ø4 mm

30...1024 impulsions par tour

**Niveaux électriques**

Sorties	Emetteur de ligne
Niveau haut	$\geq 2,4 \text{ V}$
Niveau bas	$\leq 0,5 \text{ V}$
Charge	$\leq 30 \text{ mA}$

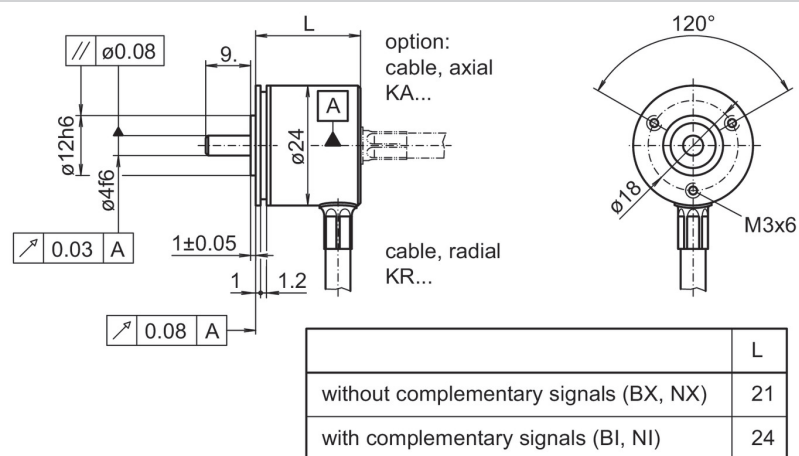
Sorties	Totem pôle
Niveau haut	$\geq U_{\text{alim.}} - 3 \text{ V}$
Niveau bas	$\leq 1,5 \text{ V}$
Charge	$\leq 30 \text{ mA}$

## ITD 01 B14

Mini codeur axe sortant  $\varnothing 4$  mm

30...1024 impulsions par tour

### Dimensions



## ITD 01 B14

Mini codeur axe sortant ø4 mm

30...1024 impulsions par tour

### Référence de commande

Référence de commande		ITD 01 B14	#####	#	####	#####	S	4	IP54
<b>Produit</b>		ITD 01 B14							
<b>Nombre d'impulsions</b>		ITD 01 B14							
30			30						
60			60						
100			100						
300			300						
360			360						
500			500						
600			600						
1000			1000						
1024			1024						
<b>Alimentation / Sortie</b>									
5 VDC / TTL niveau, Emetteur de ligne				T					
8...30 VDC / HTL niveau, Totem pôle				H					
<b>Signaux de sortie</b>									
A, B					BX				
A, B, 0					NX				
A, A inv, B, B inv					BI				
A, A inv, B, B inv, 0, 0 inv					NI				
<b>Raccordement</b>									
Câble 1 m, radial						KR1			
Câble 1 m, axial						KA1			
<b>Température d'utilisation</b>									
-20...+85 °C							S		
<b>Bride / Axe plein</b>									
Bride synchro / ø4 mm								4	
<b>Protection</b>									
IP 54									IP54