

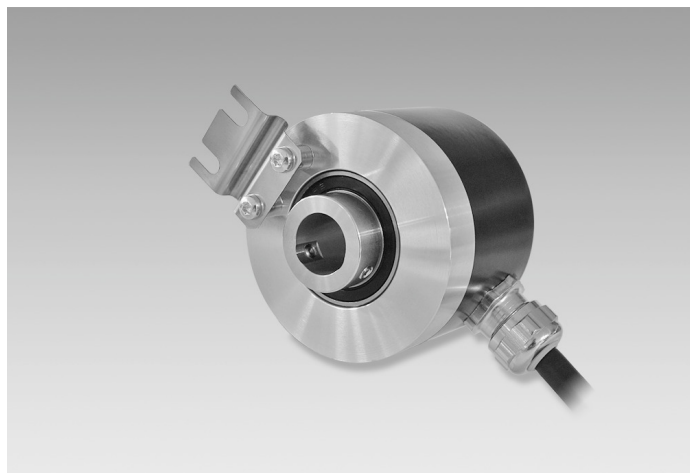
ITD 20 A 4

Einseitig offene Hohlwelle $\varnothing 8$ bis $\varnothing 14$ mm

50...1024 Impulse pro Umdrehung

Auf einen Blick

- Drehgeber mit einseitig offener Hohlwelle bis $\varnothing 14$ mm
- Bis 1024 Impulse pro Umdrehung
- Optisches Abtastprinzip
- Befestigung über Drehmomentstütze
- TTL- oder HTL-Ausgangssignale
- Kabelausgang radial oder axial



Technische Daten

Technische Daten - elektrisch

Betriebsspannung	5 VDC ± 5 % 8...30 VDC
Verpolungsfest	Ja
Betriebsstrom ohne Last	≤ 100 mA
Impulse pro Umdrehung	50 ... 1024
Referenzsignal	Nullimpuls, Breite 90°
Abtastprinzip	Optisch
Ausgabefrequenz	≤ 120 kHz
Ausgangssignale	A, B, N + invertiert
Ausgangsstufen	TTL Leitungstreiber (kurzschlussfest) HTL Gegentakt (kurzschlussfest)
Störfestigkeit	EN 61000-6-2
Störaussendung	EN 61000-6-3

Technische Daten - mechanisch

Baugrösse (Flansch)	$\varnothing 58$ mm
Wellenart	$\varnothing 8$...14 mm (einseitig offene Hohlwelle)

Technische Daten - mechanisch

Befestigungssatz	001
Schutzart EN 60529	IP 65
Betriebsdrehzahl	≤ 8000 U/min ≤ 5000 U/min IP 65 (> 70 °C)
Anlaufdrehmoment	$\leq 0,01$ Nm ($+20$ °C)
Werkstoff	Gehäuse: Aluminium, schwarz, pulverbeschichtet Welle: Stahl rostfrei
Betriebstemperatur	-20...+70 °C -20...+100 °C
Relative Luftfeuchte	90 % nicht betauend
Widerstandsfähigkeit	EN 60068-2-6 Vibration 10 g, 55-2000 Hz EN 60068-2-27 Schock 100 g, 6 ms
Anschluss	Kabel 1 m
Masse ca.	260 g

Optional

- Steckerausführung am Kabel
- Erweiterter Betriebstemperaturbereich

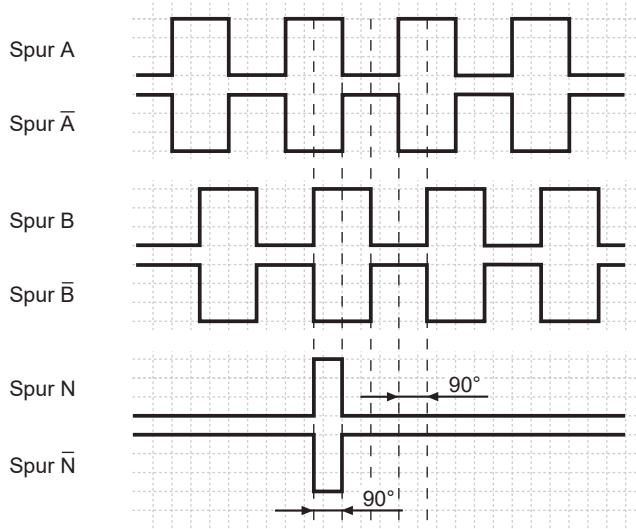
Anschlussbelegung

Aderfarben	Belegung
braun	Spur A
grün	Spur A inv.
grau	Spur B
rosa	Spur B inv.
rot	Spur N
schwarz	Spur N inv.
braun 0,5 mm ²	UB
weiss 0,5 mm ²	GND
blau	UB-Sensor
weiss	GND-Sensor
transparent	Schirm/Gehäuse

Ausgangssignale

Drehrichtung im Uhrzeigersinn bei Blick auf die Anbauseite.

NI-Ausgangssignale



Schaltpegel

Ausgänge	Linedriver
Ausgangspegel High	$\geq 2,4$ V
Ausgangspegel Low	$\leq 0,5$ V
Belastung	≤ 70 mA

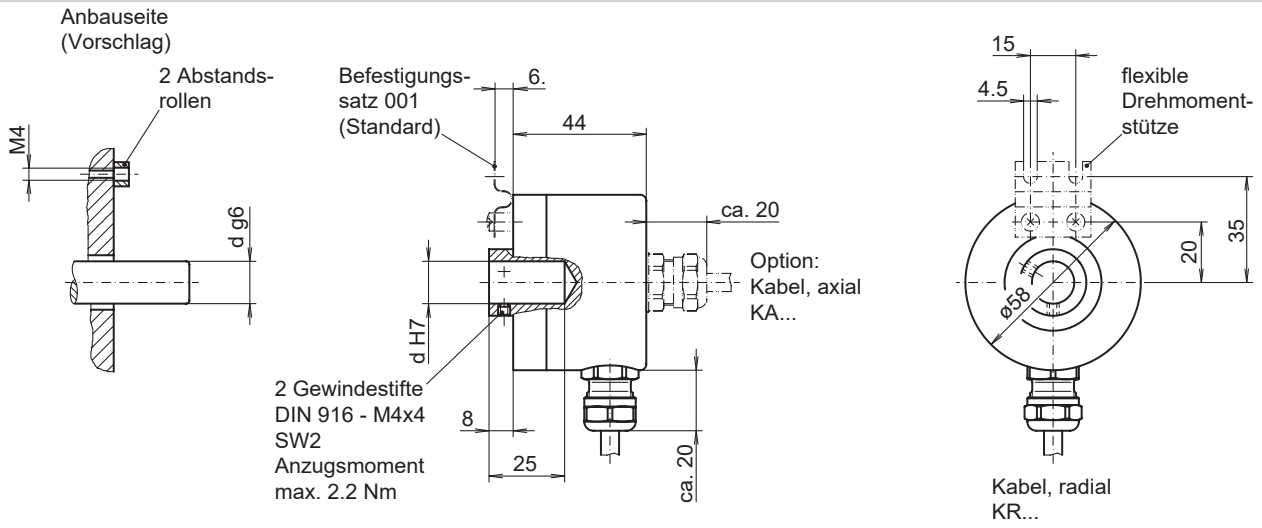
Ausgänge	Gegentakt kurzschlussfest
Ausgangspegel High	$\geq UB - 3$ V
Ausgangspegel Low	$\leq 1,5$ V
Belastung	≤ 70 mA

ITD 20 A 4

Einseitig offene Hohlwelle $\varnothing 8$ bis $\varnothing 14$ mm

50...1024 Impulse pro Umdrehung

Abmessungen



029- 1

ITD 20 A 4

Einseitig offene Hohlwelle ø8 bis ø14 mm

50...1024 Impulse pro Umdrehung

Typenschlüssel

	ITD 20 A 4	#####	#	NI	#####	#	##	IP65	001
Produkt	ITD 20 A 4								
	ITD 20 A 4								
Impulszahl									
50		50							
60		60							
64		64							
88		88							
90		90							
100		100							
120		120							
128		128							
200		200							
250		250							
254		254							
256		256							
360		360							
400		400							
500		500							
512		512							
600		600							
1000		1000							
1024		1024							
Betriebsspannung / Signale									
5 VDC / TTL-Pegel, Linedriver				T					
8...30 VDC / HTL-Pegel, Gegentakt				H					
8...30 VDC / TTL-Pegel, Linedriver				R					
Ausgangssignale									
A, A inv, B, B inv, N, N inv				NI					
Anschluss									
Kabel 1 m, radial								KR1	
Kabel 1 m, axial								KA1	
Betriebstemperatur									
-20...+70 °C								S	
-20...+100 °C								E	
Einseitig offene Hohlwelle									
ø8 mm									8
ø9 mm									9
ø10 mm									10
ø12 mm									12
ø14 mm									14
Schutzart									
IP 65									IP65
Befestigungssatz									
Befestigungssatz 001									001