

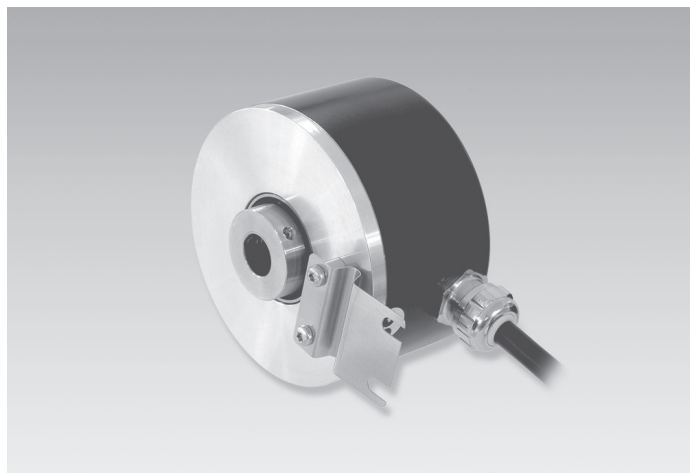
ITD 40 A 4

Axe creux non traversant $\varnothing 10$ à $\varnothing 16$ mm

200...2048 impulsions par tour

Vue d'ensemble

- Codeur axe creux non traversant $\varnothing 10$ à $\varnothing 16$ mm
- Max. 2048 impulsions par tour
- Détection optique
- Montage avec ressort anti-rotation
- Signaux de sortie TTL ou HTL
- Sortie câble radiale ou axiale



Caractéristiques techniques

Caractéristiques électriques

| | |
|---|--|
| Alimentation | 5 VDC ± 5 % 8...30 VDC |
| Protection contre l'inversion de polarité | Oui |
| Courant de service à vide | ≤ 100 mA |
| Impulsions par tour | 200 ... 2048 |
| Signal de référence | Top zéro, largeur 90° |
| Principe de détection | Optique |
| Fréquence de sortie | ≤ 120 kHz |
| Signaux de sortie | A, B, 0 + compléments |
| Etage de sortie | TTL (Transistors de puissance) HTL (Transistors de puissance) |
| Immunité | DIN EN 61000-6-2 |
| Emission | DIN EN 61000-6-3 |

Caractéristiques mécaniques

| | |
|----------------|---------------------|
| Taille (bride) | $\varnothing 80$ mm |
|----------------|---------------------|

Option

- Version avec connecteur au bout du câble
- Plage de températures étendue

Caractéristiques mécaniques

| | |
|---------------------------|---|
| Type d'axe | $\varnothing 10 \dots 16$ mm (non traversant) |
| Kit de fixation | 050 |
| Protection DIN EN 60529 | IP 65 |
| Vitesse de rotation | ≤ 8000 t/min ≤ 5000 t/min IP 65 ($> 70^\circ\text{C}$) |
| Couple de démarrage | $\leq 0,01$ Nm ($+20^\circ\text{C}$) |
| Matière | Boîtier: aluminium, peint en noir Axe: acier inoxydable |
| Température d'utilisation | $-20 \dots +70^\circ\text{C}$ $-20 \dots +100^\circ\text{C}$ |
| Humidité relative | 90 % sans condensation |
| Résistance | DIN EN 60068-2-6 Vibrations 10 g, 55-2000 Hz DIN EN 60068-2-27 Choc 100 g, 11 ms |
| Raccordement | Câble 1 m |
| Poids | 550 g |

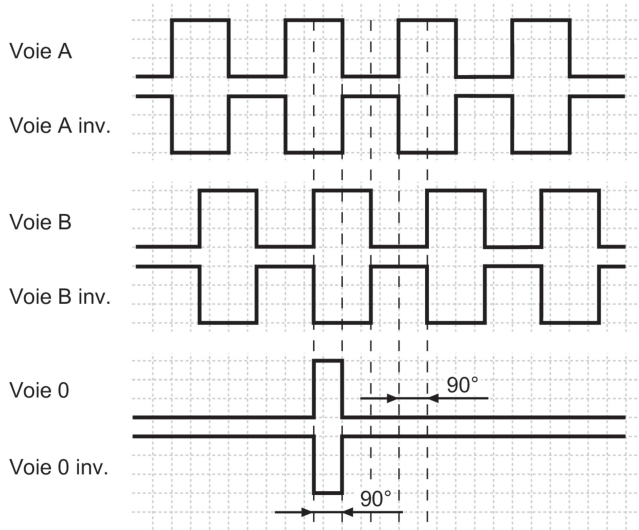
Affectation des bornes

| Câble | Désignation |
|---------------------------|-------------------------|
| brun | Voie A |
| vert | Voie A inv. |
| gris | Voie B |
| rose | Voie B inv. |
| rouge | Voie 0 |
| noir | Voie 0 inv. |
| brun 0,5 mm ² | +U alimentation |
| blanc 0,5 mm ² | 0 V alimentation |
| bleu | Retour +U alimentation |
| blanc | Retour 0 V alimentation |
| transparent | Blindage/boîtier |

Signaux de sortie

Pour une rotation en sens horaire et vue côté bride.

NI - Signaux de sortie



Niveaux électriques

| Sorties | Emetteur de ligne |
|-------------|-------------------|
| Niveau Haut | $\geq 2,4$ V |
| Niveau Bas | $\leq 0,5$ V |
| Charge | ≤ 70 mA |

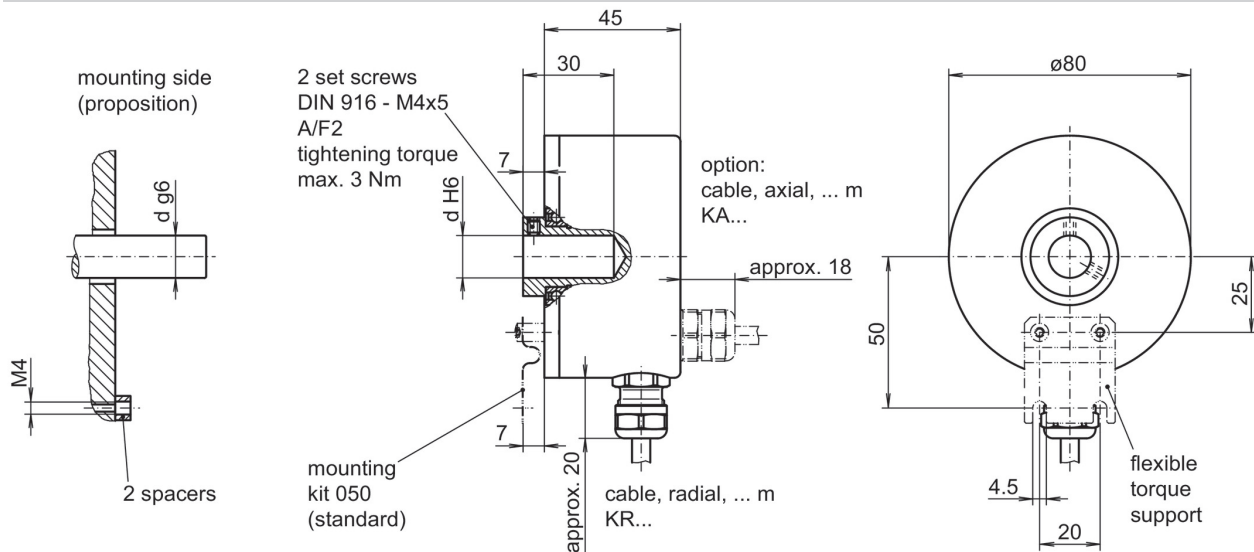
| Sorties | Totem pôle |
|-------------|------------------|
| Niveau Haut | $\geq U_B - 3$ V |
| Niveau Bas | $\leq 1,5$ V |
| Charge | ≤ 70 mA |

ITD 40 A 4

Axe creux non traversant $\varnothing 10$ à $\varnothing 16$ mm

200...2048 impulsions par tour

Dimensions



ITD 40 A 4

Axe creux non traversant ø10 à ø16 mm

200...2048 impulsions par tour

Référence de commande

| | ITD 40 A 4 | ##### | # | NI | ##### | # | ## | #### | 050 |
|--|------------|-------|---|----|-------|---|----|------|------|
| Produit | ITD 40 A 4 | | | | | | | | |
| Nombre d'impulsions | | | | | | | | | |
| 200 | | 200 | | | | | | | |
| 360 | | 360 | | | | | | | |
| 500 | | 500 | | | | | | | |
| 512 | | 512 | | | | | | | |
| 720 | | 720 | | | | | | | |
| 1000 | | 1000 | | | | | | | |
| 1024 | | 1024 | | | | | | | |
| 2048 | | 2048 | | | | | | | |
| Alimentation / Sortie | | | | | | | | | |
| 5 VDC / TTL niveau, Emetteur de ligne | | | | T | | | | | |
| 8...30 VDC / HTL niveau, push-pull | | | | H | | | | | |
| 8...30 VDC / TTL niveau, Emetteur de ligne | | | | R | | | | | |
| Signaux de sortie | | | | | | | | | |
| A, A inv, B, B inv, 0, 0 inv | | | | NI | | | | | |
| Raccordement | | | | | | | | | |
| Câble 1 m, radial | | | | | KR1 | | | | |
| Câble 1 m, axial | | | | | KA1 | | | | |
| Température d'utilisation | | | | | | | | | |
| -20...+70 °C | | | | | | | S | | |
| -20...+100 °C | | | | | | | E | | |
| Axe creux non traversant | | | | | | | | | |
| ø10 mm | | | | | | | | 10 | |
| ø11 mm | | | | | | | | 11 | |
| ø12 mm | | | | | | | | 12 | |
| ø14 mm | | | | | | | | 14 | |
| ø15 mm | | | | | | | | 15 | |
| ø16 mm | | | | | | | | 16 | |
| Protection | | | | | | | | | |
| IP 54 | | | | | | | | | IP54 |
| IP 65 | | | | | | | | | IP65 |
| Kit de fixation | | | | | | | | | |
| Variante de montage 050 | | | | | | | | | 050 |

Autres diamètres sur demande.