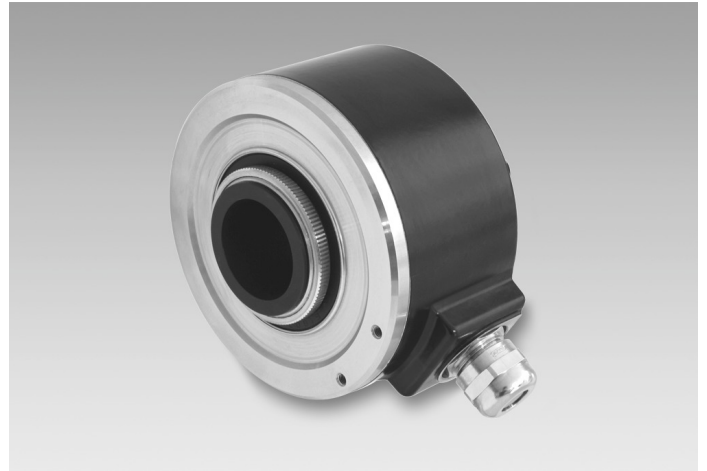


Auf einen Blick

- Robuster Drehgeber mit isolierter durchgehender Hohlwelle ø20 mm, ø25 mm
- Verschraubte Lagerung für höchste Zuverlässigkeit
- Bis 10000 Impulse pro Umdrehung
- Optisches Abtastprinzip
- Elektrisch isolierte Befestigung
- Weiter Temperaturbereich von -40...+100 °C



Technische Daten

Technische Daten - elektrisch

Betriebsspannung	5 VDC ±5 % 8...30 VDC
Verpolungsfest	Ja
Betriebsstrom ohne Last	≤100 mA
Impulse pro Umdrehung	2000 ... 10000
Referenzsignal	Nullimpuls, Breite 90°
Abtastprinzip	Optisch
Ausgabefrequenz	≤300 kHz (TTL) ≤160 kHz (HTL)
Ausgangssignale	A, B, N + invertiert
Ausgangsstufen	TTL Leitungstreiber (kurzschlussfest) HTL Gegentakt (kurzschlussfest)
Störfestigkeit	EN 61000-6-2
Störaussendung	EN 61000-6-3

Technische Daten - mechanisch

Baugröße (Flansch)	ø80 mm
Wellenart	ø20 mm (durchgehende Hohlwelle) ø25 mm (durchgehende Hohlwelle)

Technische Daten - mechanisch

Befestigungssatz	059 097
Schutzart EN 60529	IP 65
Betriebsdrehzahl	≤5000 U/min ≤3000 U/min IP 65 (>70 °C)
Anlaufdrehmoment	≤0,02 Nm (+20 °C)
Werkstoff	Gehäuse: Aluminium, schwarz, pulverbeschichtet Welle: Stahl rostfrei
Betriebstemperatur	-20...+70 °C -30...+100 °C -40...+100 °C (nur mit Befestigungssatz 97)
Relative Luftfeuchte	90 % nicht betauend
Widerstandsfähigkeit	EN 60068-2-6 Vibration 10 g, 55-2000 Hz EN 60068-2-27 Schock 30 g, 11 ms
Anschluss	Kabel 1 m
Masse ca.	900 g

Optional

- Steckerausführung am Kabel

Anschlussbelegung

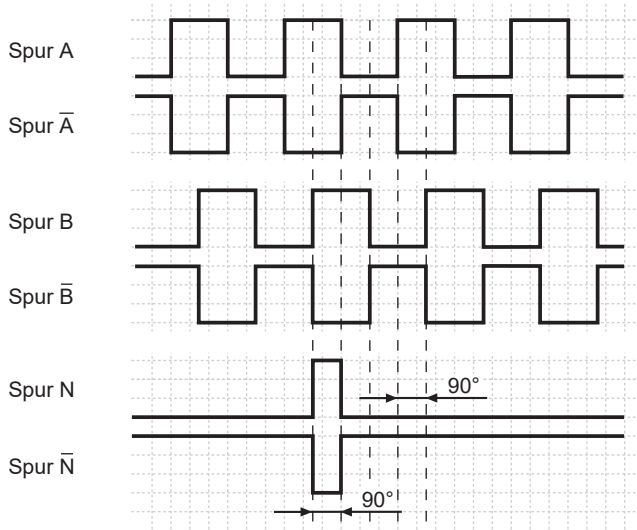
Kabel sw03, Kabelmantel schwarz,
PVC Kabel [5x2x0,14 mm² + 2x0,5 mm²]

Aderfarben	Belegung
braun	Spur A
grün	Spur A inv.
grau	Spur B
rosa	Spur B inv.
rot	Spur N
schwarz	Spur N inv.
braun 0,5 mm ²	UB
weiss 0,5 mm ²	GND
blau	UB-Sensor
weiss	GND-Sensor
transparent	Schirm/Gehäuse

Ausgangssignale

Drehrichtung im Uhrzeigersinn bei Blick auf die Anbauseite.

NI-Ausgangssignale

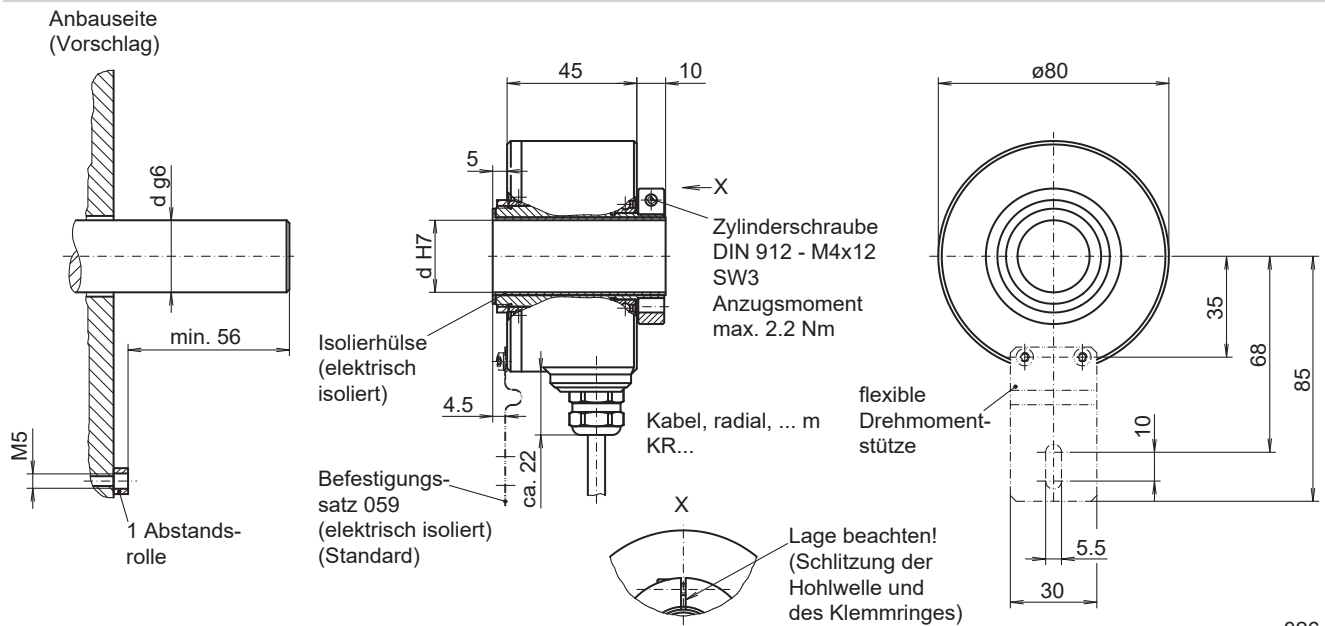


Schaltpegel

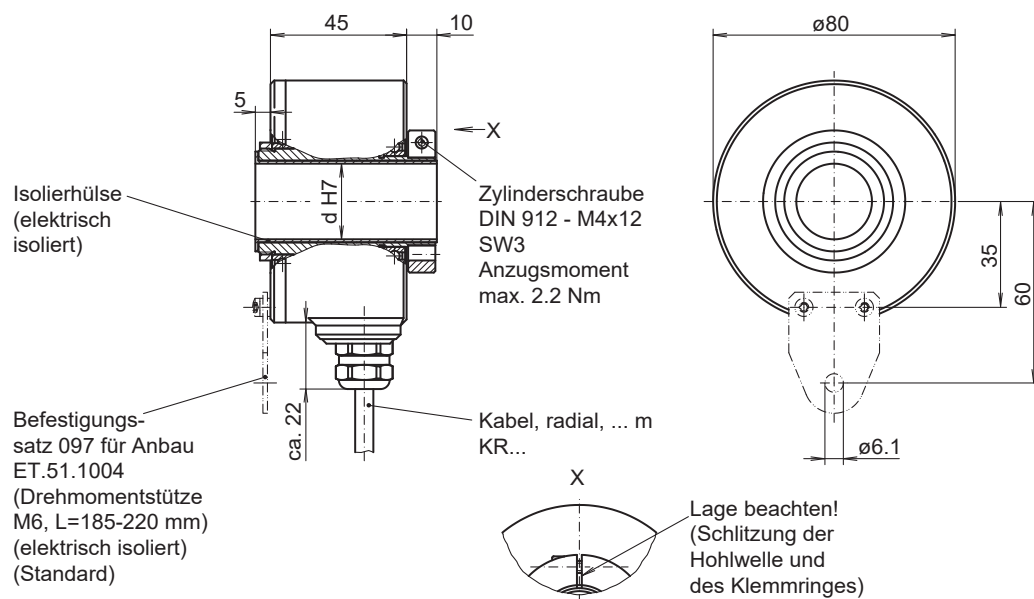
Ausgänge	Linedriver
Ausgangspegel High	$\geq 2,4$ V
Ausgangspegel Low	$\leq 0,5$ V
Belastung	≤ 70 mA

Ausgänge	Gegentakt kurzschlussfest
Ausgangspegel High	$\geq UB - 3$ V
Ausgangspegel Low	$\leq 1,5$ V
Belastung	≤ 70 mA

Abmessungen

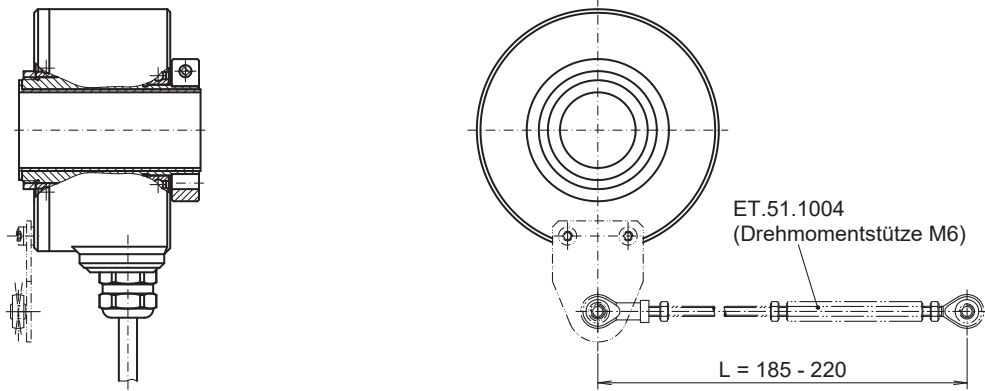


ITD 41 A 4 Y100 mit Befestigungssatz 59



ITD 41 A 4 Y100 mit Befestigungssatz 97

Abmessungen



ITD 41 A 4 Y100 mit Befestigungssatz 97 und Drehmomentstütze Grösse M6

ITD 41 A 4 Y100

Durchgehende Hohlwelle ø20 mm, ø25 mm

2000...10000 Impulse pro Umdrehung

Typenschlüssel

		ITD 41 A 4 Y100	####	#	NI	KR1	#	##	####	##
Produkt		ITD 41 A 4 Y100								
Impulszahl										
	2000		2000							
	2048		2048							
	2500		2500							
	3072		3072							
	3600		3600							
	4096		4096							
	5000		5000							
	10000		10000							
Betriebsspannung / Signale										
	5 VDC / TTL-Pegel, Linedriver			T						
	8...30 VDC / HTL-Pegel, Gegentakt			H						
	8...30 VDC / TTL-Pegel, Linedriver			R						
Ausgangssignale										
	A, A inv, B, B inv, N, N inv				NI					
Anschluss										
	Kabel 1 m, radial					KR1				
Betriebstemperatur										
	-20...+70 °C						S			
	-30...+100 °C						L			
	-40...+100 °C (nur mit Befestigungssatz 97)						E			
Durchgehende Hohlwelle										
	ø20 mm							20		
	ø25 mm							25		
Schutzart										
	IP 54								IP54	
	IP 65								IP65	
Befestigungssatz										
	Befestigungssatz 059									059
	Befestigungssatz 097									097