

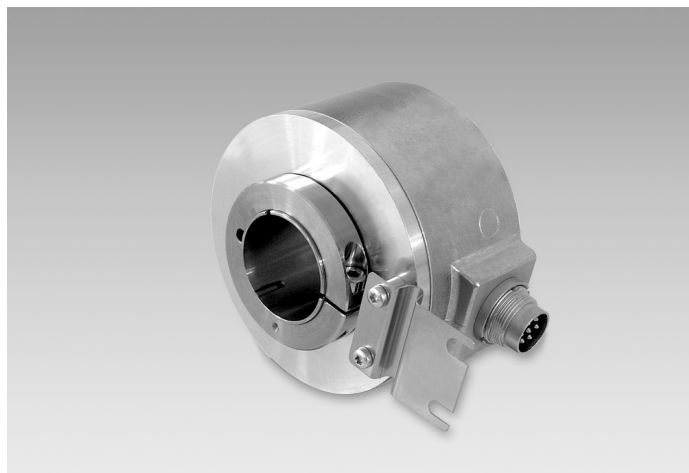
ITD 41 A 4 Y70

Axe creux traversant ø28 à ø30 mm

1024...10000 impulsions par tour

Vue d'ensemble

- Codeur axe creux traversant ø28 à 30 mm
- Max. 10000 impulsions par tour
- Détection optique
- Montage avec ressort anti-rotation
- Signaux de sortie TTL ou HTL
- Sortie câble radiale



Caractéristiques techniques

Caractéristiques électriques

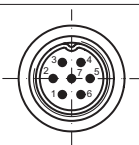
Alimentation	5 VDC ±5 % 8...30 VDC
Protection contre l'inversion de polarité	Oui
Courant de service à vide	≤100 mA
Impulsions par tour	1024 ... 10000
Signal de référence	Top zéro, largeur 90°
Principe de détection	Optique
Fréquence de sortie	≤300 kHz (TTL) ≤160 kHz (HTL)
Signaux de sortie	A, B, 0
Etage de sortie	TTL (Transistors de puissance) HTL (Transistors de puissance)
Immunité	EN 61000-6-2
Emission	EN 61000-6-3

Caractéristiques mécaniques

Taille (bride)	ø80 mm
Type d'axe	ø28...30 mm (traversant)
Kit de fixation	050
Protection EN 60529	IP 54
Vitesse de rotation	≤7000 t/min
Couple de démarrage	≤0,01 Nm (+20 °C)
Matière	Boîtier: aluminium Axe: acier inoxydable
Température d'utilisation	-20...+70 °C
Humidité relative	90 % sans condensation
Résistance	EN 60068-2-6 Vibrations 10 g, 55-2000 Hz EN 60068-2-27 Choc 30 g, 11 ms
Raccordement	Embase mâle M16, 7 points
Poids	580 g

Affectation des bornes

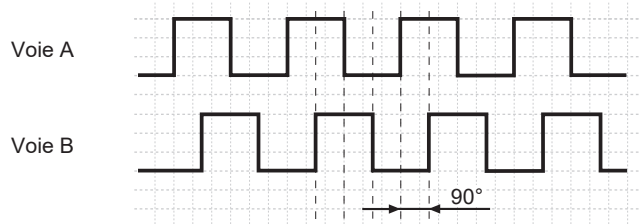
Borne	Désignation
3	Voie A
4	Voie B
5	Voie 0
2	+U alimentation
1	0 V alimentation
6	–
7	Blindage/boîtier



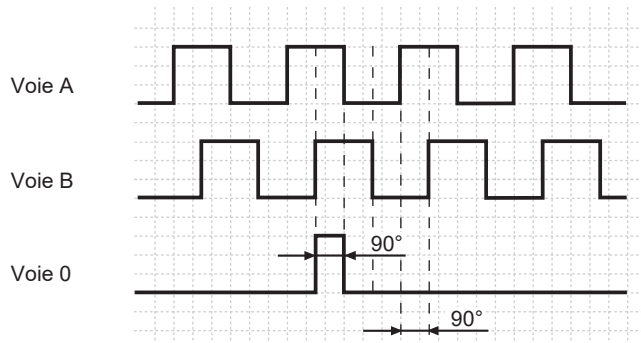
Signaux de sortie

Pour une rotation en sens horaire et vue côté bride.

BX - Signaux de sortie



NX - Signaux de sortie

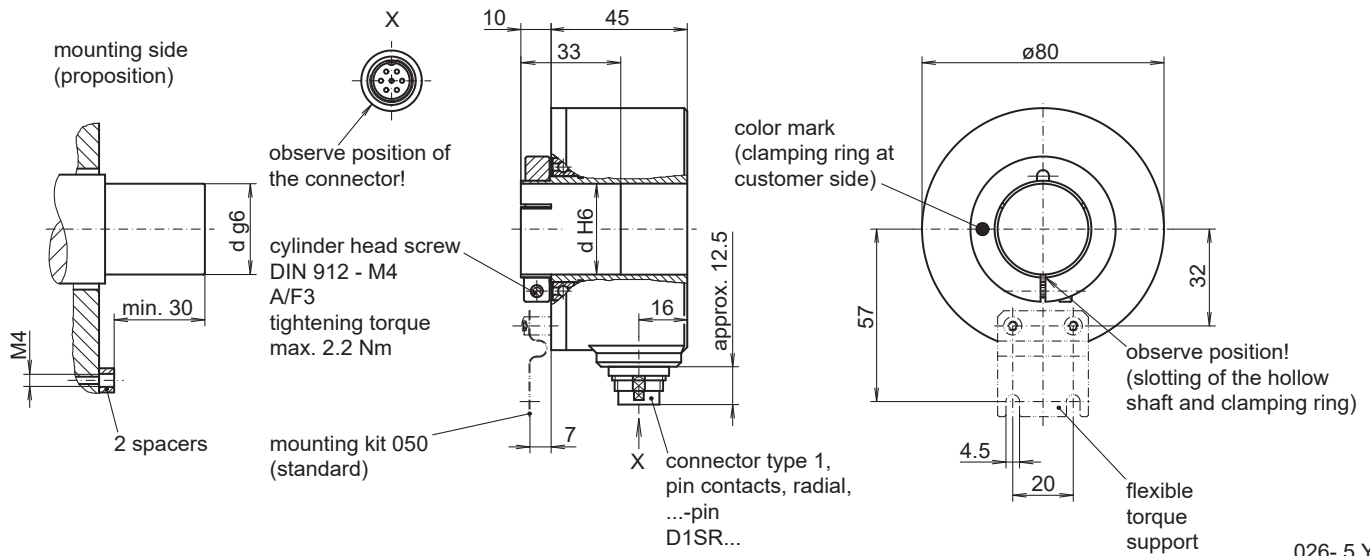


Niveaux électriques

Sorties	Emetteur de ligne
Niveau Haut	$\geq 2,4$ V
Niveau Bas	$\leq 0,5$ V
Charge	≤ 70 mA

Sorties	Totem pôle
Niveau Haut	$\geq U_B - 3$ V
Niveau Bas	$\leq 1,5$ V
Charge	≤ 70 mA

Dimensions



026- 5 Y70

ITD 41 A 4 Y70

Axe creux traversant ø28 à ø30 mm

1024...10000 impulsions par tour

Référence de commande										
	ITD 41 A 4 Y70	#####	#	####	D1SR7	S	##	IP54	050	
Produit	ITD 41 A 4 Y70									
Nombre d'impulsions										
1024		1024								
2000		2000								
2048		2048								
2500		2500								
3072		3072								
3600		3600								
4096		4096								
5000		5000								
10000		10000								
Alimentation / Sortie										
5 VDC / TTL niveau, Emetteur de ligne			T							
8...30 VDC / HTL niveau, push-pull			H							
8...30 VDC / TTL niveau, Emetteur de ligne			R							
Signaux de sortie										
A, B				BX						
A, B, 0				NX						
Raccordement										
Embase mâle type 1, radial, 7 points					D1SR7					
Température d'utilisation										
-20...+70 °C						S				
Axe creux traversant										
ø28 mm, bague de serrage								28		
ø29 mm, bague de serrage								29		
ø30 mm, bague de serrage								30		
Protection										
IP 54								IP54		
Kit de fixation										
Variante de montage 050									050	