

ITD 42 A 4 Y79

Axe creux traversant $\varnothing 20$ à $\varnothing 27$ mm

Périodes par tour 1024, 2048

Vue d'ensemble

- Codeur axe creux traversant $\varnothing 20$ à $\varnothing 27$ mm
- Périodes par tour jusqu'à 2048
- Signaux de sortie sinus 1 Vcc
- Montage avec ressort anti-rotation
- Sortie câble radiale



Caractéristiques techniques

Caractéristiques électriques

Alimentation	5 VDC ± 10 % 8...30 VDC
Protection contre l'inversion de polarité	Oui
Courant de service à vide	≤ 90 mA
Périodes par tour	1024 ... 2048
Principe de détection	Optique
Fréquence de sortie	≤ 180 kHz (-3 dB)
Signaux de sortie	A, B, 0
Etage de sortie	SinCos 1 Vcc

Caractéristiques mécaniques

Taille (bride)	$\varnothing 80$ mm
Type d'axe	$\varnothing 20$ mm (traversant) $\varnothing 22$ mm (traversant) $\varnothing 25$ mm (traversant) $\varnothing 27$ mm (traversant)

Caractéristiques mécaniques

Kit de fixation	050
Protection EN 60529	IP 65
Vitesse de rotation	≤ 5000 t/min
Couple de démarrage	$\leq 0,025$ Nm (+20 °C)
Matière	Boîtier: aluminium, peint en noir Axe: acier inoxydable
Température d'utilisation	-20...+85 °C
Humidité relative	90 % sans condensation
Résistance	EN 60068-2-6 Vibrations 10 g, 55-2000 Hz EN 60068-2-27 Choc 30 g, 11 ms
Raccordement	Câble 1 m
Poids	600 g

Option

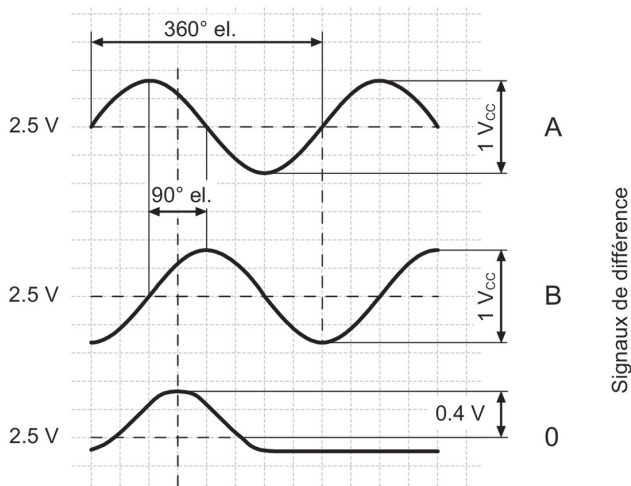
- Version avec connecteur au bout du câble

Affectation des bornes

Câble	Désignation
vert	Voie A +
brun	Voie A –
gris	Voie B +
noir	Voie B –
rose	Voie 0 +
blanc	Voie 0 –
rouge	+U alimentation
bleu	0 V alimentation
jaune	Retour +U alimentation
violet	Retour 0 V alimentation
transparent	Blindage/boîtier

Signaux de sortie

Pour une rotation en sens horaire et vue côté bride.



Niveau du signal de sortie

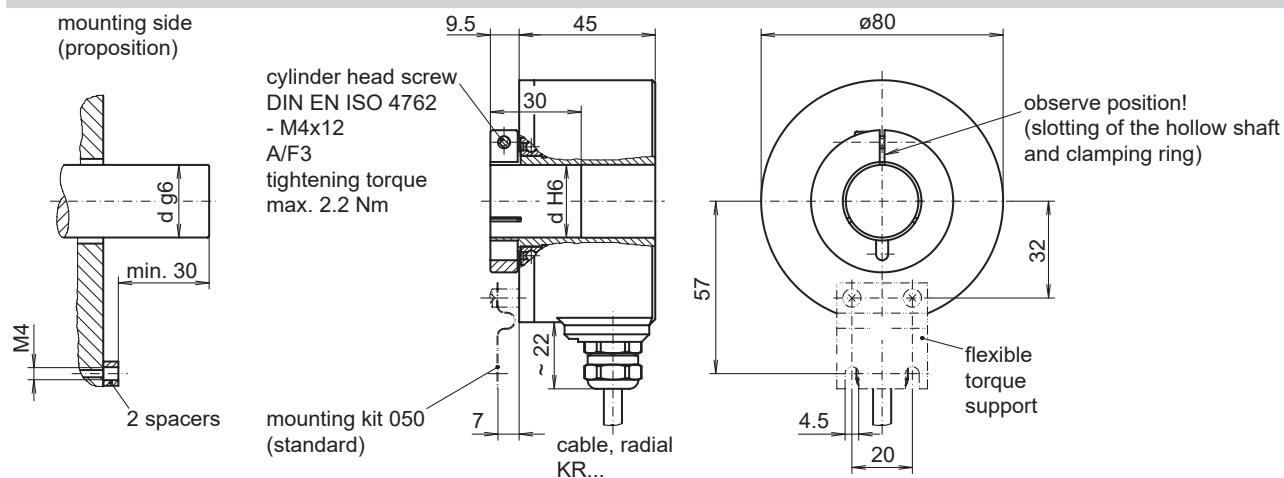
Sorties	Sinus
Amplitude A, B	$1 V_{CC}$, $Z_0 = 120 \Omega$
Amplitude 0	env. 0,4 V (partie positive) $Z_0 = 120 \Omega$

ITD 42 A 4 Y79

Axe creux traversant $\varnothing 20$ à $\varnothing 27$ mm

Périodes par tour 1024, 2048

Dimensions



ITD 42 A 4 Y79

Axe creux traversant ø20 à ø27 mm

Périodes par tour 1024, 2048

Référence de commande										
	ITD 42 A 4 Y79	####	#	NI	KR1	S	##	IP65	050	
Produit	ITD 42 A 4 Y79									
Périodes										
1024		1024								
2048		2048								
Alimentation / Sortie										
5 VDC / Sinus 1 Vcc				M						
8...30 VDC / Sinus 1 Vcc				S						
Signaux de sortie										
A, A inv, B, B inv, 0, 0 inv				NI						
Raccordement										
Câble 1 m, radial					KR1					
Température d'utilisation										
-20...+85 °C						S				
Axe creux traversant										
ø20 mm								20		
ø22 mm								22		
ø25 mm								25		
ø27 mm								27		
Protection										
IP 65								IP65		
Kit de fixation										
Variante de montage 050									050	