

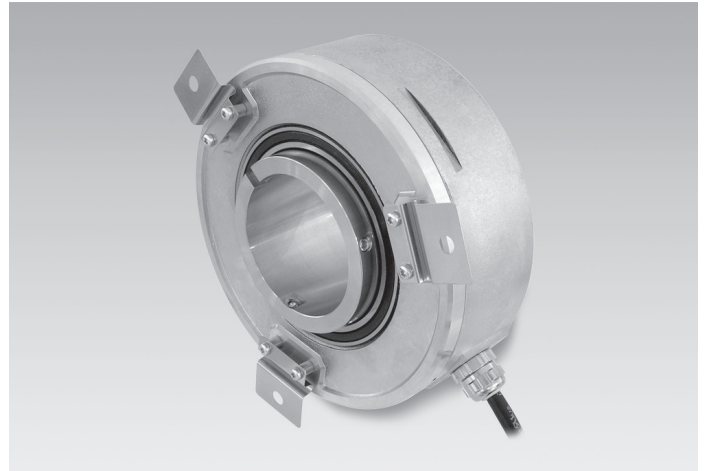
## ITD 70 A 4 Y 2

Axe creux traversant ø38 à ø65 mm

1000...2500 impulsions par tour

### Vue d'ensemble

- Codeur axe creux traversant max. ø65 mm
- Max. 2500 impulsions par tour
- Détection optique
- Montage avec ressort anti-rotation
- Vis de fixation sur ø164 mm
- Signaux de sortie TTL ou HTL
- Sortie câble radiale



### Caractéristiques techniques

#### Caractéristiques électriques

Alimentation	5 VDC ±5 % 8...30 VDC
Protection contre l'inversion de polarité	Oui
Courant de service à vide	≤100 mA
Impulsions par tour	1000 ... 2500
Signal de référence	Top zéro, largeur 90°
Principe de détection	Optique
Fréquence de sortie	≤120 kHz
Signaux de sortie	A, B, 0 + compléments
Etage de sortie	TTL (Transistors de puissance) HTL (Transistors de puissance)
Immunité	DIN EN 61000-6-2
Emission	DIN EN 61000-6-3

#### Option

- Version avec connecteur au bout du câble

#### Caractéristiques mécaniques

Taille (bride)	ø150 mm
Type d'axe	ø38...65 mm (traversant)
Kit de fixation	051
Protection DIN EN 60529	IP 54
Vitesse de rotation	≤4000 t/min
Matière	Aluminium, non laqué Axe: acier inoxydable
Température d'utilisation	-20...+70 °C
Humidité relative	90 % sans condensation
Résistance	DIN EN 60068-2-6 Vibrations 10 g, 55-2000 Hz DIN EN 60068-2-27 Choc 100 g, 11 ms
Raccordement	Câble 1 m
Poids	2500 g

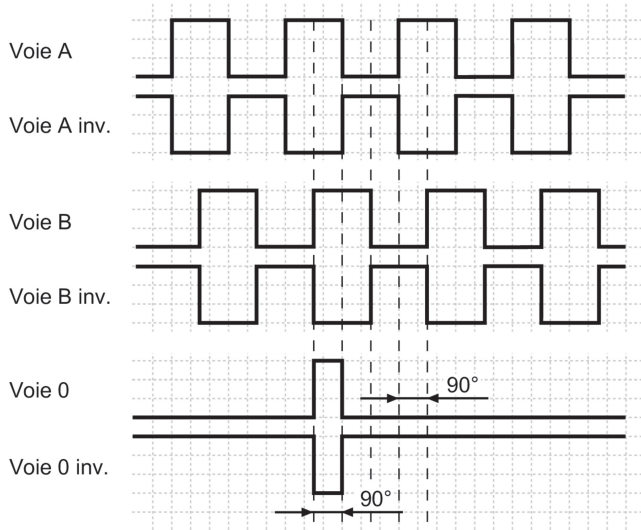
## Affectation des bornes

Câble	Désignation
vert	Voie A
brun	Voie A inv.
gris	Voie B
noir	Voie B inv.
rose	Voie 0
blanc	Voie 0 inv.
rouge	+U alimentation
bleu	0 V alimentation
jaune	Retour +U alimentation
violet	Retour 0 V alimentation
transparent	Blindage/boîtier

## Signaux de sortie

Pour une rotation en sens horaire et vue côté bride.

NI - Signaux de sortie

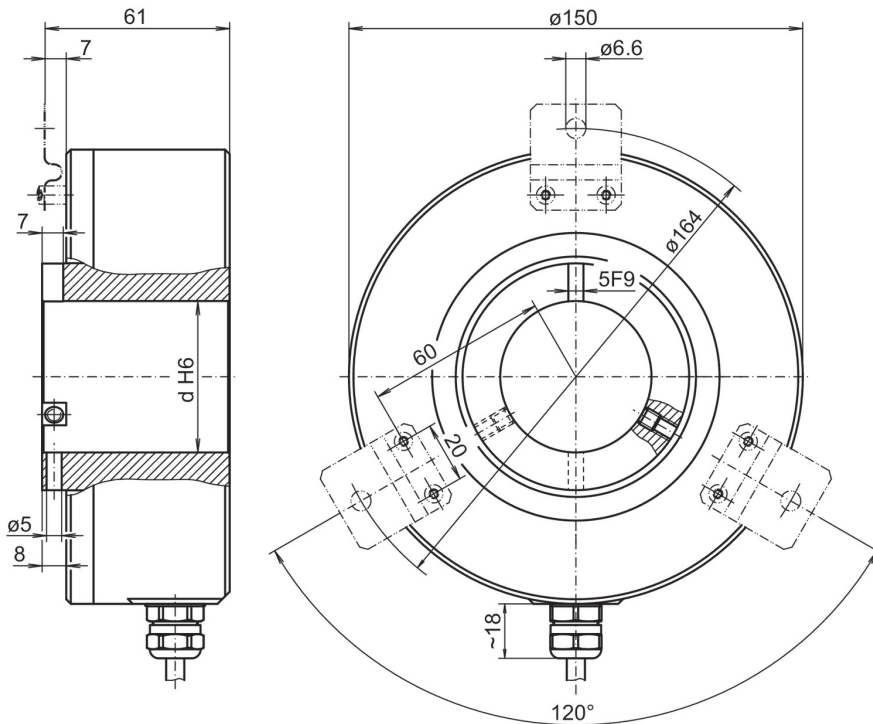


## Niveaux électriques

Sorties	Emetteur de ligne
Niveau Haut	$\geq 2,4$ V
Niveau Bas	$\leq 0,5$ V
Charge	$\leq 70$ mA

Sorties	Totem pôle
Niveau Haut	$\geq U_B - 3$ V
Niveau Bas	$\leq 1,5$ V
Charge	$\leq 70$ mA

## Dimensions



# ITD 70 A 4 Y 2

Axe creux traversant ø38 à ø65 mm

1000...2500 impulsions par tour

## Référence de commande

Référence de commande		ITD 70 A 4 Y 2	#####	#	NI	KR1	S	##	IP54	051
<b>Produit</b>		ITD 70 A 4 Y 2								
<b>Nombre d'impulsions</b>		ITD 70 A 4 Y 2								
1000			1000							
1024			1024							
2048			2048							
2500			2500							
<b>Alimentation / Sortie</b>										
5 VDC / TTL niveau, Emetteur de ligne					T					
8...30 VDC / HTL niveau, push-pull					H					
8...30 VDC / TTL niveau, Emetteur de ligne					R					
<b>Signaux de sortie</b>										
A, A inv, B, B inv, 0, 0 inv					NI					
<b>Raccordement</b>										
Câble 1 m, radial						KR1				
<b>Température d'utilisation</b>										
-20...+70 °C							S			
<b>Axe creux traversant</b>										
ø40 mm									40	
ø42 mm									42	
ø45 mm									45	
ø50 mm									50	
ø55 mm									55	
ø60 mm									60	
ø65 mm									65	
<b>Protection</b>										
IP 54									IP54	
<b>Kit de fixation</b>										
Variante de montage 051										051

Autres diamètres sur demande.