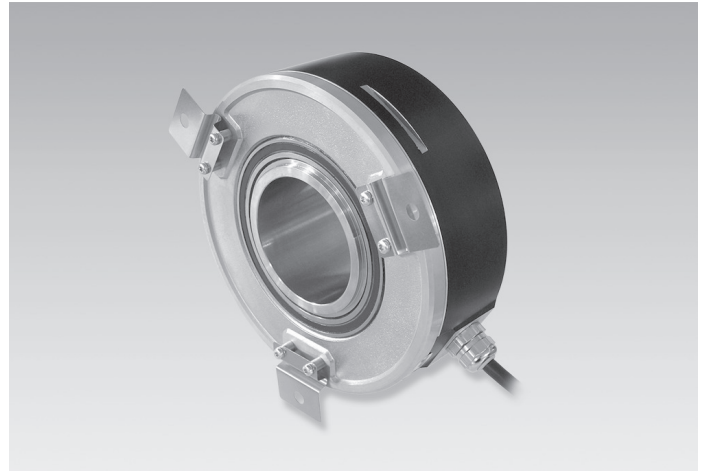


Auf einen Blick

- Drehgeber mit durchgehender Hohlwelle bis ø65 mm
- Bis 2500 Impulse pro Umdrehung
- Optisches Abtastprinzip
- Befestigung über Drehmomentstütze
- Befestigungslochkreis ø164 mm
- TTL- oder HTL-Ausgangssignale
- Kabelausgang radial



Technische Daten

Technische Daten - elektrisch

Betriebsspannung	5 VDC ±5 % 8...30 VDC
Verpolungsfest	Ja
Betriebsstrom ohne Last	≤100 mA
Impulse pro Umdrehung	1000 ... 2500
Referenzsignal	Nullimpuls, Breite 90°
Abtastprinzip	Optisch
Ausgabefrequenz	≤120 kHz
Ausgangssignale	A, B, N + invertiert
Ausgangsstufen	TTL Leitungstreiber (kurzschlussfest) HTL Gegentakt (kurzschlussfest)
Störfestigkeit	DIN EN 61000-6-2
Störaussendung	DIN EN 61000-6-3

Technische Daten - mechanisch

Baugröße (Flansch)	ø150 mm
Wellenart	ø40...65 mm (durchgehende Hohlwelle)
Befestigungssatz	051
Schutzart DIN EN 60529	IP 54
Betriebsdrehzahl	≤4000 U/min
Werkstoff	Gehäuse: Aluminium, schwarz, pulverbeschichtet Welle: Stahl rostfrei
Betriebstemperatur	-20...+70 °C
Relative Luftfeuchte	90 % nicht betauend
Widerstandsfähigkeit	DIN EN 60068-2-6 Vibration 10 g, 55-2000 Hz DIN EN 60068-2-27 Schock 100 g, 11 ms
Anschluss	Kabel 1 m
Masse ca.	2900 g

Optional

- Steckerausführung am Kabel

Anschlussbelegung

Aderfarben	Belegung
grün	Spur A
braun	Spur A inv.
grau	Spur B
schwarz	Spur B inv.
rosa	Spur N
weiss	Spur N inv.
rot	UB
blau	GND
gelb	UB-Sensor
violett	GND-Sensor
transparent	Schirm/Gehäuse

Schaltpegel

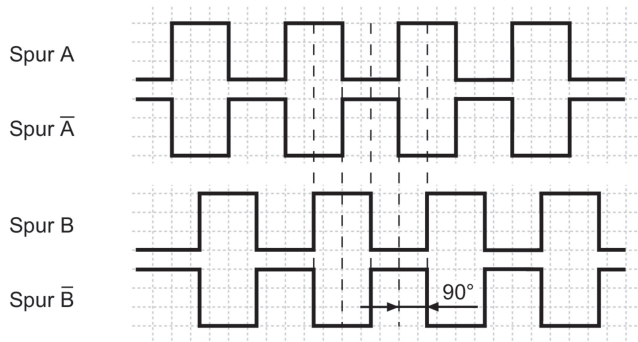
Ausgänge	Linedriver
Ausgangspegel High	$\geq 2,4$ V
Ausgangspegel Low	$\leq 0,5$ V
Belastung	≤ 70 mA

Ausgänge	Gegentakt kurzschlussfest
Ausgangspegel High	$\geq U_B - 3$ V
Ausgangspegel Low	$\leq 1,5$ V
Belastung	≤ 70 mA

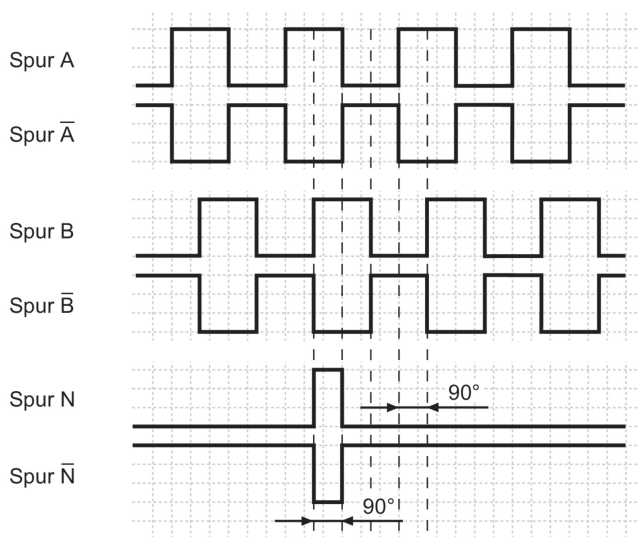
Ausgangssignale

Drehrichtung im Uhrzeigersinn bei Blick auf die Anbauseite.

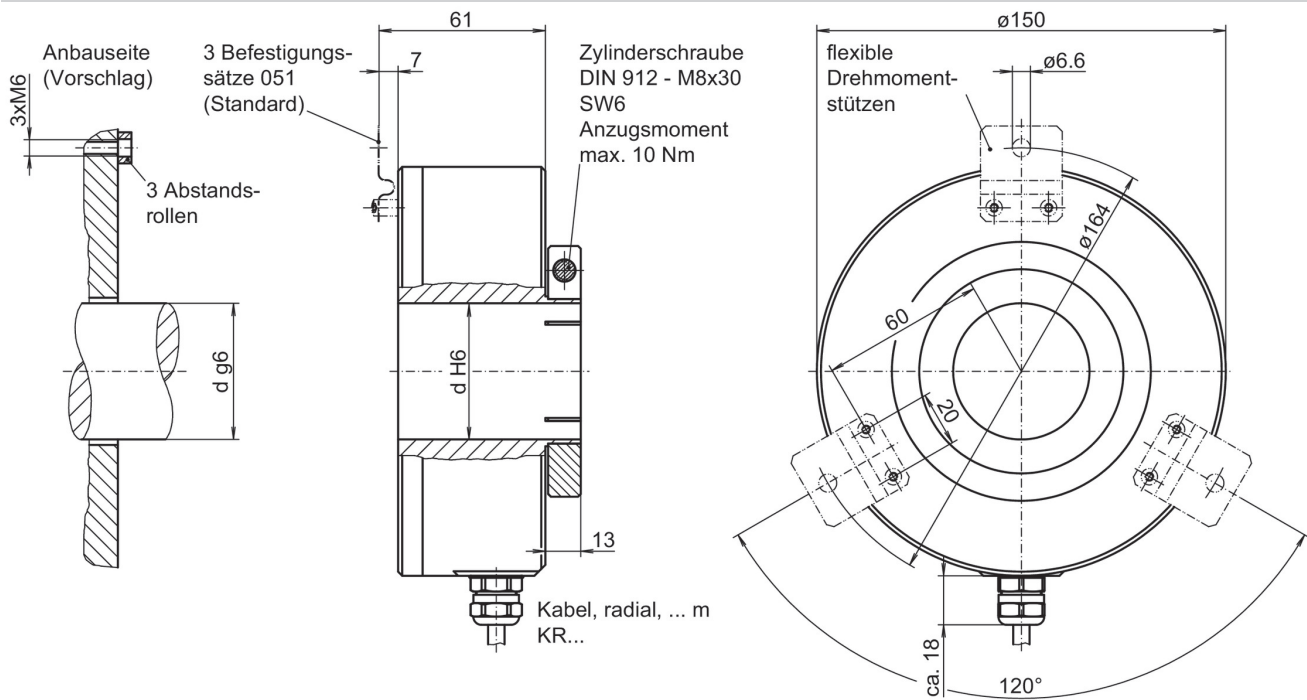
BI-Ausgangssignale



NI-Ausgangssignale



Abmessungen



ITD 70 A 4 Y 7

Durchgehende Hohlwelle ø40 bis ø65 mm

1000...2500 Impulse pro Umdrehung

Typenschlüssel

	ITD 70 A 4 Y 7	#####	#	####	KR1	S	##	IP54	051
Produkt	ITD 70 A 4 Y 7								
Impulszahl									
1000		1000							
1024		1024							
2048		2048							
2500		2500							
Betriebsspannung / Signale									
5 VDC / TTL-Pegel, Linedriver			T						
8...30 VDC / HTL-Pegel, Gegentakt			H						
8...30 VDC / TTL-Pegel, Linedriver			R						
Ausgangssignale									
A, A inv, B, B inv			BI						
A, A inv, B, B inv, N, N inv			NI						
Anschluss									
Kabel 1 m, radial					KR1				
Betriebstemperatur									
-20...+70 °C						S			
Durchgehende Hohlwelle									
ø40 mm							40		
ø45 mm							45		
ø50 mm							50		
ø55 mm							55		
ø60 mm							60		
ø65 mm							65		
Schutzart									
IP 54								IP54	
Befestigungssatz									
Befestigungssatz 051									051