

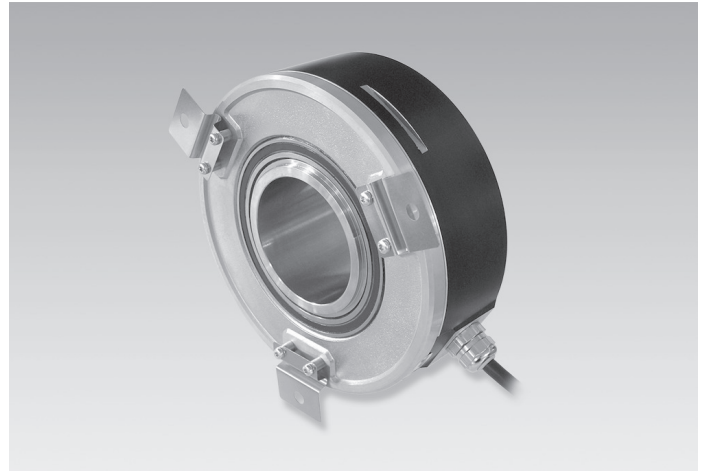
ITD 70 A 4 Y 7

Axe creux traversant $\varnothing 40$ à $\varnothing 65$ mm

1000...2500 impulsions par tour

Vue d'ensemble

- Codeur axe creux traversant max. $\varnothing 65$ mm
- Max. 2500 impulsions par tour
- Détection optique
- Montage avec ressort anti-rotation
- Vis de fixation sur $\varnothing 164$ mm
- Signaux de sortie TTL ou HTL
- Sortie câble radiale



Caractéristiques techniques

Caractéristiques électriques

Alimentation	5 VDC ± 5 % 8...30 VDC
Protection contre l'inversion de polarité	Oui
Courant de service à vide	≤ 100 mA
Impulsions par tour	1000 ... 2500
Signal de référence	Top zéro, largeur 90°
Principe de détection	Optique
Fréquence de sortie	≤ 120 kHz
Signaux de sortie	A, B, 0 + compléments
Etage de sortie	TTL (Transistors de puissance) HTL (Transistors de puissance)
Immunité	DIN EN 61000-6-2
Emission	DIN EN 61000-6-3

Option

- Version avec connecteur au bout du câble

Caractéristiques mécaniques

Taille (bride)	$\varnothing 150$ mm
Type d'axe	$\varnothing 40$... $\varnothing 65$ mm (traversant)
Kit de fixation	051
Protection DIN EN 60529	IP 54
Vitesse de rotation	≤ 4000 t/min
Matière	Boîtier: aluminium, peint en noir Axe: acier inoxydable
Température d'utilisation	-20...+70 °C
Humidité relative	90 % sans condensation
Résistance	DIN EN 60068-2-6 Vibrations 10 g, 55-2000 Hz DIN EN 60068-2-27 Choc 100 g, 11 ms
Raccordement	Câble 1 m
Poids	2900 g

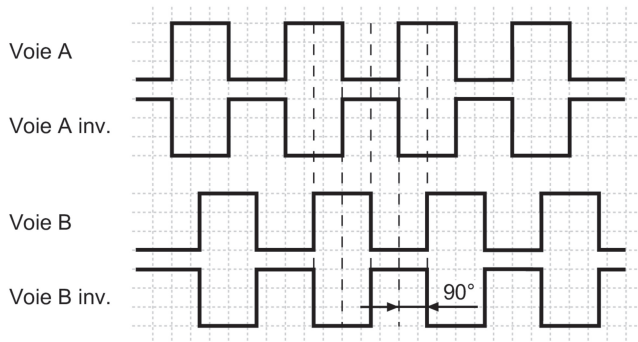
Affectation des bornes

Câble	Désignation
vert	Voie A
brun	Voie A inv.
gris	Voie B
noir	Voie B inv.
rose	Voie 0
blanc	Voie 0 inv.
rouge	+U alimentation
bleu	0 V alimentation
jaune	Retour +U alimentation
violet	Retour 0 V alimentation
transparent	Blindage/boîtier

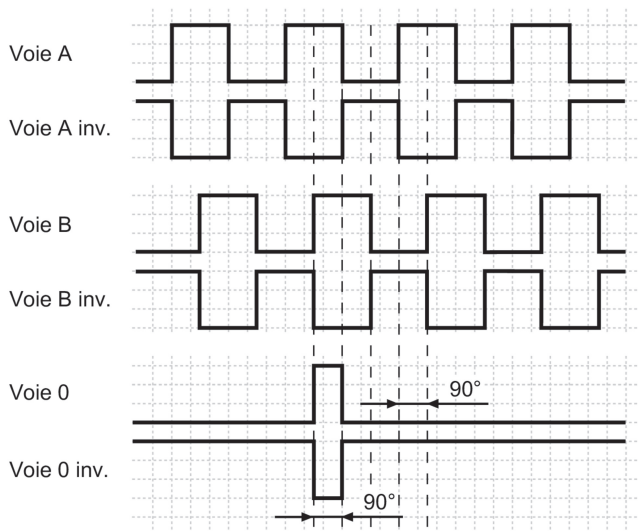
Signaux de sortie

Pour une rotation en sens horaire et vue côté bride.

BI - Signaux de sortie



NI - Signaux de sortie



Niveaux électriques

Sorties	Emetteur de ligne
Niveau Haut	$\geq 2,4$ V
Niveau Bas	$\leq 0,5$ V
Charge	≤ 70 mA

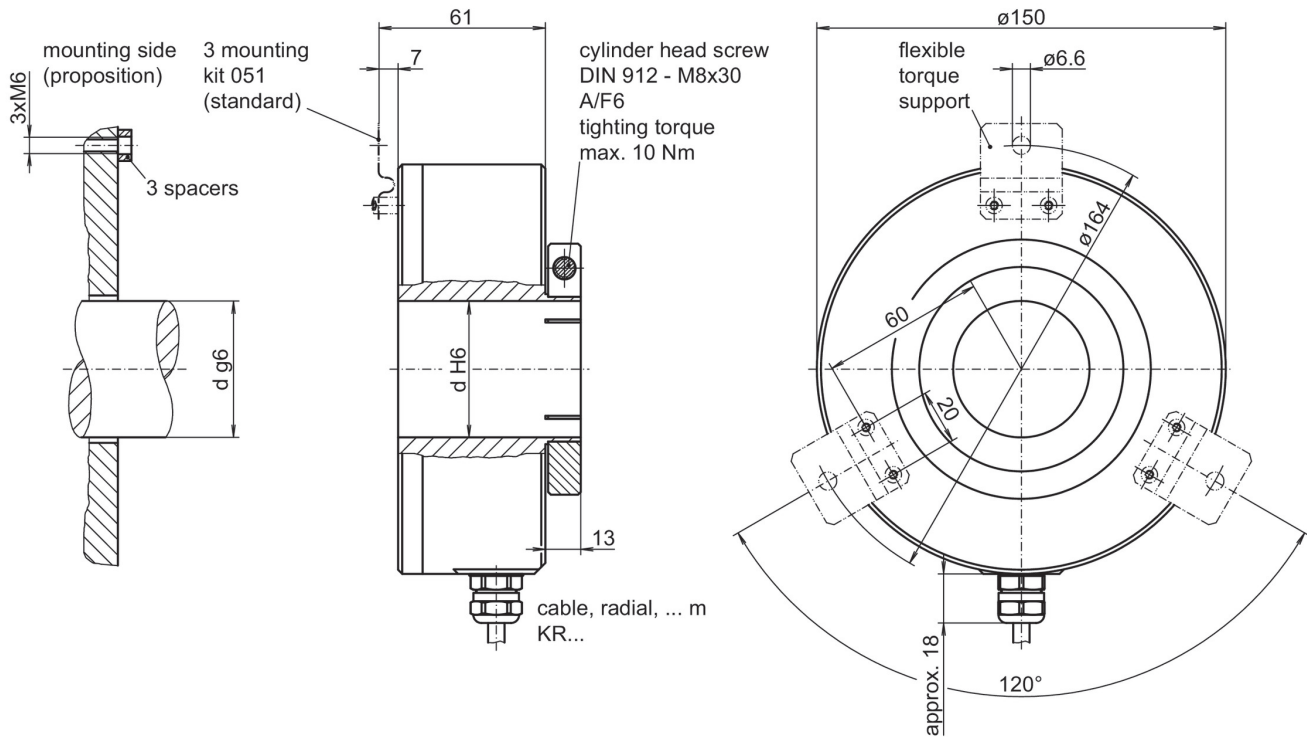
Sorties	Totem pôle
Niveau Haut	$\geq U_B - 3$ V
Niveau Bas	$\leq 1,5$ V
Charge	≤ 70 mA

ITD 70 A 4 Y 7

Axe creux traversant $\varnothing 40$ à $\varnothing 65$ mm

1000...2500 impulsions par tour

Dimensions



ITD 70 A 4 Y 7

Axe creux traversant ø40 à ø65 mm

1000...2500 impulsions par tour

Référence de commande

Référence de commande		ITD 70 A 4 Y 7	#####	#	####	KR1	S	##	IP54	051
Produit		ITD 70 A 4 Y 7								
Nombre d'impulsions										
1000			1000							
1024			1024							
2048			2048							
2500			2500							
Alimentation / Sortie										
5 VDC / TTL niveau, Emetteur de ligne				T						
8...30 VDC / HTL niveau, push-pull				H						
8...30 VDC / TTL niveau, Emetteur de ligne				R						
Signaux de sortie										
A, A inv, B, B inv					BI					
A, A inv, B, B inv, 0, 0 inv					NI					
Raccordement										
Câble 1 m, radial						KR1				
Température d'utilisation										
-20...+70 °C							S			
Axe creux traversant										
ø40 mm									40	
ø45 mm									45	
ø50 mm									50	
ø55 mm									55	
ø60 mm									60	
ø65 mm									65	
Protection										
IP 54									IP54	
Kit de fixation										
Variante de montage 051										051