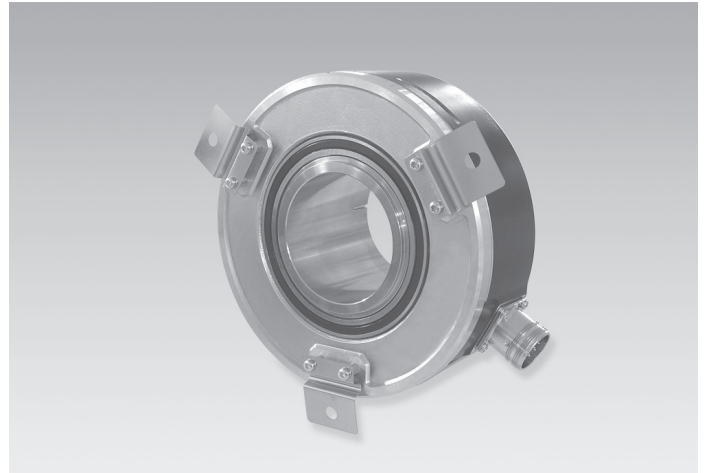


## Auf einen Blick

- Drehgeber mit durchgehender Hohlwelle bis ø65 mm
- Bis 2500 Impulse pro Umdrehung
- Optisches Abtastprinzip
- Befestigung über Drehmomentstütze
- Befestigungslochkreis ø164 mm
- TTL- oder HTL-Ausgangssignale
- Flanschdose radial



## Technische Daten

### Technische Daten - elektrisch

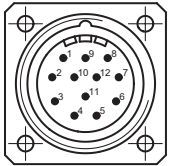
Betriebsspannung	5 VDC ±5 % 8...30 VDC
Verpolungsfest	Ja
Betriebsstrom ohne Last	≤100 mA
Impulse pro Umdrehung	1000 ... 2500
Referenzsignal	Nullimpuls, Breite 90°
Abtastprinzip	Optisch
Ausgabefrequenz	≤120 kHz
Ausgangssignale	A, B, N + invertiert
Ausgangsstufen	TTL Leitungstreiber (kurzschlussfest) HTL Gegentakt (kurzschlussfest)
Störfestigkeit	DIN EN 61000-6-2
Störaussendung	DIN EN 61000-6-3

### Technische Daten - mechanisch

Baugröße (Flansch)	ø150 mm
Wellenart	ø40...65 mm (durchgehende Hohlwelle)
Befestigungssatz	051
Schutzart DIN EN 60529	IP 54
Betriebsdrehzahl	≤4000 U/min
Werkstoff	Gehäuse: Aluminium, schwarz, pulverbeschichtet Welle: Stahl rostfrei
Betriebstemperatur	-20...+70 °C
Relative Luftfeuchte	90 % nicht betauend
Widerstandsfähigkeit	DIN EN 60068-2-6 Vibration 10 g, 55-2000 Hz DIN EN 60068-2-27 Schock 100 g, 6 ms
Anschluss	Stecker M23 Typ 2, 12-polig
Masse ca.	2900 g

## Anschlussbelegung

Stecker	Belegung
Pin 5	Spur A
Pin 6	Spur A inv.
Pin 8	Spur B
Pin 1	Spur B inv.
Pin 3	Spur N
Pin 4	Spur N inv.
Pin 12	UB
Pin 10	GND
Pin 2	UB-Sensor
Pin 11	GND-Sensor
Pin 9	–
Pin 7	–



## Schaltpegel

Ausgänge	Linedriver
Ausgangspegel High	$\geq 2,4$ V
Ausgangspegel Low	$\leq 0,5$ V
Belastung	$\leq 70$ mA

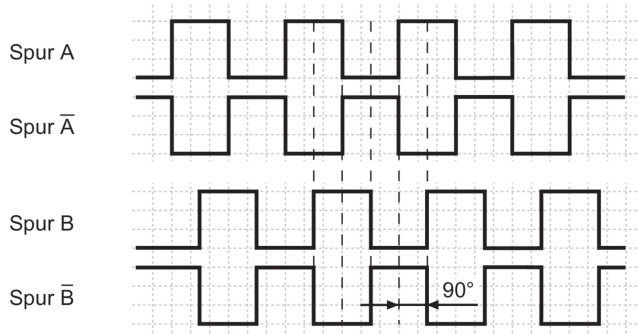
  

Ausgänge	Gegentakt kurzschlussfest
Ausgangspegel High	$\geq U_B - 3$ V
Ausgangspegel Low	$\leq 1,5$ V
Belastung	$\leq 70$ mA

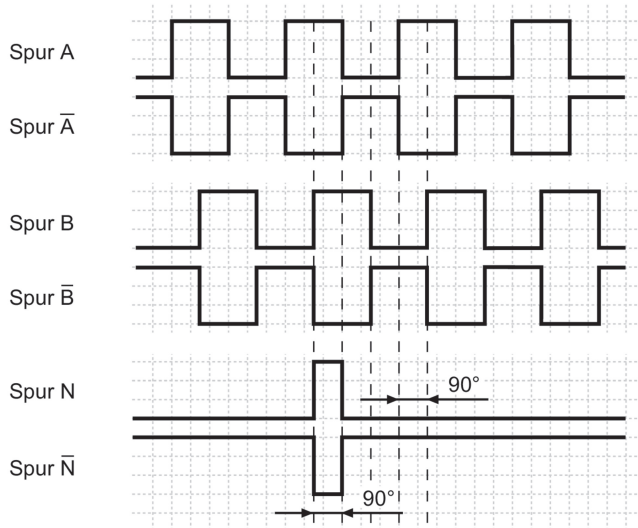
## Ausgangssignale

Drehrichtung im Uhrzeigersinn bei Blick auf die Anbauseite.

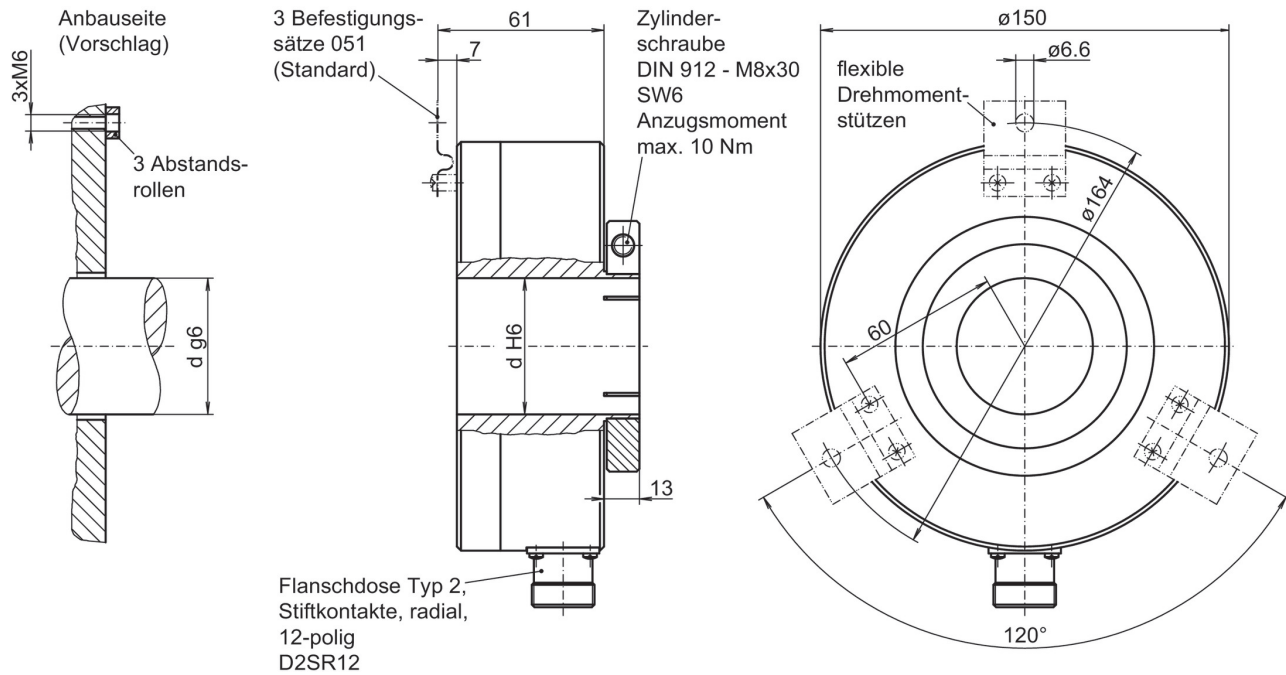
### BI-Ausgangssignale



### NI-Ausgangssignale



## Abmessungen



# ITD 70 A 4 Y 9

Durchgehende Hohlwelle ø40 bis ø65 mm

1000...2500 Impulse pro Umdrehung

## Typenschlüssel

		ITD 70 A 4 Y 9	#####	#	####	D2SR12	S	##	IP54	051
<b>Produkt</b>		ITD 70 A 4 Y 9								
<b>Impulszahl</b>										
1000			1000							
1024			1024							
2048			2048							
2500			2500							
<b>Betriebsspannung / Signale</b>										
5 VDC / TTL-Pegel, Linedriver				T						
8...30 VDC / HTL-Pegel, Gegentakt				H						
8...30 VDC / TTL-Pegel, Linedriver				R						
<b>Ausgangssignale</b>										
A, A inv, B, B inv				BI						
A, A inv, B, B inv, N, N inv				NI						
<b>Anschluss</b>										
Flanschdose Typ 2, Stiftkontakte, radial, 12-polig						D2SR12				
<b>Betriebstemperatur</b>										
-20...+70 °C							S			
<b>Durchgehende Hohlwelle</b>										
ø40 mm								40		
ø45 mm								45		
ø50 mm								50		
ø55 mm								55		
ø60 mm								60		
ø65 mm								65		
<b>Schutzart</b>										
IP 54									IP54	
<b>Befestigungssatz</b>										
Befestigungssatz 051										051

## Zubehör

### Stecker und Kabel

11072792	Stecker M23 - S2BG12, Kabel 1 m (inkremental)
11072796	Stecker M23 - S2BG12, Kabel 2 m (inkremental)
11072804	Stecker M23 - S2BG12, Kabel 5 m (inkremental)
11072815	Stecker M23 - S2BG12, Kabel 10 m (inkremental)