

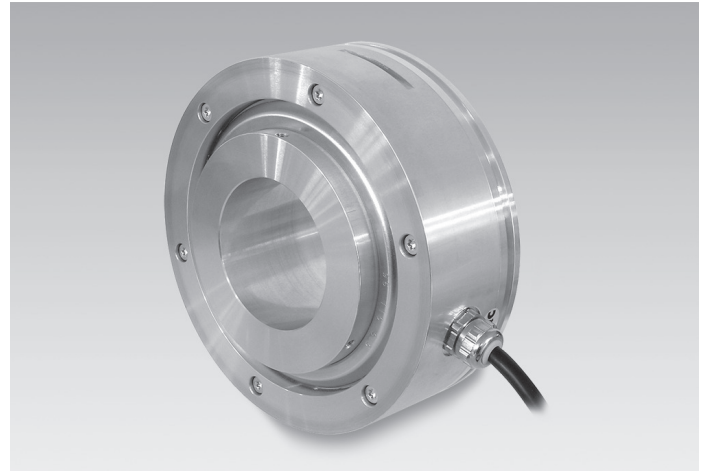
## ITD 75 A 4

Durchgehende Hohlwelle ø60 bis ø85 mm

1000...2500 Impulse pro Umdrehung

### Auf einen Blick

- Drehgeber mit durchgehender Hohlwelle bis ø85 mm
- Bis 2500 Impulse pro Umdrehung
- Optisches Abtastprinzip
- Befestigungslochkreis ø162 mm
- TTL- oder HTL-Ausgangssignale
- Ohne eigene Lagerung
- Kabelausgang radial



### Technische Daten

#### Technische Daten - elektrisch

Betriebsspannung	5 VDC ±5 % 8...30 VDC
Verpolungsfest	Ja
Betriebsstrom ohne Last	≤100 mA
Impulse pro Umdrehung	1000 ... 2500
Ausgangssignale	A, B, N + invertiert
Ausgangsstufen	TTL Leitungstreiber (kurzschlussfest) HTL Gegentakt (kurzschlussfest)
Referenzsignal	Nullimpuls, Breite 90°
Ausgabefrequenz	≤120 kHz
Abtastprinzip	Optisch
Störfestigkeit	DIN EN 61000-6-2
Störaussendung	DIN EN 61000-6-3

#### Technische Daten - mechanisch

Baugröße (Flansch)	ø150 mm
Wellenart	ø60...85 mm (durchgehende Hohlwelle)
Spiel der Motorwelle	±0,2 mm axial ±0,2 mm radial
Schutzart DIN EN 60529	IP 54
Betriebsdrehzahl	≤3000 U/min
Werkstoff	Gehäuse: Aluminium Welle: Aluminium
Betriebstemperatur	-20...+70 °C
Relative Luftfeuchte	90 %
Widerstandsfähigkeit	DIN EN 60068-2-6 Vibration 10 g, 55-2000 Hz DIN EN 60068-2-27 Schock 100 g, 11 ms
Masse ca.	1500 g
Anschluss	Kabel 1 m

### Optional

- Steckerausführung am Kabel

## ITD 75 A 4

Durchgehende Hohlwelle  $\varnothing 60$  bis  $\varnothing 85$  mm

1000...2500 Impulse pro Umdrehung

### Anschlussbelegung

Aderfarben	Belegung
grün	Spur A
braun	Spur A inv.
grau	Spur B
schwarz	Spur B inv.
rosa	Spur N
weiss	Spur N inv.
rot	UB
blau	GND
gelb	UB-Sensor
violett	GND-Sensor
transparent	Schirm/Gehäuse

### Schaltpegel

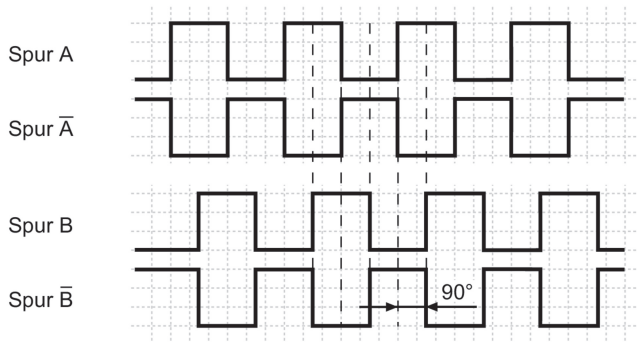
Ausgänge	Linedriver
Ausgangspegel High	$\geq 2,4$ V
Ausgangspegel Low	$\leq 0,5$ V
Belastung	$\leq 70$ mA

Ausgänge	Gegentakt kurzschlussfest
Ausgangspegel High	$\geq U_B - 3$ V
Ausgangspegel Low	$\leq 1,5$ V
Belastung	$\leq 70$ mA

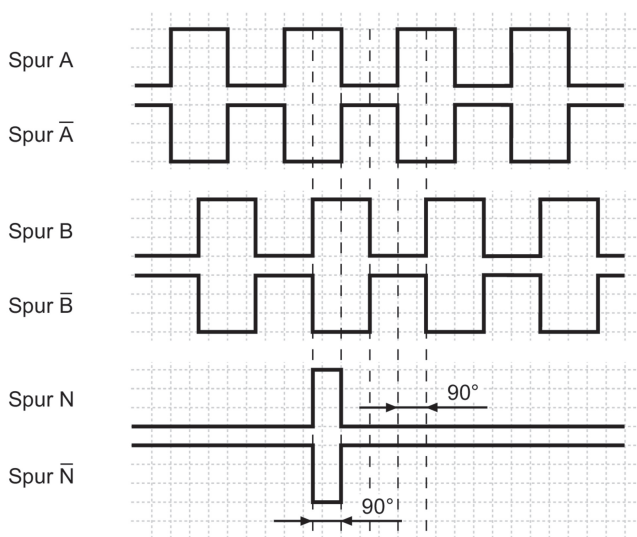
### Ausgangssignale

Drehrichtung im Uhrzeigersinn bei Blick auf die Anbauseite.

#### BI-Ausgangssignale



#### NI-Ausgangssignale

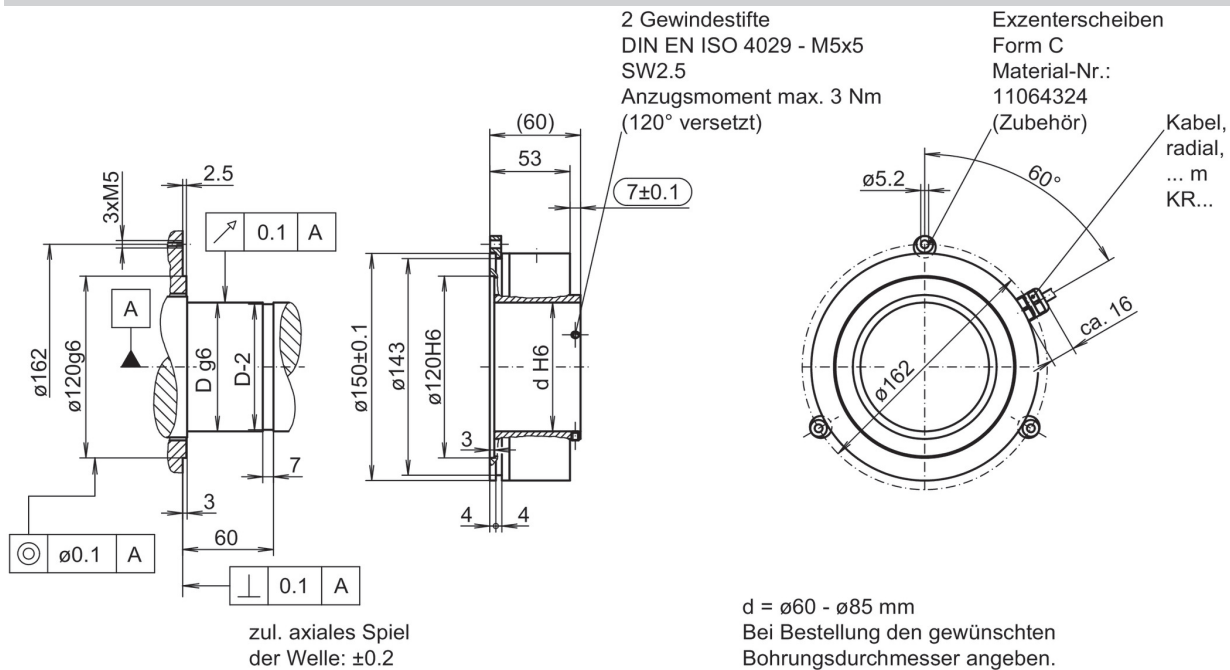


## ITD 75 A 4

Durchgehende Hohlwelle  $\varnothing 60$  bis  $\varnothing 85$  mm

1000...2500 Impulse pro Umdrehung

### Abmessungen



## ITD 75 A 4

Durchgehende Hohlwelle ø60 bis ø85 mm

1000...2500 Impulse pro Umdrehung

### Typenschlüssel

	ITD 75 A 4	#####	#	####	KR1	S	##	IP54
<b>Produkt</b>	ITD 75 A 4							
<b>Impulszahl</b>								
1000		1000						
1024		1024						
2048		2048						
2500		2500						
<b>Betriebsspannung / Signale</b>								
5 VDC / TTL-Pegel, Linedriver			T					
8...30 VDC / HTL-Pegel, Gegentakt			H					
8...30 VDC / TTL-Pegel, Linedriver			R					
<b>Ausgangssignale</b>								
A, A inv, B, B inv				BI				
A, A inv, B, B inv, N, N inv				NI				
<b>Anschluss</b>								
Kabel 1 m, radial					KR1			
<b>Betriebstemperatur</b>								
-20...+70 °C						S		
<b>Durchgehende Hohlwelle</b>								
ø60 mm							60	
ø65 mm							65	
ø70 mm							70	
ø75 mm							75	
ø80 mm							80	
ø85 mm							85	
<b>Schutzart</b>								
IP 54								IP54