

ITD69H00 - Signaux carrés

Axe creux traversant $\varnothing 40$ à $\varnothing 68$ mm

128...4096 impulsions par tour

Vue d'ensemble

- Codeurs sans roulement magnétique
- Max. 4096 impulsions par tour
- Etage de sortie HTL ou TTL
- Simple, rapide et un montage peu encombrant
- Sans entretien
- Haute précision - faute maximum $\pm 0,2^\circ$
- Vitesse max. 10000 t/min
- Haute tenue aux vibrations et immunité élevée à la saleté



Caractéristiques techniques

Caractéristiques électriques

Alimentation 5 VDC $\pm 5\%$
8...26 VDC

Protection contre l'inversion de polarité Oui

Protection court-circuit Oui

Courant de service à vide ≤ 50 mA

Impulsions par tour 128 ... 4096

Interpolation 1x
2x
4x
8x
16x
32x

Signaux de sortie A 90° B + compléments
A 90° B, 0 + compléments

Etage de sortie TTL (Transistors de puissance)
HTL (Transistors de puissance)

Courant de sortie ≤ 30 mA

Fréquence de sortie ≤ 300 kHz (TTL)
 ≤ 160 kHz (HTL)

Caractéristiques électriques

Précision $\pm 0,2^\circ$

Immunité EN 61000-6-2

Emission EN 61000-6-3

Caractéristiques mécaniques

Type d'axe $\varnothing 40$...68 mm (traversant)

Dimensions L x H x P 12 x 16 x 48 mm

Protection EN 60529 IP 67 (électronique coulée dans la résine)

Vitesse de rotation ≤ 10000 t/min

Distance tête-roue 0,2 ... 0,5 mm (radial), optimal 0,3 mm

Mésalignement axial $\pm 0,5$ mm

Matière Boîtier: matière plastique
Axe: acier inoxydable

Température d'utilisation -40 ... $+100$ °C (Câble immobile)

Résistance EN 60068-2-6
Vibrations 10 g, 55-2000 Hz
EN 60068-2-27
Choc 100 g, 11 ms

Poids 390 g

Raccordement Câble 1 m

Option

- Version avec connecteur au bout du câble
- Détection redondante

ITD69H00 - Signaux carrés

Axe creux traversant $\varnothing 40$ à $\varnothing 68$ mm

128...4096 impulsions par tour

Affectation des bornes

Signaux BI, câble [4x2x0,08 mm²]

Câble	Désignation
vert	Voie A
jaune	Voie A inv.
gris	Voie B
rose	Voie B inv.
reouge	UB
bleu	GND
transparent	Blindage/boîtier

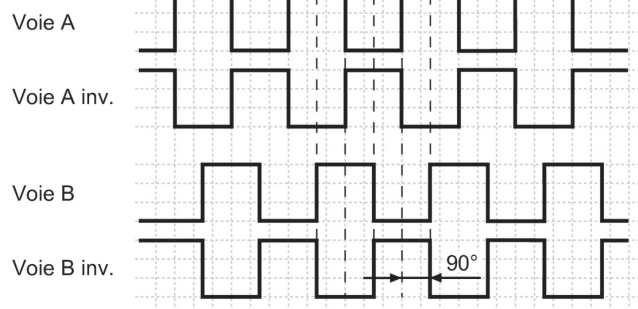
Signaux NI, câble [4x2x0,08 mm²]

Câble	Désignation
vert	Voie A
jaune	Voie A inv.
gris	Voie B
rose	Voie B inv.
brun	Voie 0
blanc	Voie 0 inv.
rouge	UB
bleu	GND
transparent	Blindage/boîtier

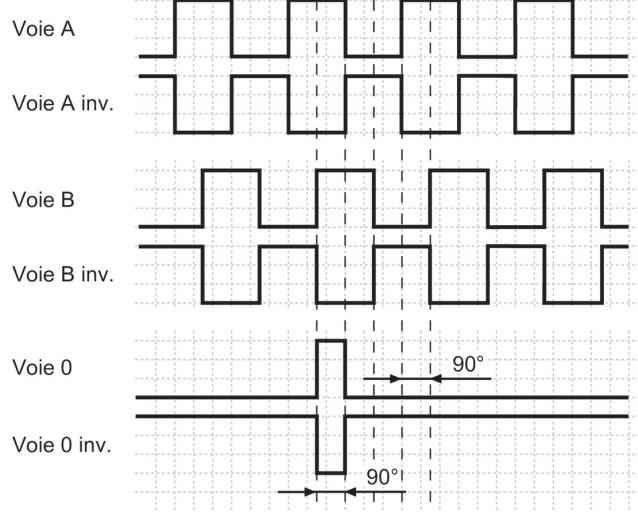
Signaux de sortie

Pour une rotation en sens horaire et vue côté bride.

BI - Signaux de sortie



NI - Signaux de sortie



Niveaux électriques

Sorties	Emetteur de ligne
Niveau Haut	$\geq 2,5$ V
Niveau Bas	$\leq 0,5$ V
Charge	≤ 30 mA

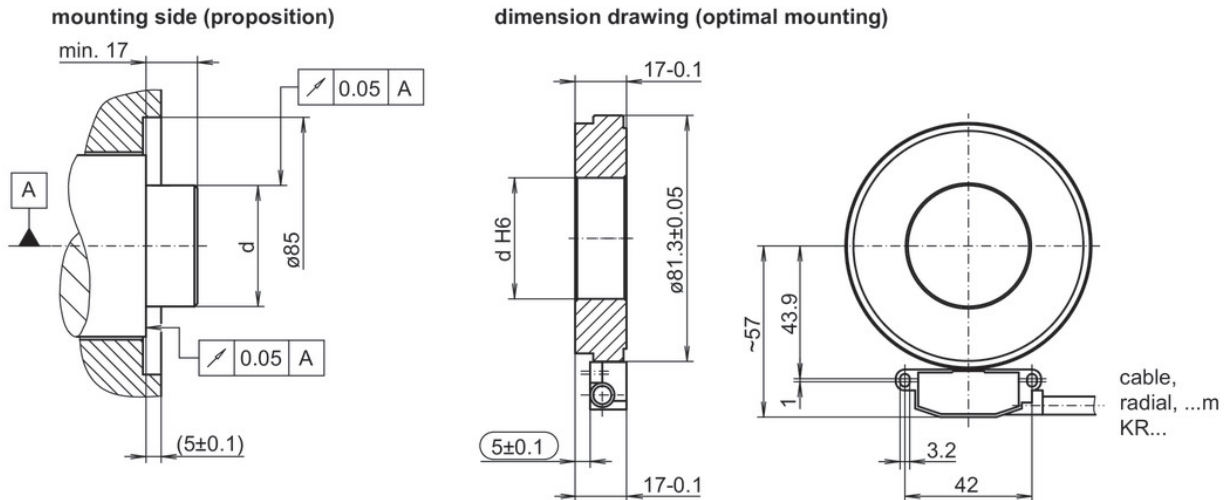
Sorties	Totem pôle, protection contre les courts-circuits
Niveau Haut	$\geq UB - 3$ V
Niveau Bas	$\leq 1,5$ V
Charge	≤ 30 mA

ITD69H00 - Signaux carrés

Axe creux traversant $\varnothing 40$ à $\varnothing 68$ mm

128...4096 impulsions par tour

Dimensions



Mounting type	Shaft tolerance	Requirement
Shrink fitting	d p5	Maximum heating of the pole wheel $T_{(max)} = 100$ °C
Adhesive mounting	d g6	Please observe the manufacturer's instructions for the adhesive mounting with respect to adhesives and adhesive air gap. Recommendation: Adhesive Loctite 3504

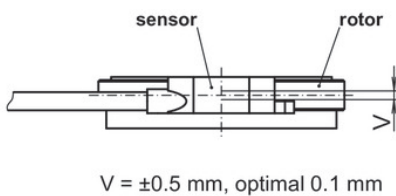
Installation note:

The system, consisting of sensor and rotor, form a matched pair. They may not be exchanged individually. The sensor should be mounted on an electrically conductive surface on potting side.

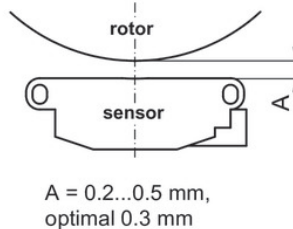
Mounting tolerances, operating tolerances

Permitted change of position sensor to rotor during mounting and operation:

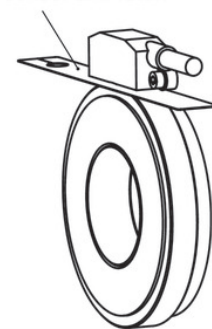
Axial offset:



Working distance:

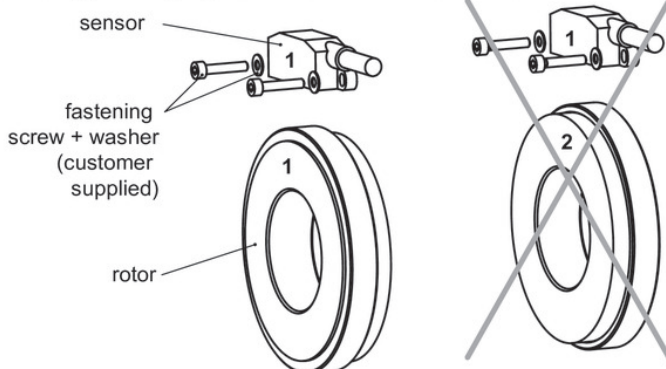


Use the distance band as a mounting tool for optimal gap (0.3 mm) between sensor and rotor.



Mounting position

Mounting position (1-1) sensor to rotor should not be altered!



ITD69H00 - Signaux carrés

Axe creux traversant Ø40 à Ø68 mm

128...4096 impulsions par tour

Référence de commande										
	ITD69H00	####	#	####	KR1	E	#####	IP	67	
Produit	ITD69H00									
Nombre d'impulsions										
128 ⁽¹⁾		128								
256 ⁽¹⁾		256								
512		512								
1024		1024								
2048		2048								
4096		4096								
Alimentation										
UB= 5 VDC ±5% / TTL niveau, Emetteur de ligne			T							
UB= 8...26 VDC / HTL niveau, Totem pôle			H							
Signaux de sortie										
A, A inv, B, B inv				BI						
A, A inv, B, B inv, 0, 0 inv				NI						
Raccordement										
Câble radial, 1,00 m					KR1					
Température d'utilisation										
-40...+100 °C (câble immobile)						E				
Roue magnétique H00										
Ø40 mm, pour de la colle ou thermorétractable de montage							40			
Ø45 mm, pour de la colle ou thermorétractable de montage							45			
Ø50 mm, pour de la colle ou thermorétractable de montage							50			
Ø55 mm, pour de la colle ou thermorétractable de montage							55			
Ø60 mm, pour de la colle ou thermorétractable de montage							60			
Ø65 mm, pour de la colle ou thermorétractable de montage							65			
IP								IP		
Indice de protection										
IP67 (électronique coulée dans la résine)									67	

(1) Chiffres d'impulsion caractérisés seulement comme des signaux initiaux BI possible.

Autres diamètres sur demande.