

Inkrementale Drehgeber

Einseitig offene Hohlwelle ø20 bis ø27 mm
200...2048 Impulse pro Umdrehung

ITD 40 A 4 Y141



ITD 40 A 4 Y141 mit einseitig offener Hohlwelle

Technische Daten - elektrisch

Betriebsspannung	5 VDC \pm 5 % 8...30 VDC
Verpolungsfest	Ja
Betriebsstrom ohne Last	\leq 100 mA
Impulse pro Umdrehung	200...2048
Referenzsignal	Nullimpuls, Breite 90°
Abtastprinzip	Optisch
Ausgabefrequenz	\leq 120 kHz
Ausgangssignale	A, B, N + invertiert
Ausgangsstufen	TTL Leitungstreiber (kurzschlussfest) HTL Gegentakt (kurzschlussfest)
Störfestigkeit	DIN EN 61000-6-2
Störaussendung	DIN EN 61000-6-3

Merkmale

- Drehgeber mit einseitig offener Hohlwelle ø20...27 mm
- Bis 2048 Impulse pro Umdrehung
- Optisches Abtastprinzip
- Ausführung in Edelstahl (1.4305)
- Befestigung über Drehmomentstütze
- TTL- oder HTL-Ausgangssignale
- Kabelausgang radial
- Hohe Schutzart

Optional

- Steckerausführung am Kabel

Technische Daten - mechanisch

Baugröße (Flansch)	ø89 mm
Wellenart	ø20 mm (einseitig offene Hohlwelle) ø22 mm (einseitig offene Hohlwelle) ø25 mm (einseitig offene Hohlwelle) ø27 mm (einseitig offene Hohlwelle)
Befestigungssatz	081
Schutzart DIN EN 60529	IP 66
Betriebsdrehzahl	\leq 2500 U/min
Anlaufdrehmoment	\leq 0,02 Nm (+20 °C)
Werkstoffe	Gehäuse: Stahl rostfrei Welle: Stahl rostfrei
Betriebstemperatur	-20...+70 °C
Relative Luftfeuchte	90 % nicht betauend
Widerstandsfähigkeit	DIN EN 60068-2-6 Vibration 10 g, 55-2000 Hz DIN EN 60068-2-27 Schock 100 g, 11 ms
Anschluss	Kabel 1 m
Masse ca.	1850 g

Inkrementale Drehgeber

Einseitig offene Hohlwelle ø20 bis ø27 mm
200...2048 Impulse pro Umdrehung

ITD 40 A 4 Y141

Bestellbezeichnung

ITD 40 A 4 Y141

			KR1	S		IP66	081
--	--	--	-----	---	--	------	-----

Befestigungssatz

081 Befestigungssatz 081

Schutzart

IP66 IP 66

Einseitig offene Hohlwelle

20 ø20 mm

22 ø22 mm

25 ø25 mm

27 ø27 mm

Betriebstemperatur

S -20...+70 °C

Anschluss

KR1 Kabel 1 m, radial

Ausgangssignale

BI A, A inv, B, B inv

NI A, A inv, B, B inv, N, N inv

Betriebsspannung / Signale

T 5 VDC / TTL-Pegel, Linedriver

H 8...30 VDC / HTL-Pegel, Gegentakt

R 8...30 VDC / TTL-Pegel, Linedriver

Impulszahl - siehe Tabelle

Impulszahl

200	500	720	1024
360	512	1000	2048

Inkrementale Drehgeber

Einseitig offene Hohlwelle $\varnothing 20$ bis $\varnothing 27$ mm

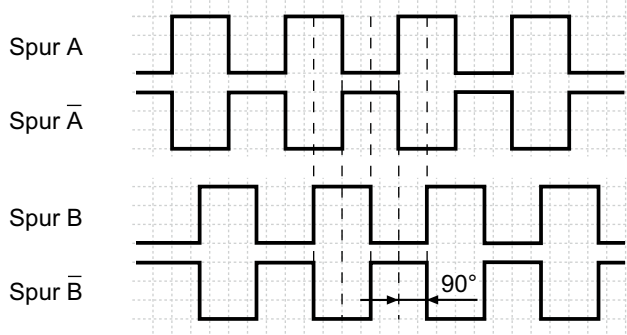
200...2048 Impulse pro Umdrehung

ITD 40 A 4 Y141

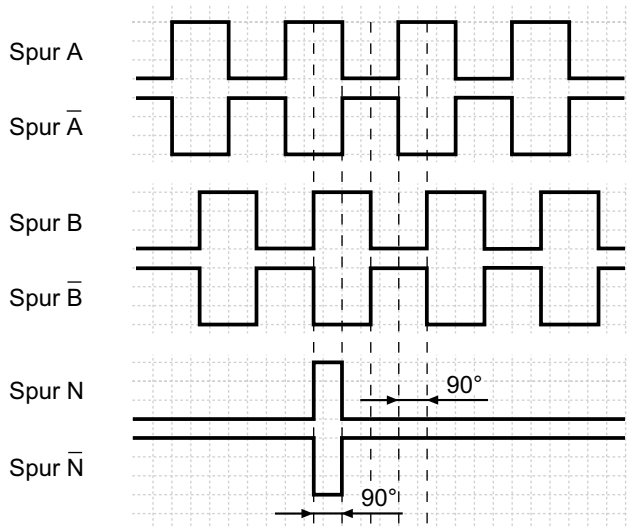
Ausgangssignale

Drehrichtung im Uhrzeigersinn bei Blick auf die Anbauseite.

BI-Ausgangssignale



NI-Ausgangssignale



Anschlussbelegung

Aderfarben	Belegung
grün	Spur A
gelb	Spur A inv.
grau	Spur B
rosa	Spur B inv.
braun	Spur N
weiss	Spur N inv.
rot	UB
blau	GND
violett	UB-Sensor
schwarz	GND-Sensor
transparent	Schirm/Gehäuse

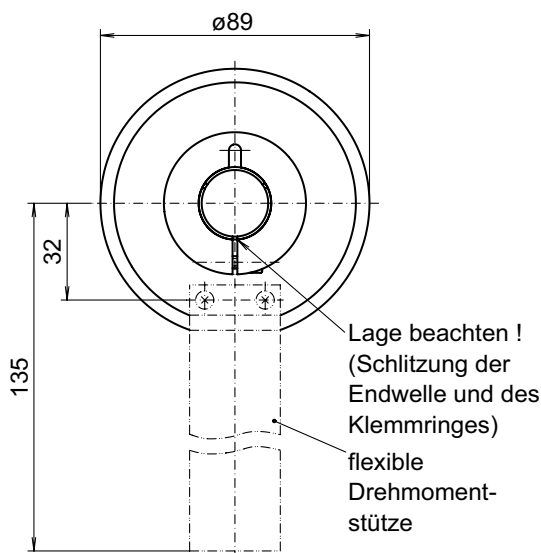
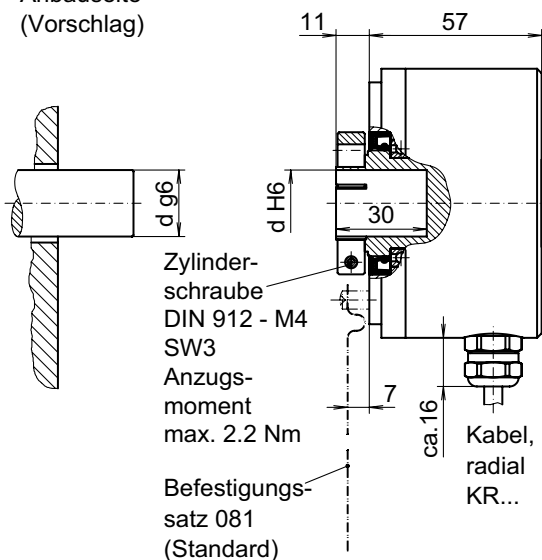
Schaltpegel

Ausgänge	Linedriver
Ausgangspegel High	$\geq 2,4$ V
Ausgangspegel Low	$\leq 0,5$ V
Belastung	≤ 70 mA

Ausgänge	Gegentakt kurzschlussfest
Ausgangspegel High	$\geq UB - 3$ V
Ausgangspegel Low	$\leq 1,5$ V
Belastung	≤ 70 mA

Abmessungen

Anbauseite
(Vorschlag)



026- 5 Y141

Inkrementale Drehgeber

Einseitig offene Hohlwelle ø20 bis ø27 mm
200...2048 Impulse pro Umdrehung

ITD 40 A 4 Y141
